


SOFTWAREVÝ QUAS 86

ZÁŘÍ 2013

Příjemné rozhraní mezi člověkem a jeho softwarem

- Windows 8.1
- Windows Server 2012 R2
- System Center 2012 R2
- SQL Server 2014
- MSDN
- SAM



*I ve vlnách
jste v pohodě,
když vás nese
partner-ship.*

This song says:

No matter who you are
No matter where you go in your life
At some point
You go need somebody
TO STAND BY YOU

Houpe mě, houpe, písnička ve svůdném a hladivém rytmu reggae, hlava mi už třetí hodinu třeští a pohled na prázdnou stránku na monitoru mi vůbec nepřijde lákavý. Ale s tím hlubokým mmm-tata m-ta m-ta v uších se chvění pomalu přenáší až do konečků prstů a ty začínají tančit po klávesnici, když už se jaksí nehodí, abych se roztančila po kanceláři – uprostřed pracovní doby, licenčních ultimát, zpožděných úhrad, neplatných dokladů, dohadů, dopadů... nápadů...

Naštěstí mě napadlo, pustit si k tomu psaní osvědčený vyprošťovák. Tuhle písničku mám obzvlášť ráda. „V jednu chvíli to přijde – a ty budeš potřebovat někoho, kdo by stál vedle tebe.“ Někdy mi připadá, jako by si to ty hordy úspěšných mužů a žen odmítaly připustit. Jakoby věřili, že si prostě vystačí sami se sebou, nikoho nepotřebující. Nějaký čas jim to asi vychází, jenže pak zapomínají trénovat, neučí se komunikovat, vzájemně si něco sdělovat, jedou podle konverzační příručky „O koze – o voze, lekce pro pokročilé“.

Nedorozumění jsou přitom základem konfliktu. Konflikt je logickou součástí života, protože komunikace je pro přežití mezi lidmi nevyhnutelná – a odehrává se symbolicky. Řeč JE symbolické vyjadřování. Slova mají různý význam, daný intonací, souvislostí, zkušeností(!), kterou s daným slovem máme z minulosti, nedostatečnou znalostí... Symbol-slovo je jen o malinko zřetelnější, čitelnější než symbol-obraz a symbol-hudba. Kdo věří, že přesně se vyjádřit stačí k tomu, aby byl přesně pochopen, bývá nepříjemně překvapen, že tento

mechanismus nefunguje. Kdo se urazí, když pochopen není, místo aby se ptal a trpělivě naslouchal, zavírá si cestu k nápravě. Vyvolává konflikt a ten se dostaví.

Máte tu zkušenost s rodilými mluvčími v angličtině, jak je obtížné je přimět, aby vám pomohli s pochopením sdělení? Když se omluvíte, že jste nerozuměli, zopakují vám trpělivě třeba třikrát tu větu naprosto stejně, jako gramofon – stejnými slovy, stejnou intonací, stejnou rychlostí. Maximálně trochu zesílí hlas. Jako by to mohlo pomoci. Křičet na toho, kdo mi nerozumí. Často jim totiž schází zkušenost ze studia cizího jazyka, která by je přiměla zpomalit, oddělit slova od sebe a nahradit místní slang výrazivem hodným BBC English.

Jenže i v rodném jazyce potkáváme takoveto mistry umění dialogu. Nechtějí – nebo nedokážou? – se navzájem pochopit. Každý si mele dokola svou. Stejnými slovy, stejnou intonací... Na katedře jsme tomuto jevu říkali „mimoúrovňová komunikace“, křížení, při kterém se nikdo s nikým nepotká. Tenhle jev mě svým způsobem děsí. Je projevem neschopnosti či nevěle. Minimálně na jedné ze stran.

Ti, kdo to spolu takhle vedou, asi nemají žádný společný cíl. Tím se vysvětluje jejich malá ochota řešit konflikty a nedorozumění. Když nechceme jít spolu, můžeme v klidu dopustit ztrátu komunikace. Když jsme ale na jedné lodi, bylo by to vážně fatální...

Houpe mě, houpe... a těším se, až spolu zase budeme mluvit.

NOVÝ KABÁT PRO VAŠE DATABÁZE

Vlastníte licenci staršího SQL Serveru a už nějakou chvilku zálibně pokukujete po funkcionalitě a možnostech verze 2012? Pak je následující nabídka právě pro vás. **Do konce roku 2013** můžete u nás pořídit licence na jádra SQL Server Standard a Enterprise v programech Open se **slevou 10%**. Tyto licence platí pro neomezený počet uživatelů.

Nezapomeňte také na pokrytí Software Assurance, které je pro serverové produkty nositelem mnoha užitečných výhod. Provozovatelé virtuálních serverů využijí zejména právo na volný pohyb virtuálního stroje v rámci serverové farmy. Nezanedbatelný je také fakt, že zanedlouho bude uvedena verze 2014, jež slibuje další vylepšení, a se Software Assurance na ni máte právo. O všech výhodách a možnostech pořízení SQL Serveru 2012 vám rádi povědí naši konzultanti.

NOVÉ PŘÍRŮSTKY DO RODINY OFFICE 365 OPEN

Online služby společnosti Microsoft zajišťující aplikační vybavení kancelářských uživatelů už dnes nejsou žádnou novinkou. Všichni nejspíš dobře známe model pořízení služby online přes webovou stránku. V květnu letošního roku však Microsoft přišel s dalším způsobem pořízení práv na služby Office 365, a sice prostřednictvím tradičních smluv Open License a Open Value. Výhodou je známý fakturační model a standardní vztah s partnerem – dodavatelem, který je rozhodně příjemnější než komunikace s e-shopem.

Cenově obě varianty pořízení vyjdou nastejno, byť vám pořízení ve smlouvě Open dává navíc i právo provozovat aplikace Office v terminálu. První vlastovkou pořizování Office 365 v Open modelech byl balíček Office 365 Midsize Business. Od září už můžete v těchto smlouvách pořizovat i plány Enterprise E1 a E3, samostatné licence Office, samostatnou službu Exchange Online a Exchange Online Protection. Novinkou v Open programech jsou také služby **Office 365 pro státní správu a akademickou sféru s cenovým zvýhodněním**.

VŠE PRO UŽIVATELE AŽ O 20% LEVNĚJI

Pokud vás výše zmíněná možnost pořízení Office 365 v programech Open zaujala, pak pro vás máme ještě lepší zprávu. V případě, že vybrané

CO VÁS ČEKÁ UVNITŘ ČÍSLA 86?

windows 8.1	7
windows server 2012 r2	10
system center 2012 r2	14
seriál: licenční podmínky pro sql server, díl 1.....	17
sql server 2014	20
technet	22
přínosy msdn.....	24
e-knihy o visual foxpro	24
rámcová studie sam	25

Neří-li uvedeno jinak, jsou všechny ceny v tomto čísle bez DPH a mohou se měnit s pohybem kurzu zahraničních měn.

licence Office 365 pořídíte v Open License společně s pokrytím Software Assurance na desktopový operační systém Windows, nabídne vám tuto kombinaci Microsoft až o **20% výhodněji**. Sleva je dostupná i při pořízení krabicového Office 365 Small Business, pokud se kupuje rovnou s novým počítačem s OEM Windows 8. Využití ji můžete až **do konce listopadu**.

ADMINISTRACE MOBILNÍCH ZAŘÍZENÍ S CITRIX

Společnost Citrix představila nástroj XenMobile Enterprise, který zajišťuje řízení mobilních zařízení a jejich lepší využití pro potřeby společnosti. Citrix XenMobile Enterprise kombinuje management zařízení, aplikací a dat, dále pak vytváří firemní app store, dokáže poskytnout přímou uživatelskou podporu atd. Toto řešení neobsahuje pouze publikování zabezpečených aplikací a služeb, ale také zabezpečené sdílení, synchronizaci a editaci dokumentů.

SQL SERVER 2014 CTP1

25. června Microsoft zveřejnil první *community technical preview* (CTP1) příští verze SQL Serveru. Mezi slibované novinky patří například:

- In Memory Built-in – nová komponenta pro správu paměti, která má přispět k vyššímu výkonu zejména u aplikací s vysokým počtem souběžných transakcí.
- vyšší škálovatelnost – až 640 logických procesorů, až 4 TB paměti; ve virtuálním prostředí až 64 virtuálních procesorů a až 1 TB paměti
- lepší zpracování dotazů – byl přepracován algoritmus, který určuje, kdy už jsou statistiky zastaralé a je nutno je aktualizovat
- Clustered Columnstore Index – SQL Server 2012 má pouze non-Clustered Columnstore Index, který je nutno před operacemi INSERT, UPDATE nebo DELETE odstranit
- přesnější nastavení serverových rolí díky novým oprávněním
 - CONNECT ANY DATABASE
 - IMPERSONATE ANY LOGIN
 - SELECT ALL USER SECURABLES

SQL Server 2014 CTP1 je ke stažení zde: <http://technet.microsoft.com/en-us/evalcenter/dn205290.aspx>.

Pozor, instalovat se dá pouze na počítač, na němž není nainstalován žádný jiný SQL Server.

OFFICE MOBILE FOR IPHONE A ANDROID PRO PŘEDPLATITELE OFFICE 365

Od poloviny června je Office Mobile pro iPhone dostupný zdarma pro předplatitele služeb Office 365 Home Premium a Office 365 ProPlus, který je součástí sad Office 365 Small Business Premium, Midsize Business, E3 a E4 plánů. Tímto krokem společnost Microsoft umožňuje uživatelům iPhone lépe pracovat s dokumenty vytvářenými ve Wordu, Excelu a PowerPointu i v případě, že má uživatel u sebe jen mobilní telefon.

MAIL PROTECTION REPORTS PRO OFFICE 365

Zajímá vás, co se děje okolo vašich poštovních schránek? Využijte reporting workbook pro Office 365, který obsahuje detailní pohled na problematiku ochrany dat ve službách Exchange Online a Exchange Online Protection. Workbook, který

je nyní volně ke stažení, obsahuje reporty a grafy pro celou řadu různých typů filtrování e-mailových zpráv. Také pro zprávy, které byly označeny transportními pravidly nebo politikami DLP.

Data jsou do souhrnných grafů natažena pomocí webové služby a po jejich nahrání lze provadět hlubší analýzu. Dají se tak identifikovat trendy či neobvyklé aktivity. Po nalezení určité události lze jednoduše určit zprávu, která tuto událost způsobila.

ARCHIVUJTE SI ELEKTRONICKOU POŠTU S MAILSTORE SERVER 8

V dnešní době je často patrná závislost společnosti na e-mailové komunikaci, jejíž ztráta by přinesla velmi nepříjemné následky. MailStore Server 8 nabízí jednoduché a bezpečné řešení archivace elektronické pošty se všemi právními, technickými i ekonomickými výhodami, které uživatelé od archivace čekají. MailStore Server kombinuje vysoce výkonnou technologii s nízkými náklady, minimálními systémovými požadavky a intuitivním ovládáním. **Podporuje téměř všechny e-mailové systémy.**

Strategii archivování e-mailových zpráv lze nastavit podle individuálních potřeb každé společnosti. Jádro MailStore Serveru tvoří ukládací technologie, která je plně k dispozici okamžitě po instalaci systému. Archiváčnický nástroj nabízí škálovatelné uchování dat, a i když se archiv tváří navenek jednotně, ukládá MailStore Server data v libovolném množství archivních úložišť na více místech zároveň. Tento koncept umožňuje flexibilní správu datových úložišť a zároveň garantuje rozšiřitelnost na libovolný objem dat a počet uživatelů. Na tomto principu jsou často provozovány instalace s více než tisícovkou archivovaných schránek.

Archivace elektronické pošty nabízí přínosy v podobě kompletní ochrany proti ztrátě dat, snížení nákladů na IT, minimalizace rizika finanční újmy kvůli ztrátě dat či právním sporům, jednodušší obnovy zpráv z poštovního serveru, nižších nároků na diskový prostor, centrální správy e-mailových zpráv, splnění zákonných požadavků, rychlého přístupu pro všechny uživatele a zvyšování jejich produktivity. Dále lze očekávat také výrazné odlehčení poštovnímu serveru, kontrolu nad PST soubory i obnovu zpráv jediným kliknutím.

Pro více informací nás kontaktujte na e-mailové adrese obchod@daquas.cz.

AKTUALITY SPOLEČNOSTI GFI

ZAJISTĚTE BEZPEČÍ PRO SVOU E-MAILOVOU KOMUNIKACI

Pro mnoho společností je elektronická pošta kritickým komunikačním kanálem i shromaždištěm mnoha citlivých a důležitých informací. Proto je důležité zajistit její komplexní bezpečnost a právě k tomu slouží nástroje společnosti GFI.

GFI MailEssentials poskytuje antivirovou a antispamovou ochranu pro mail servery MS Exchange, Lotus, Kerio atd. O zabezpečení se starají antivirová jádra GFI VIPRE Antivirus a Bit-Defender, která jsou v ceně předplatného. K nim je možné dokoupit další jádra (Norman, Kaspersky a McAfee). Antispam je na vysoké úrovni s velmi dobrou možností správy a nastavení. GFI MailEssentials lze získat ve 3 edicích: Anti-Spam Edition, EmailSecurity Edition a UnifiedProtection Edition, která obsahuje obě předchozí edice a umožňuje tak komplexní zabezpečení.

Po vyřešení antispamové a antivirové ochrany je důležité zajistit správné zálohování a archivaci e-mailů, což zajišťuje **GFI MailArchiver** s nastavitelným řízením uchovávání e-mailů. E-maily a přílohy, které se mají uchovat, lze specifikovat například na základě velikosti a typu souboru a zároveň definovat, jak dlouho mají různé typy souborů zůstat zachovány v archivu. Do archivu se lze připojit, vyhledávat a stahovat poštu přes webový portál optimalizovaný pro zařízení Android, BlackBerry a iPhone, čímž se dále jednoduchým způsobem zvyšuje efektivita a všestrannost mobilních pracovníků. MailArchiver nabízí navíc Reporting pro Business Intelligence, který pomáhá nejen administrátorům, ale i managementu. Z reportů se dá získat mnoho důležitých informací týkajících se e-mailové komunikace a chování uživatelů. GFI MailArchiver lze nasadit i při využívání služeb Office 365 – Exchange Online.

Do konce září si všichni uživatelé s platnou licencí GFI MailEssentials, GFI MailSecurity a GFI FaxMaker mohou zakoupit nové licence GFI MailArchiver s 30% slevou.

Pro více informací nebo objednávky nás neváhejte kontaktovat na e-mailové adrese obchod@daquas.cz.

ASSET MANAGEMENT ZDARMA V GFI CLOUDU

Vědět, jaký hardware a software máte, je důležité pro získání kontroly nad interním prostředím a zároveň v mnohých případech i velmi užitečné pro správné licenční pokrytí infrastruktury. Cloudová

služba společnosti GFI IT Asset Management šetří čas a usnadňuje život, například při plánování obnovy hardwaru a softwaru. Pomáhá šetřit prostředky tak, že převede nákup nepotřebných licencí, nebo odhalí nedostatečné licenční pokrytí. Tato služba je zcela zdarma a dovoluje automaticky skenovat servery a koncové stanice v interní síti i mimo ni. Výsledky a ovládání jsou dostupné odkudkoliv pomocí webového rozhraní.

EFEKTIVNÍ ANALÝZA LOGŮ, SPRÁVA A ZABEZPEČENÍ IT

GFI EventsManager vám pomůže vytěžit, utřídit, využít a uchovat informace, které se na vás valí ze všech systémů v podobě logů, a vy je máte mít pod kontrolou už kvůli právním požadavkům a předpisům. Nyní obsahuje funkce pro aktivní monitorování sítí a serverů, které jsou využívány i v jiném softwaru společnosti GFI – NetworkServerMonitor. Ten aktivně sleduje hardwarová zařízení, síťovou infrastrukturu, aplikace a služby v reálném čase. Pokročilý monitoring spolupracuje se systémem pro sledování logů, čímž poskytuje možnost hlídat nejrůznější hlediska provozu IT, včetně funkčnosti a dostupnosti síťových protokolů, výkonnosti síťových zařízení, využití a výkonnosti serverů a infrastrukturních služeb.

Při zakoupení licence GFI EventsManager získáte **do 30. 9. 2013** licenci **GFI LanGuard zdarma**.

GFI LanGuard je nástroj doplňující zabezpečení interní sítě o Patch management, napomáhá vyhodnocování a odhalování zranitelností, řeší audit sítě, inventarizaci připojených zařízení a správu změn v síti. Vše je centralizováno do jedné konzole, kde lze jednoduše vygenerovat celou škálu přehledných reportů.

Pokud se chcete dozvědět více, neváhejte nás kontaktovat na e-mailové adrese obchod@daquas.cz.

OCHRANA PŘED DIVOČINOU INTERNETU

Požadavky na zabezpečení firemních dat a informací stále stoupají. Zároveň je kladen větší důraz na produktivitu a efektivitu práce zaměstnanců. Oba tyto na první pohled nesourodé problémy pomáhá řešit produkt **GFI WebMonitor**, který přináší nejen bezpečný a dobře spravovatelný přístup z interní sítě na Internet, ale navíc dovoluje efektivně vynucovat pravidla pro využití Internetu zaměstnanci. Tak lze zvýšit jejich produktivitu práce a snížit čas, který věnují osobním aktivitám na Internetu, jako je například stále populárnější trávení pracovní doby na sociálních sítích. GFI WebMonitor je nyní dostupný ve dvou verzích, a to jako samostatná Proxy, nebo jako plug-in pro Microsoft TMG server. Díky tomuto nástroji lze účinně moni-

torovat přístup na Internet a zobrazovat výsledky v interaktivních reportech, na základě výsledků pak efektivně nastaví a vynutí pravidla přístupu na Internet pro skupiny i jednotlivé uživatele. Tato pravidla mohou obsahovat například povolený čas strávený na různých internetových stránkách, objem stažených dat nebo přístup k různým kategoriím webu. Neméně důležitou součástí je ochrana sítě před viry, spywarem, malwarem a phishingem, která je díky třem antivirovým jádrům velice účinná. Aktuální testovací verzi GFI WebMonitoru si můžete stáhnout na webu GFI.

GFI WebMonitor je k dispozici ve třech edicích:

- WebFilter edition – zvyšuje efektivitu a bezpečnost pomocí URL filteringu, kategorizace webových stránek a omezení brouzdání dle času či objemu dat
- WebSecurity edition – obsahuje antivirová jádra, anti-phishing, detekci spyware a kontrolu většiny klientů pro Instant messaging
- UnifiedProtection edition – skládá se z WebFilter a WebSecurity Edition

Do konce září všichni uživatelé získají při zakoupení licence GFI WebMonitor WebFilter edicí **WebSecurity zdarma**. Pokud se chcete dozvědět více, kontaktujte nás telefonicky nebo na e-mailové adrese obchod@daquas.cz.

AKTUALITY SPOLEČNOSTI ESET

ESET VÁS BUDE CHRÁNIT O ROK DÉLE

Od 2. září do 31. října 2013 společnost ESET nabízí pro celé své portfolio bezpečnostních produktů určených do domácností i firem možnost zakoupit si **tříletou licenci za cenu dvouletého předplatného**. Tato akce se vztahuje na nové elektronické licence pro komerční sféru, veřejnou správu, školství, zdravotnictví a neziskové organizace. Nelze ji však kombinovat se slevami ESET Výkupné a se studentskými slevami na ISIC/ITIC/ALIVE. Pro více informací nás kontaktujte telefonicky nebo na e-mailové adrese obchod@daquas.cz.

NOVÁ VERZE ZABEZPEČENÍ PRO ANDROID

Společnost ESET představila novou verzi ochrany pro platformu Android. ESET Mobile Security 2 pro Android je určen domácím uživatelům a malým společnostem nepožadujícím centrální správu zařízení. Mezi hlavní novinky patří přepracované prostředí, možnost plánování kontroly zařízení

na určité datum a čas, ochrana Anti-phishing proti podvodným webům, časový filtr hovorů a zpráv, audit aplikací, sířena při odcizení zařízení a také detekce potenciálně nechtěných aplikací.

Základní verze programu, obsahující Antivirus a Anti-theft (ochrana proti odcizení), je nyní zdarma, další funkce jako Filtr hovorů & SMS, Anti-phishing a Bezpečnostní modul lze získat po zakoupení a aktivaci licence.

AKTUALITY SPOLEČNOSTI SYMANTEC

NOVÉ CESTY K ŘEŠENÍ

Někteří partneři zaměřeni na technologie společnosti Symantec již umějí nabídnout její produkty na bázi měsíčních plateb a hostovaných řešení. Víme, kteří to jsou, a rádi vás s nimi spojíme!

ZÁLOHOVÁNÍ VIRTUÁLNÍCH SERVERŮ STÁLE O 65 % LEVNĚJI

Symantec Backup Exec 2012 V-Ray Edition umožňuje ochránit vaše virtuální prostředí (VMware či Hyper-V). Licence V-Ray Edition se přiděluje host serveru, počet a typ licencí se určuje na základě počtu fyzických procesorů a jader. Na serveru pokrytém licencí lze chránit všechna virtuální prostředí, včetně aplikací. Pro snížení objemu ukládaných dat, zkrácení zálohovacích oken a snížení nároků na síť je k dispozici integrovaná deduplikace.

Zálohovat lze na disky i pásky. Samozřejmostí u Backup Exec 2012 je schopnost zálohy jednoduše a rychle obnovit. K dispozici jsou funkce Bare Metal Disaster Recovery, možnost provést obnovu na jakýkoliv fyzický server nebo do virtuálního prostředí. Obnovovat lze jak celé virtuální stroje, tak jednotlivé složky, soubory, mail, dokumenty SharePoint, objekty Active Directory apod. Symantec Backup Exec 2012 V-Ray Edition je určena především do prostředí s vysokou mírou virtualizace a velice usnadňuje a zefektivňuje ochranu dat virtuálních serverů.

Speciální produkty V-RAY PLUS navíc kromě zlevněné licence V-Ray obsahují i aplikačního a databázového agenta pro zálohování samostatného fyzického serveru. Touto cestou lze sjednotit zálohování fyzických a virtuálních serverů prostřednictvím jedině licence.

Do 30. 9. 2013 se nové licence Symantec Backup Exec 2012 V-Ray Edition dají získat **se slevou až 65 %**. Sleva se vztahuje i na akademickou sféru a státní správu.

Pokud se chcete dozvědět více, kontaktujte nás na adrese obchod@daquas.cz.

WINDOWS 8.1 NENÍ SERVICE PACK

➤ Nová verze operačního systému Windows 8.1 bude dostupná od 18. října 2013. Pro současné uživatele legální verze Windows 8 je tento update zcela zdarma a jeho distribuce začne prostřednictvím Windows Store také od tohoto data. Poprvé v historii systému Windows je datum dostupnosti stejné pro všechny, ať již se jedná o maloobchodní zákazníky, kteří budou kupovat krabicovou verzi nebo nový počítač, či o multilicenční zákazníky, předplatitele TechNet nebo MSDN Subscription. Dostupné budou všechny edice, které známe ze systému Windows 8. Jedná se o Windows 8.1, Windows 8.1 Pro, Windows 8.1 Enterprise a Windows RT 8.1. Zákazníci, kteří používají systém Windows 8, budou tedy moci přejít zdarma na stejnou edici aktualizace.

Na Windows 8.1 lze také pozorovat nový trend, kdy Microsoft postupně přechází na rychlejší způsob doručování aktualizací svých produktů. Nejprve se jednalo o kancelářskou sadu Microsoft Office, nově se tento zrychlený update týká i desktopového operačního systému Windows, serverových operačních systémů Windows a nástrojů pro správu System Center a Windows Intune. Dále také platí, že se nejedná o aktualizaci typu Service Pack, která obvykle představuje pouze minimální změny ve funkčnosti, ale skutečně o větší aktualizaci operačního systému, včetně několika nových aplikací.

JDE TO I BEZ DOTYKU

Windows 8 byl první operační systém Windows optimalizovaný pro dotykové ovládání. Nejinak

je tomu u systému Windows 8.1, který dále rozšiřuje možnosti snadno ovládat operační systém a aplikace pomocí dotyku. Nově přibylo několik aplikací optimalizovaných pro dotyk. Nicméně se nepaměťně na uživatele bez dotykových obrazovek a systém lze snadno ovládat pomocí klávesnice a myši. Kromě toho je nově možné startovat systém přímo do tradiční Plochy, tedy do starého známého prostředí Windows. Tam najdou uživatelé všechny své tradiční aplikace buď na liště, nebo jako odkaz na ploše. Přibylo rovněž tlačítko Start, které umožňuje rychle přepínat mezi novým uživatelským prostředím a tradiční Plochou. Také Úvodní obrazovka doznanla několika změn. Kromě možnosti jedním pohybem prstu nebo myši zobrazit všechny nainstalované aplikace je možné zmen-



Windows 8.1 přináší více možností přizpůsobení, včetně možnosti nastavit si 4 velikosti dlaždic.

Příklady dotykových zařízení s Windows 8 na českém trhu

- **Acer Iconia Tab W510**
tablet s oddělitelnou klávesnicí - 12 500 Kč
 - **ASUS VivoBook Touch**
dotykový notebook - 12 000 Kč
 - **Dell Inspiron 15z Ultrabook Touch**
dotykový ultrabook - 23 500 Kč
 - **Fujitsu Lifebook AH562 Black Touch**
dotykový notebook - 20 000 Kč
 - **HP Pavilion TouchSmart 11**
dotykový notebook - 11 000 Kč
 - **Lenovo IdeaPad Yoga 13**
konvertibilní ultrabook - 20 000 Kč
 - **Samsung 540U Touch**
dotykový ultrabook - 17 500 Kč
 - **Sony VAIO T13**
dotykový ultrabook - 18 000 Kč
 - **Toshiba Satellite U920t**
konvertibilní ultrabook - 25 500 Kč
- ceny jsou orientační a včetně(!) DPH**

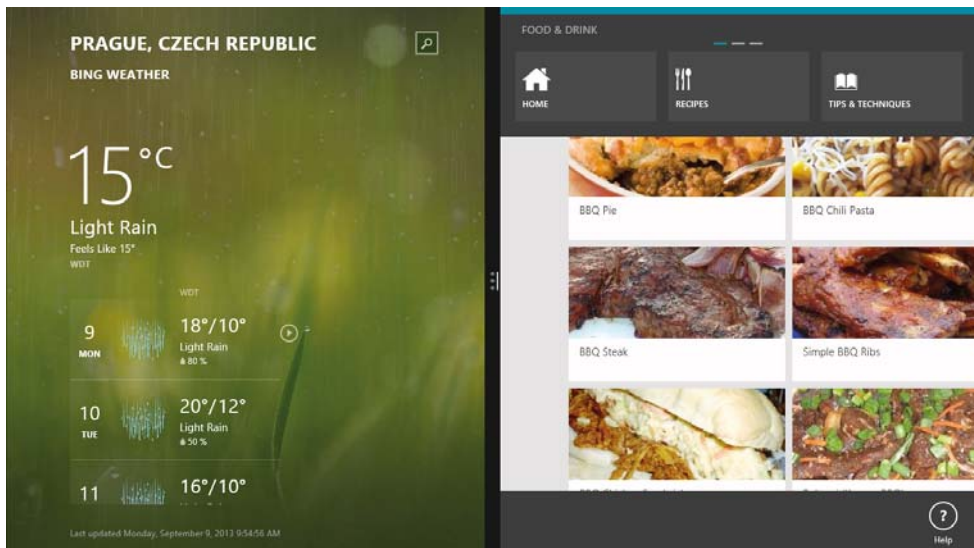
šit nebo zvětšit velikost dlaždice, podobně jako u Windows Phone. To ocení uživatelé zejména u statických ikon, které v předchozí verzi zabíraly příliš velkou část obrazovky.

NEBOJTE SE DOTKNOUT

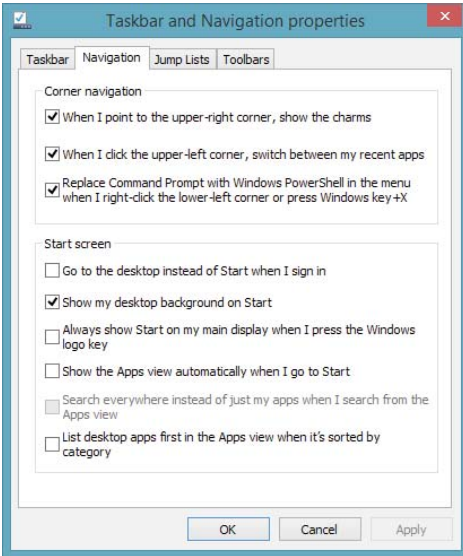
Dotykové obrazovky u notebooků stále ještě nejsou standardem. Nicméně situace se rychle mění a nabídka počítačů s dotykovou obrazovkou a systémem Windows 8 utušeně roste. Nejlevnější modely jsou dostupné již od 10 tisíc korun včetně DPH. Lze si vybrat mezi klasickým notebookem, ultrabookem nebo hybridními tablety, kde je notebook kombinovaný s tabletem. S uvedením systému Windows 8.1 lze očekávat ještě větší nabídku zařízení s dotykovými obrazovkami, které se začnou cenově přibližovat těm klasickým. Dotyk ale není pouze doménou notebooků a tabletů. Na trhu je již dnes dostupných několik modelů dotykových LCD monitorů. Ty stačí připojit k počítači se systémem Windows 8 nebo Windows 8.1 a rázem máte k dispozici dotykovou obrazovku. Lze vybrat monitor, který umožňuje pomocí speciálního kloubu i horizontální postavení, takže z monitoru můžete udělat během vteřiny dotykový stůl.

CO NOVÉHO PŘINESE WINDOWS 8.1?

Prvními změnami, kterých si všimne každý uživatel, jsou možnost většího přizpůsobení si systému na Úvodní obrazovce, nové možnosti pro nastavení tapet a možnost po přihlášení začít přímo na tradiční Ploše počítače. Další novinkou je **Internet Explorer**, který je více optimalizovaný pro dotykové ovládání a je rychlejší než předchozí



Ve Windows 8.1 je možné přichytit až 4 aplikace vedle sebe (počet se liší podle rozlišení obrazovky).



Uživatelé, kteří tráví na ploše více času, mohou nastavit automatické zobrazení plochy po přihlášení do systému.

k dispozici již osvědčený nástroj **BitLocker a BitLocker To Go**. Pro IT profesionály je nově k dispozici možnost kontrolovat a nastavit Úvodní obrazovku Windows tak, aby uživatelé měli k dispozici aplikace, které používají, nebo znemožnit její úpravy. Pro účely konceptu **Bring Your Own Device (BYOD) jsou nově dostupné technologie**, které umožňují snadno smazat citlivá data organizace ze zařízení, spravovat zařízení pomocí standardizovaného protokolu Open Mobile Alliance Device Management, takže lze vybírat z několika dostupných nástrojů, a připravit data organizace počítačům, které nejsou součástí domény, pomocí technologie **Workplace Join**.

WINDOWS 8.1 JE SPRÁVNÁ VOLBA PRO FIRMY, ORGANIZACE I KONCOVÉ UŽIVATELE

Systém Windows 8.1 vychází ze systému Windows 7. Je ještě rychlejší a lépe připraven na novou generaci technologií, která bude výkonnější a mobilnější. S tím souvisí i nástup dotykového ovládání, jež je člověku tak nějak přirozenější. Pozvolna začne rychlým dotykem na obrazovce při potvrzování nějaké nabídky nebo nastavení, pak přejde k procházení webu a posouvání na stránce pomocí prstu, až nakonec objeví dotykové aplikace. Ty jsou snadno dostupné z jediného místa a jejich nabídka každým dnem roste. Uživatel, který jednou vyzkouší dotykové ovládání, ho vnímá jako vhodný doplněk ke klávesnici a myši. A po několika dnech počátečního ostychu začne sahát na všechny obrazovky, aby jimi ovládal svá zařízení, neboť těmto přirozeným způsobům přijde velice rychle na chuť.

Vedle toho je celý systém připraven na koncept BYOD či na skutečnost, že uživatelé mají více zařízení a požadavek na synchronizaci dat mezi nimi významně roste. Dobrou zprávou pro organizace je, že začlenění zařízení se systémem Windows 8.1 do existující infrastruktury nepřináší příliš velké nároky nebo finanční investice z jejich strany. To následně umožňuje vyzkoušet nebo přímo začlenit nový koncept vlastních zařízení do firemního IT. Nákup zařízení nebo přechod na systém Windows 8.1 nemusíte tedy odkládat, stačí jen vybrat vhodné zařízení nebo otestovat, zdali je současný hardware dostatečně výkonný. Následně můžete využít mnoho nových aplikací a technologií, které tento systém podporuje nebo přímo obsahuje.

■ Lukáš Křovák |
Microsoft ČR ■

verze. Velkou změnu představuje způsob **vyhledávání**. Díky integraci internetového vyhledávání do systému je možné rychle zadat požadovaný text a systém zobrazí jak výsledky dostupné v lokálním počítači, tak i výsledky z internetu. Vylepšená je rovněž **integrace datového online úložiště SkyDrive**, která umožňuje snažší a rychlejší práci s online, ale také offline soubory. S příchodem systému Windows 8 přišly i **nové aplikace**. Ty starší jsou plně kompatibilní se systémem Windows 8.1. Nyní bude možné snadněji vyhledávat jednotlivé aplikace ve Windows Store. Tvůrci aplikací dostali do ruky možnost nabídnout svým zákazníkům speciální kódy, které lze uplatnit ve Windows Store. Může se jednat o možnost získat bezplatně aplikaci nebo nějakou slevu, kterou lze v rámci aplikace uplatnit.

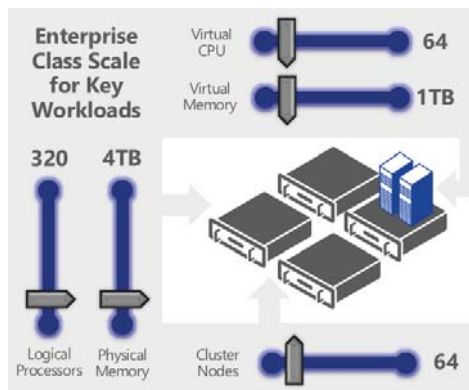
Další novinky souvisejí s novými technologiemi, jako je NFC tap-to-pair printing, Wi-Fi Direct printing nebo nativní podpora technologie Miracast pro bezdrátový přenos obrazu do dataprojektorů nebo monitorů. Uživatelé mobilního internetu jistě uvítají možnost snadného **sdílení internetového připojení**, kdy se ze zařízení se systémem Windows 8.1 stává internetový hotspot pro ostatní zařízení. V oblasti bezpečnosti je nově součástí Windows Defenderu také nástroj na **monitorování síťového přenosu**, který upozorní na potenciální nebezpečí ze strany nežádoucího softwaru. Internet Explorer nyní skenuje doplňky, jako jsou například ActiveX komponenty, ještě před tím, než mohou ohrozit systém a uživatele. Všechna zařízení se systémem Windows 8.1 po přidání účtu Microsoft automaticky šifrují obsah. Navíc v edicích Pro a Enterprise je

WINDOWS SERVER 2012 R2 - CO JE NOVÉHO?

> Zanedlouho, konkrétně 18.10.2013, spatří světlo světa a bude všem zákazníkům k dispozici nová verze serverového operačního systému z dílny Microsoftu, Windows Server 2012 R2. Co nového nám přinese, si představíme v tomto článku.

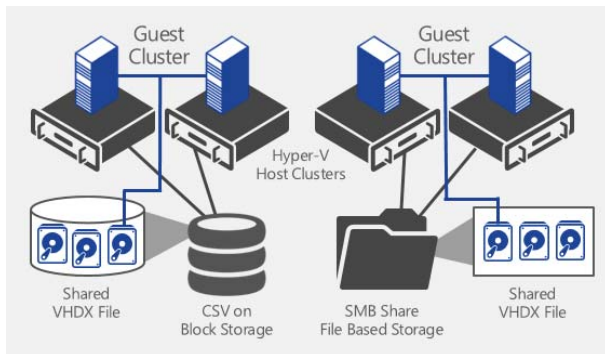
Předem nutno poznamenat, že jde o verzi R2 dnešního Windows Serveru 2012. Mnohé změny jsou tedy spíše evoluční než revoluční, a často nejsou ani na první pohled viditelné. Jako příklad můžeme jmenovat změnu algoritmů u NIC teamingu. NIC teaming umožňuje kombinovat dohromady více síťových karet a používat je všechny pro jeden tok dat, samozřejmě s širší propustností. V některých scénářích ovšem nebyla celková kapacita síťových rozhraní ve Windows Serveru 2012 využita, což napravuje verze R2. Nejedná se o žádná speciální nastavení, prostě stačí server aktualizovat na verzi R2 a voilá: propustnost se bez dalšího zásahu zvýší. Ale teď už k samotným novinkám. Významnou součástí Windows Serveru 2012 R2 je **virtualizační platforma Hyper-V**, pojďme se tedy podívat, co nového nám přináší:

- **Automatická aktivace virtuálních serverů** – pravděpodobně víte, že Windows Server v edici Datacenter umožňuje provozovat libovolné množství Windows Server OS a tyto servery jsou pokryty serverovou licencí. Licenčně fajn, ovšem technicky jste tak jako tak museli virtuální servery aktivovat a při některých operacích typu přesunu virtuálu na jiný fyzický server jste aktivací informace museli zadávat opakovaně. U Windows Serveru 2012 R2 tato starost odpadá – pokud jako virtuální počítače spustíte rovněž WS 2012 R2, tyto stroje se aktivují automaticky.
- **Sdílený virtuální pevný disk** – pokud chcete servery pojit do vysoce dostupného clusteru, potřebujete mezi nimi mít sdílené úložiště. Tento fakt v některých případech komplikoval využití clusteru ve virtuálním prostředí, kdy chcete použít cluster nad virtuálními stroji a zajistit tak vysokou dostupnost služeb jimi poskytovaných. I virtuálními stroji jste museli zpřístupnit sdílené fyzické diskové úložiště, což nebylo zcela optimální řešení.



Tato starost s WS 2012 R2 odpadá, můžete totiž jednoduše vzít virtuální pevný disk s příponou .VHDX a zpřístupnit ho více virtuálním strojům najednou. Jednoduché a efektivní.

- **Klonování virtuálních strojů za běhu** – jednoduše ukážete na běžící virtuální stroj a bez přerušení činnosti vytvoříte jeho klon, který lze následně použít například pro zjištění problémů aplikace, která na stroji běží. Nemusíte bourat produkční konfiguraci, díky klonování vše otestujete bokem a pak přesně víte, kam sáhnout.



- **Storage QoS** – již Windows Server 2012 umožňoval kontrolovat, jakou šířku síťového pásma tomu kterému virtuálnímu stroji poskytnete. Jednoduše jste mohli zvolit, že daný virtuální stroj má minimální garantovanou síťovou propustnost 10 Mbs a maximální strop je 100 Mbs. Ve verzi R2 můžete to samé udělat s propustností vůči diskovému subsystému. Virtuálnímu stroji nastavíte, že má minimální garantovanou hodnotu IOPS virtuálního disku na určité hodnotě a maximální strop IOPS na hodnotě jiné.
- **Nová generace virtuálních strojů** – v podstatě od počátku role Hyper-V ve Windows Serveru (tedy od WS 2008) se pro spuštění virtuálních strojů používá emulace starého (dobrého) BIOS rozhraní se všemi jeho nevýhodami. Celé to funguje hezky, ovšem doba pokročila a bylo nutno reagovat na nová rozhraní UEFI, Secure Boot a podobně. Hyper-V ve WS 2012 R2 tak přichází s novou generací virtuálních strojů, která emuluje právě UEFI rozhraní, a pokud budete virtualizovat WS 2012 R2 či Windows 8.1, tyto systémy mohou využít nejnovější vymoženosti typu Secure Boot a podobně. Dlužno dodat, že podpora první generace virtuálních strojů je samozřejmě stále zachována.
- **Enhanced session mode** – jedním z nejčastěji zmiňovaných omezení Hyper-V bylo to, že pokud jste se k virtuálnímu počítači připojili z Hyper-V konzole, nemohli jste kromě pokynů klávesnicí a myši přenášet vůbec nic. USB zařízení připojená k fyzickému počítači virtuální stroj neviděl, stejně tak jste nemohli jednoduše přenášet soubor z fyzického hardwaru do virtuálu a podobně. Pro tuto funkcionalitu jste se do virtuálu museli připojit pomocí klienta Remote Desktop, což bylo sice funkční, ale už to znamenalo mít virtuál zpřístupněný přes síť, povolenou funkcionalitu RDS, znát jméno, ke kterému se chcete připojit, atd. Těmto problémům s WS 2012 R2 odzvonilo; pokud jako virtuální stroj použijete WS 2012 R2 či Windows 8.1, můžete se připojit přímo z Hyper-V konzole a veškerý komfort, který poskytují RDS připojení, máte rovnou k dispozici bez dalších problémů.
- **Kompresce živých migrací** – neboli live migration, která umožňuje přenést virtuální stroj z jednoho fyzického hostitele na druhý bez přerušení činnosti, je s námi už od verze 2008 R2. VE WS 2012 byla značně vylepšena (možnost řazení migrací za sebou, paralelní migrace v libovolném počtu, migrace mimo cluster, migrace pouze pomocí síťového připojení atd.). Ve WS 2012 R2 došlo k drobné, avšak velmi významné změně.
- **Migrace mezi WS 2012 a R2** – upgrade fyzických hostitelů bude zase o něco jednodušší. Shared Nothing Live migrace umožní přesun virtuálu z hostitele WS 2012 na WS 2012 R2 bez nutnosti vypnout virtuální stroj. Bez přerušení poskytovaných služeb tak můžete pohodlně migrovat svou infrastrukturu na R2.
- **Dynamická změna velikosti virtuálního pevného disku** – pokud jste v dřívějších verzích Hyper-V chtěli změnit velikost virtuálního pevného disku, museli jste nejprve vypnout virtuální stroj, který daný disk využíval. To už s R2 neplatí, virtuální pevné disky, připojené k virtuálnímu stroji přes SCSI virtuální rozhraní, můžete zmenšovat či zvětšovat za chodu virtuálního stroje.
- **Hyper-V Replica** – pokrytí scénářů disaster recovery pomocí Hyper-V repliky přinesl Windows Server 2012. Velmi jednoduše jste mohli nastavit konzistentní, pětiminutové kopírování virtuálního stroje na vzdálenou lokalitu, kde mohl být virtuální stroj v případě zničení primárního datacentra jednoduše uveden do provozu. WS 2012 R2 jde o krok dál a umožňuje udělat „repliku z repliky“. Primární virtuál z prvního datacentra je tak stále replikován do druhého datacentra, nově však může být odsud replikován do třetího datacentra.
- **Podpora pro linuxové distribuce** – linuxové virtuální stroje jste mohli hostovat již na předchozích verzích Hyper-V, ovšem až nyní můžete takovému virtuálnímu stroji za běhu měnit velikost paměti. Výhodou také je, že většina klíčových linuxových distribucí už obsahuje integrační komponenty, které jsou pro tuto funkcionalitu potřeba (a do ostatních můžete integrační komponenty jednoduše doinstalovat).
- **Multi-tenant VPN gateway** – již WS 2012 přinesl obrovskou novinku na poli virtualizace, konkrétně virtualizace sítí. Pokud například v datacentru hostíte více nezávislých podniků (zákazníků, firemních oddělení apod.), můžete těmto jednotkám vytvořit jejich vlastní virtuální síť a do ní připojit všechny virtuální stroje dané jednotky. Ty pak mohou mezi sebou bez problémů komunikovat a je jedno, na kterém fyzickém hostiteli se zrovna nacházejí. Jednotlivé virtuální sítě dokonce mohou mít stejné adresní rozsahy, ale navzájem se nevidí, protože jsou izolované ve vlastním virtuálním prostoru. Kámen úrazu nastával ve chvíli, kdy jste chtěli vir-

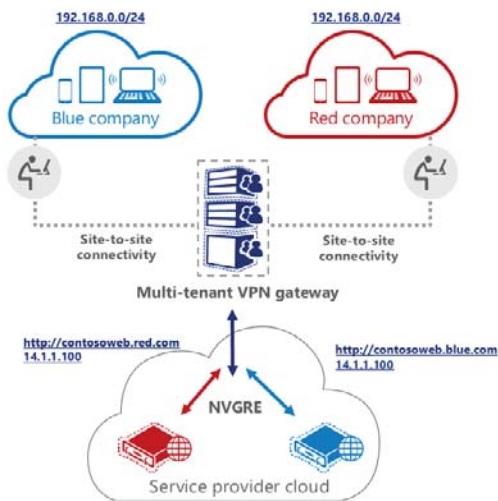
Windows Server 2012 R2

tuální síť propojit s jinou virtuální sítí, s připojením k internetu či VPN tunelem do vzdálené pobočky či sídla zákazníka. K tomu byl typicky potřeba hardwarový router, který si s virtuálními sítěmi dokázal poradit, což nebyla úplně levná a snadno konfigurovatelná záležitost. Ve WS 2012 R2 je tento problém vyřešen, k dispozici máte jako integrovanou součást systému Multi-tenant VPN gateway, která se stará právě o propojení a routování mezi jednotlivými, ať už fyzickými či virtuálními, sítěmi.

Když už jsme u virtualizace, i scénáře nasazení virtuálních desktopů VDI se dočkaly příjemných vylepšení:

- **Práce s monitory** – ve VDI je nyní podporováno otáčení monitoru, pokud se tedy ke svému virtuálnímu počítači připojujete například z tabletu a tablet otočíte do vertikální polohy, stejným způsobem zareaguje i vzdálená relace a rovněž obraz otočí na výšku. Rovněž můžete dynamicky pracovat s počtem monitorů a bez přerušení vzdálené relace přidávat či odebírat monitory, se kterými virtuální počítač pracuje.
- **Podpora DirectX 11.1** – pokud máte na serverech nasazené silné grafické karty, které podporují DirectX 11.1, pak funkce RemoteFX (která umožňuje sílu těchto grafických karet využít i pro virtuální počítače) dokáže tuto funkcionalitu využít.
- **Vylepšené znovupřipojení session** – pokud jste například na cestách, vaše internetová konektivita je nestabilní a připojení k virtuálními počítači vypadává, s WS 2012 R2 bude vaše práce o něco příjemnější. Znovupřipojení k odpojené session je u WS 2012 R2 podstatně zrychleno a většinou se obejde bez nutnosti manuální zásahy.
- **Zmenšení nároků na přenosové pásmo a diskový prostor** – díky vylepšeným kompresním mechanismům klesly nároky na šířku síťového pásma oproti WS 2012 o 50 %, jinými slovy nyní se můžete připojovat v podstatě přes jakoukoliv konektivitu. V rámci datacentra, které virtuální desktopy hostuje, je rovněž možné využít online deduplikaci dat, která se postará o to, že stejné sektory jsou na disku uloženy pouze jednou, bez ohledu na to, v kolika virtuálních desktopech je daný sektor reálně využit.

Velmi zajímavé novinky přináší Windows Server 2012 R2 i pro ty správce, kteří potřebují svým uživatelům jednodušeji zpřístupnit aplikace, případně rovnou přejít na scénář „Přines si své vlastní za-



řízení“ (BYOD, Bring Your Own Device; uživatelé pro firmní práci používají svoje vlastní železo). Mezi tyto novinky patří:

- **Workplace Join** – díky této funkci můžete využít nový stupeň autentizace v rámci firmního doménového prostředí. Doposud jste měli buďto počítač připojený do domény (tedy pro firmního správce plně důvěryhodný a zároveň zcela v jeho moci, což by se asi domácímu uživateli na jeho vlastním zařízení moc nelíbilo), nebo počítač do domény nepřipojený, což znamenalo práva nad počítačem pouze pro domácího uživatele (a správce nevěděl, zda danému stroji věřit, či nikoliv). S WS 2012 R2 můžete využít jakýsi mezistupeň zvaný Workplace Join. Počítač je stále pod kontrolou uživatele (který zařízení vlastní), ovšem záznam o tomto zařízení je zanesen do databáze Active Directory, a ta pak považuje zařízení za důvěryhodné. A pokud náhodou uživatel se zařízením z firmy odejde, snadná pomoc: záznam v AD se zruší, uživatel může zařízení vesele používat dál, ovšem přístup k firmním datům už fungovat nebude.
- **WorkFolders** – opět novinka zaměřená na BYOD, která umožňuje zpřístupnit souborové úložiště firmních dokumentů bezpečně do internetu, takže uživatelé mohou ze svých zařízení bez problémů pracovat nad firmními daty. Novinka podporuje i práci offline, po připojení pak dochází k synchronizaci obdobně jako u offline složek. WorkFolders jsou integrovány s Active Directory Rights Management Services (AD RMS), jinými slovy jde o bezpečné řešení.

- **Web Application Proxy** – umožňuje přímo ve Windows Serveru velmi jednoduše a bezpečně publikovat aplikace ven do internetu, takže je firemní uživatel může stáhnout a spustit v podstatě odkudkoliv. Scénář BYOD je tak opět o kousek blíž.
- **Active Directory Federation Services (ADFS)** – službu Active Directory, která umožňuje autentizaci a autorizaci uživatelů, zná pravděpodobně každý správce Windows prostředí. ADFS služby umožňují propojení vašeho AD prostředí s okolním světem, v případě WS 2012 R2 můžete velmi jednoduše připojit Windows Azure Active Directory (WAAD) a pro autentizaci uživatelů vůči vašim aplikacím a službám v cloudu (Office 365, Windows Intune, vlastní aplikace postavené nad Windows Azure atd.) tak využít federované prostředí, podporující single sign-on či vícefaktorovou autentizaci.

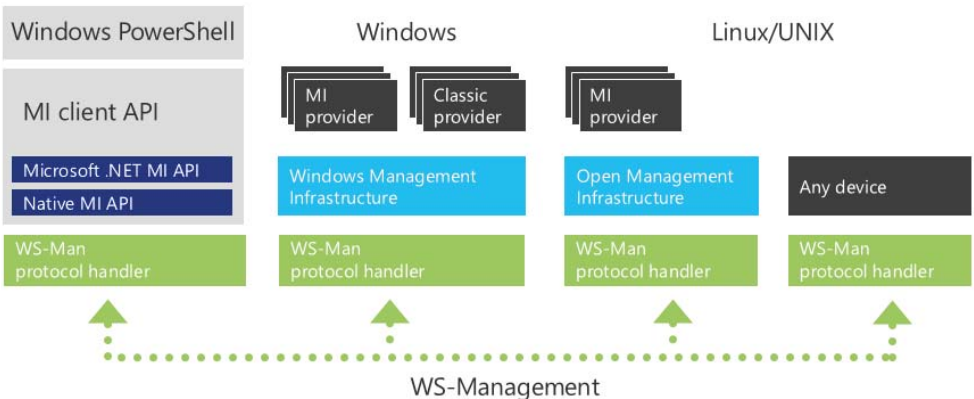
R2 můžete funkci Essentials aktivovat i na edici Standard či Datacenter! Jinými slovy: uživatelé mějte, kolik chcete, ale dashboard, zálohování a další věci jsou vám k dispozici kdykoliv.

- A když už jsme u správy, nelze nezmínit **PowerShell v. 4.0**. Ten kromě spousty nových modulů přináší i vylepšení v konzoli PowerShell Web-Access (PSWA), která nyní umožňuje disconnect a disponuje i tlačítkem *Save* pro uložení a odpojení aktuální relace, k níž se pak lze znovu připojit.
- PowerShell 4.0 rovněž umožňuje standardizovat stav spravovaných serverů pomocí **Desired State Configuration (DSC)**. Zjednodušeně řečeno si pomocí skriptu nadefinujete, jak má konfigurace serveru vypadat (včetně uživatelských účtů apod.), a následně tento skript pomocí DSC vnutíte (klidně i periodicky) všem spravovaným serverům. Máte tak zaručeno, že nechtěné, neúmyslné či úmyslné změny budou vráceny na požadovaný stav.

Novinky nás čekají i na poli správy serverů:

- **Server Manager**, dobře známý již z WS 2012, je pochopitelně stále k dispozici. Nyní ovšem WS 2012 R2 podporuje tzv. **Standards Based Management**, díky němuž lze pomocí nástrojů Microsoft spravovat například linuxové stroje či síťové switche, pokud OMI (Open Management Infrastructure) podporují.
- Zvláštní odstavec si pak zaslouží delikatesa určená pro správce sítí v menších firmách, kde se na výsluní popularity hřeje **Windows Server 2012 Essentials**. Integrovaný dashboard této edice, který umožňuje nastavit celé firemní prostředí doslova na pár kliknutí, zálohy clientských počítačů, vzdálený přístup a další vymoženosti, dokázal zastínit pouze fakt, že jste byli limitováni počtem 25 uživatelů. Ale pozor: ve WS 2012

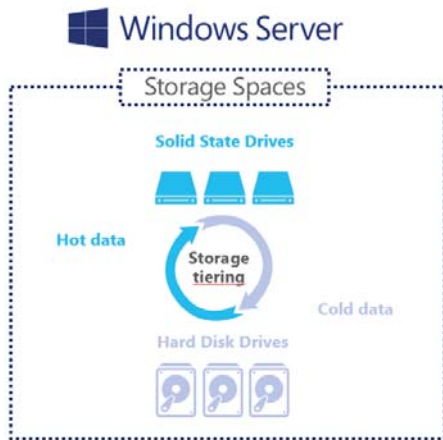
Vylepšení se dočkaly i souborové služby. Výkonostní skok můžete očekávat u Scale-Out File Serveru, SMB transparent failoveru, je vhodné zmínit i další vylepšení v oblasti výkonu typu využití RDMA síťových přenosů ve spolupráci s RoCE, iWARP a InfiniBand řešeními, a dosáhnout tak **přenosové rychlosti až 56 Gbs na jediném síťovém rozhraní**. Využití můžete rovněž cache v operační paměti souborového serveru (RAMdisk), kdy lze spotřebovat až 50% dostupné RAM. Velká novinka je k dispozici rovněž u Storage Spaces, které byly uvedeny ve WS 2012 a umožňovaly kombinovat mnoho pevných disků do jediného velkého diskového pole s možností redundance na úrovni dvoj- či třicestného mirroringu či paritního dopočtu. Storage Spaces jsou tak jakýmsi ekvivalentem velkého diskového pole, ovšem za podstatně menší peníz.



WS 2012 R2 do Storage Spaces přináší novinku zvanou **Storage Tiering**. Pokud v jednom diskovém poli **zkombinujete klasické pevné disky a disky SSD**, Windows Server je automaticky rozpozná a začne je využívat tak, aby poskytoval co nejlepší rychlost a výkon. Při práci s daty uloženými v daném poli dochází ke klasifikaci a ta data, která jsou používána nejčastěji, jsou automaticky přesunuta na SSD disky, takže jsou pak uživateli k dispozici podstatně rychleji.

Jak už jsem podotýkal na začátku, další spousta vylepšení se ukrývá pod útroby. Když k tomu přidáme výše vyjmenované novinky, lze bez obav prohlásit, že Windows Server 2012 se dočkal důstojného, rychlejšího, výkonnějšího a vylepšeného nástupce.

■ Tomáš Kantůrek | Microsoft ■



NOVINKY V SYSTEM CENTER 2012 R2

> *Na podzim tohoto roku spatří světlo světa nová generace produktů System Center s pojmenováním System Center 2012 R2. Rodina produktů System Center je, vzhledem k vzrůstající oblibě cloudu, pro Microsoft velmi důležitou oblastí, a proto se jejímu rozvoji intenzivně věnuje. Tento článek si však neklade za cíl poskytnout detailní technický přehled a podrobné zkoumání jednotlivých produktů, naopak. Cílem článku je poskytnout čtenáři přehled novinek napříč rodinou System Center a výhody plynoucí z nasazení nových verzí těchto produktů.*

PŘEHLED RODINY SYSTEM CENTER 2012 R2

Rodina produktů System Center 2012 R2 staví své základy na předchozí generaci rodiny System Center 2012, jakožto prověřené a oblíbené technologie pro výstavbu privátních, hybridních, ale i veřejných cloudů. System Center 2012 R2 dále pomáhá při správě flexibilních hybridních IT prostředí, kdy dokáže rychle a efektivně přizpůsobit prostředí na základě změn nastolených ve firemní strategii, a to například přeměrováním zátěže z firemních serverů do virtuálních počítačů v rámci Windows Azure.

VÝHODY

System Center 2012 R2 pokračuje v trendu zeštíhlování nákladů na IT a dále se snaží maximálně zjednodušovat proces při nasazování poskytovaných služeb, a to díky stále se prohlubující automatizaci jednotlivých IT procesů.

Samozřejmostí v rámci System Center 2012 R2 je pokročilý monitoring nasazených aplikací, díky kterému je možné rychle spočítat provozní náklady nasazené aplikace.

CLOUD PRO UŽIVATELE

Společně s rostoucí oblibou hybridních zařízení, tabletů, či obecně s trendem BYOD zařízení, pomáhá System Center 2012 R2 Configuration Manager ve spolupráci s novou verzí Windows Server 2012 R2 a Windows Intune organizacím čelit výzvám, které jsou se správou těchto rozličných zařízení spojené. Uživatel již tak při výběru zařízení není omezen typem operačního systému či jeho verzí. Kombinace výše uvedených produktů dokáže jednoduše pomocí jedné centrální administrativní konzole spravovat nejrůznější zařízení, řídit jejich životní cyklus či nastavit zabezpečení, a to právě nezávisle na typu zařízení či verzí operačního systému.

NOVINKY V JEDNOTLIVÝCH PRODUKTECH RODINY SYSTEM CENTER 2012 R2

Jak už bylo zmíněno na začátku textu – změn v produktech System Center 2012 R2 je celá řada a tento článek není schopný obsáhnout všechny změny. Proto si v následujícím přehledu uvedeme ty nejzásadnější novinky u jednotlivých produktů.

SYSTEM CENTER 2012 R2 CONFIGURATION MANAGER

System Center 2012 R2 Configuration Manager umožňuje organizacím nasazení a správu nejnovějších operačních systémů, tedy Windows 8.1 a Windows Server 2012 R2. Novinek v rámci SCCM 2012 R2 je opravdu hodně:

TASK SEKVENCE

Změn v task sekvenci najdeme celou řadu a můžeme mezi ně zařadit

- distribuci VHD disků jako image operačního systému, které mohou být uloženy v SCVMM knihovně a přímo odtud distribuovány;
- spouštění powershell skriptů přímo z prostředí task sekvence bez nutnosti volání MDT.

KLIENSKÉ NASTAVENÍ

Pokud se v dřívějších verzích SCCM nacházelo spravované zařízení ve více kolekcích, bylo relativně obtížné zjistit, jaká klientská nastavení se na dané zařízení aplikují. SCCM 2012 R2 přináší možnost Resultant Set of Client Settings, které zobrazuje výsledek aplikovaných klientských nastavení.

SPRÁVA ZAŘÍZENÍ

Při správě zařízení nabízí nová generace SCCM 2012 R2 možnost nasazení a správy operačních systémů Windows 8.1 a Windows Server 2012 R2, distribuce certifikátů, Wi-Fi a VPN profilů, distribuce odkazů na webové aplikace či poskytování přístupu k reportům na základě rolí. Dostupnost jednotlivých možností se může lišit v závislosti na platformě OS.

WINDOWS INTUNE

Dřívější generace System Center 2012 SP1 nabídla spojení s cloudovou službou Windows Intune. Toto spojení se ve verzi 2012 R2 více prohlubuje a nabízí několik novinek.

Vylepšený Windows Intune connector nabízí podrobnější informace o společnosti, kontakty na IT oddělení, možnost vlastního loga či barevného schématu Company Portalu. Samozřejmostí je podpora mobilních platform Android, iOS, Windows RT a Windows Phone 8, novinkou je však nový Self Service Portal pro platformy iOS a Android vedle již fungujícího portálu pro platformu Windows.

Již dřívější generace Windows Intune podporovala vzdálené smazání (wipe) zařízení, novinkou je selektivní smazání, kdy není nutné vymazat obsah zařízení kompletně, ale pouze některé jeho části (aplikace, certifikáty, vpn profily, wifi profily, atd). Možnosti selektivního *wipe* záleží na mobilní platformě, některé funkce nejsou na všech platformách podporovány. Samozřejmostí je sada nových nastavení a bezpečnostních politik, kterou lze na zařízení aplikovat.

INFRASTRUKTURA SCCM

- Nastavení umístění databáze a transakčních logů v rámci instalace
- Možnost obnovit databázi do jiné instance (možná verze SQL)
- Podpora více účtů typu Network Access Account pro scénáře s více foresty
- Velice snadné přeházení klienta k jiné SCCM site (nelze použít pro obnovu po havárii)
- Vylepšené ovládání a sledování distribuce obsahu
- Funkce Role Based Administration nyní funguje i pro reporty
- Nové reporty:
 - Využití distribučního bodu
 - Replikační provoz

SYSTEM CENTER 2012 R2 VIRTUAL MACHINE MANAGER

Změny v System Center 2012 R2 Virtual Machine Manager (SCVMM) se dotkly téměř všech oblastí, ať už se jedná o práci s virtuální sítí, správu virtuálních počítačů a jejich úložiště, atd. Některé ze změn můžeme považovat za mikroskopické, pouze dílčí vylepšení, jiné změny můžeme považovat za velmi důležité a zásadní.

Největšími novinkami v oblasti správy virtuálních počítačů jsou:

- pokročilá podpora rozdílových disků v rámci virtuálních počítačů
- klonování virtuálních počítačů zaživa
- změna velikosti VHDX disků zaživa
- možnost nastavení dynamické paměti bez nutnosti vypnutí virtuálního počítače
- možnost vložení souborů do vybrané cesty v rámci virtuálního počítače ještě před jeho prvním spuštěním
- podpora přenosu souborů mezi guest OS a host OS bez nutnosti síťové konektivity
- rychlejší živá migrace virtuálních počítačů

Jako další novinky v SCVMM 2012 R2 můžeme zmínit například:

- podpora IPAM
- podpora XenServerů jako VMM hostů
- pokračování auto-task po failover virtuálního počítače
- podpora virtuálního FC, technologie ODX, sdílených VHDX disků

SYSTEM CENTER 2012 R2 OPERATIONS MANAGER

Mezi nejzajímavější novinky v SCOM 2012 R2 patří:

- Rozšířená integrace s SCVMM
 - Monitorování skupinových zdrojů (cloudů), vylepšená podpora monitorování sítě, úložiště a výpočetního výkonu, přepracované diagramy zobrazující zdroj problémů v rámci cloudu.
 - Dashboardy popisující stav Fabric či Cloud.
- System Center Advisor (SCA)
 - System Center Advisor je zcela nová cloudová služba v rámci Windows Azure, která je připojena k interní infrastruktuře SCOM a hlídá vytížení jednotlivých komponent, mezi které patří Lync, SharePoint, SQL Server, Exchange, Windows Server a další Fabric komponenty. Pokud SCA najde v rámci infrastruktury jakýkoli problém, kontaktuje následně Microsoft Customer Service and Support, kde celý tým zkušených odborníků vytváří knowledge base na nejčastější problémy. Řešení problémů vám tak SCOM automaticky nabídné právě na základě těchto knowledge base.
 - V okamžiku připojení SCOM k SCA je konfigurace jednotlivých komponent zaslána do služby SCA Azure a do konzole SCOM jsou jako výstrahy vráceny best practices nebo doporučení a rady.
- Management Pack pro Windows Azure
 - Výraznou novinkou v Management Packu pro Windows Azure je počáteční konfigurace, která je nyní maximálně zjednodušena. Management Pack totiž stačí stáhnout, přidat subscription a všechny služby v rámci Windows Azure a závislosti jsou automaticky sledovány.
 - Mezi další vylepšení patří monitorování Cloud service, virtuálních počítačů, úložiště, monitorování certifikátů a datum jejich vypršení.
- TFS konektor
 - SCOM 2012 R2 dále umí lépe pracovat s výstrahami, které přicházejí z monitorovaných aplikací. SCOM 2012 R2 totiž obsahuje konektor k Team Foundation Server (TFS) s rozšířenou Intellitrace integrací, která dokáže zasílat výstrahy z aplikací přímo do TFS, kde si je mohou vývojáři aplikací monitorovaných vyzvednout a dále s nimi pracovat.

SYSTEM CENTER 2012 R2 DATA PROTECTION MANAGER

Data Protection Manager (DPM) je z pohledu firemní infrastruktury kritickým produktem, který může pro celou firemní infrastrukturu obstarat zálohování jednotlivých produktů nejen z rodiny Microsoft. Největšími novinkami jsou:

- Možnost ukládání záloh přímo do Windows Azure;

- Podpora SQL clusterů;
 - V dřívějších verzích DPM bylo možné využít pouze lokální instance SQL serveru nebo vzdálený standalone SQL server.
 - Nově je možné používat skupinu SQL serverů v rámci SQL clusteru.
 - Toto řešení samozřejmě zvyšuje spolehlivost celé infrastruktury, protože je odstraněn SPOF, který nastává v případě použití jednoho SQL serveru, ale zároveň zjednodušuje její rozšiřování, protože přidání nového SQL serveru do SQL clusteru je jednodušší než konfigurace nového standalone SQL serveru.
- DPM může být nasazen jako virtuální počítač na platformě Hyper-V a zároveň pro účely zálohování může využívat dostupné VHD disky v rámci SCVMM 2012 R2;
- DPM se v nejnovější verzi neomezuje na zálohování technologií Microsoft, ale podporuje také zálohování virtuálních počítačů běžících na platformě Linux, avšak pouze v omezené míře – najdeme zde například podporu pouze souborových snapshotů, ale aplikačních již nikoliv. Záloha virtuálních počítačů na platformě Linux také není podporována v rámci Windows Azure.

SYSTEM CENTER 2012 R2 ORCHESTRATOR

System Center 2012 R2 Orchestrator obsahuje podporu pro Windows Server 2012 R2, nový Integration Pack pro Microsoft SharePoint, vylepšený Windows Azure Integration Pack pro Orchestrator 2012 SP1 a System Center 2012 R2 a také vylepšený Integration Pack pro SCVMM 2012.

SYSTEM CENTER 2012 R2 APP CONTROLLER

Novinkou v rámci App Controller 2012 R2 je samozřejmě podpora nejnovější verze SCVMM 2012 R2. App Controller 2012 R2 se však dokáže připojit pouze k této nejnovější verzi. Nelze tak pomoci něj spravovat starší verze produktů SCVMM.

ZÁVĚR

Cílem tohoto článku bylo čtenáře seznámit s největšími novinkami v produktech rodiny System Center 2012 R2 a alespoň částečně jim tak pomoci při rozhodování, zda začít rodinu SC využívat. V případě, že již některé produkty využívají, ukazuje článek, jaké přínosy nová generace produktů slibuje. Podrobný technický popis novinek v jednotlivých produktech System Center bude jistě následovat nejen v dalších vydáních Softwarového QUASU.

Lukáš Keicher | KPCS CZ,
keicher@kpcs.cz

SERIÁL: LICENČNÍ PODMÍNKY PRO SQL SERVER V DETAILU

DÍL PRVNÍ: SQL SERVER A HYPER-V FAILOVER CLUSTER

> Jedním z nejdražších produktů společnosti Microsoft, s nímž se v nějaké podobě setkáváme téměř u každého zákazníka, je SQL Server. Nabízí se v několika edicích a ve třech rozdílných licenčních režimech: Server a CAL, Per Core a jako služba SQL Azure. Ačkolí jsou licenční podmínky už po mnoho let v základních principech stále stejné, mnoho uživatelů i dodavatelů IT jim stále nevěnuje dostatečnou pozornost, a tak si koledují o značné problémy a postihy v případech auditů a kontrol. Jelikož těm, kteří chtějí mít software legálně, odpovídáme často na stále stejné dotazy, rozhodli jsme se vytvořit seriál, který bude vysvětlovat opakující se scénáře nasazení a jejich korektní licenční řešení. Začneme modelem, který využívá populární cestu k pořízení SQL Serveru spolu s aplikací třetí strany, jež do něj ukládá data – tzv. SQL Runtime.

SCÉNÁŘ ŘEŠENÍ

Zákazník má vybudovaný tříuzlový Hyper-V Failover klastr. Každý uzel (nod) má dva fyzické procesory po čtyřech jádrech. Ve virtuálním prostředí je nainstalovaný server s Windows 2012 Serverem a SQL Serverem 2012 Standard. Virtuální server

bude mít přidělen výkon poloviny fyzického procesoru (dvě fyzická jádra), tedy dva virtuální procesory (HTT vypnuto). Jak správně licencovat toto řešení prostřednictvím Runtime licence SQL Serveru 2012, aby ten mohl bez omezení migrovat na kterýkoliv uzel klastru?



ZÁKLADNÍ PŘEDPOKLADY

PŘÍRAZENÍ LICENCÍ

Před spuštěním instance jakéhokoli serverového produktu je licenci nejprve nutno *připřadit*. Licence se přiřazuje vždy *fyzickému serveru*, a to i v případě, že je SQL Server 2012 provozován ve virtuálním prostředí. Změnu tohoto přiřazení licenci z jednoho fyzického serveru na jiný je možné provést nejdříve po 90 dnech od předchozího přiřazení licenci, nebo v případě, že skončí životnost licencovaného serveru z důvodu neopravitelné hardwarové závady.

POTŘEBNÝ POČET LICENCÍ

Před přiřazením licenci fyzickému serveru je nutno *stanovit počet potřebných licenci* SQL Serveru 2012 Standard. SQL Serveru v licenčním režimu Per Core je vždy nutné přidělit tolik licenci, kolik je *virtuálních jader alokovaných* operačnímu systému! Vždy jsou však potřeba minimálně čtyři licence na jádro na jeden virtuální server.

LICENČNÍ MOBILITA UVNITŘ SERVEROVÝCH FAREM

Aby bylo možné migrovat virtuální server z jednoho serveru (uzlu klastru) na druhý, je třeba nejprve změnit přiřazení licenci z jednoho serveru na druhý. Tuto změnu přiřazení licenci je ovšem možné provést nejdříve po 90 dnech od předchozího přiřazení licenci, a proto i migraci virtuálního serveru s instalovaným SQL Serverem je možné provést až po této době.

Jiná je ale situace zákazníků, kteří mají licence k SQL Serveru pořízeny s **aktivním předplatným Software Assurance!** Ti mohou využít **práva License Mobility v rámci serverových farem**, které jim umožňuje měnit přiřazení licenci mezi jednotlivými servery v rámci serverové farmy libovolně často. Proto mohou tito zákazníci migrovat virtuální server s SQL Serverem mezi jednotlivými uzly klastru také libovolně často.

LICENCE SQL SERVER RUNTIME

Nezávislí výrobci a dodavatelé vlastních aplikací (ISV, Independent Software Vendor) mohou do těchto aplikací zahrnout potřebné technologie společnosti Microsoft a dodávat je zákazníkům jako jedno ucelené řešení. Když zákazník technologii společnosti Microsoft využívá výhradně s tímto uceleným řešením, může k pořízení SQL Serveru využít cenově výhodnější licenci SQL Server Runtime. Ta má však svá zcela specifická licenční omezení.

SPRÁVNÉ LICENČNÍ ŘEŠENÍ

Pro určení potřebného počtu licenci SQL Serveru 2012 je rozhodující to, že SQL Server bude instalován ve virtuálním prostředí. Operačnímu systému ve virtuálním prostředí budou přiřazena dvě fyzická jádra, bude tedy využívána dva virtuální procesory. I přes to, že budou využita pouze dvě jádra, vyžaduje licenční politika SQL Serveru 2012 pro řádné pokrytí instance na virtuálním serveru přiřadit minimálně čtyři licence na jádro pro jeden virtuální server. V našem příkladu bude tedy potřeba **přiřadit čtyři licence na jádro fyzickému serveru**, na kterém bude provozován virtuální server s SQL Serverem 2012.

K tomu, aby mohla instance SQL Serveru 2012 volně migrovat mezi všemi třemi uzly klastru, bude zákazník potřebovat využít práva License Mobility, které je podmíněno pokrytím všech čtyř licenci SQL Serveru 2012 aktivní Software Assurance. Jedním z možných řešení je tedy pořízení čtyř licenci na jádro SQL Serveru 2012 včetně Software Assurance prostřednictvím některé z multilicenčních smluv. **Software Assurance je potřeba obnovovat, aby právo License Mobility platilo stále.**

Jak by to bylo v případě licence **SQL Server 2012 Runtime**, ke které není možné pořídit pokrytí Software Assurance a která žádnými právy License Mobility nedisponuje? Aby zákazník vyřešil problém s omezením přeřazení licence z jednoho serveru na druhý nejdříve po devadesáti dnech, *musel by licencemi SQL Serveru pokrýt všechny uzly klastru, všechny fyzické servery, na kterých může dojít ke spuštění SQL Serveru 2012*, tedy na které může instance SQL Serveru 2012 migrovat. Pro správné řešení by tedy bylo potřeba dvanáct licenci na jádro SQL Server 2012 Runtime, čtyři na každý ze tří uzlů klastru. Pokud by byl v budoucnu do klastru připojen další uzel, na který by mohl migrovat virtuální server s SQL Serverem 2012, bylo by nutné i pro tento uzel pořídit nové licence SQL Serveru 2012 Runtime. **Vždy je potřeba zvážit celkové náklady a především perspektivy a plány do budoucna, aby bylo možné posoudit, která cesta je ekonomičtější.**

OTÁZKY A ODPOVĚDI

MUSÍM KOUPIŤ LICENCE PRO VŠECHNY VIRTUÁLNÍ PROCESORY OPERAČNÍHO SYSTÉMU, KDYŽ SQL SERVER BUDE VYUŽÍVAT JEN POLOVINU Z NICH?

Ano. U SQL Serveru 2012 v licenčním modelu podle využitých jader je ve virtuálním prostředí nutné přiřadit licenci všem virtuálním jádrům, která využívá instance operačního systému, v němž je instalován SQL Server. Stejně tak ve fyzickém prostředí je nutné pokrýt všechna fyzická jádra využitá instancí operačního systému bez ohledu na to, kolik jader skutečně

SQL Server a Hyper-V Failover cluster

využívá samotný SQL Server 2012. Toto pravidlo obdobně platilo již dříve pro licence Per Processor.

POKUD VIRTUÁLNÍ SERVER POUŽIVÁ JEN DVA VIRTUÁLNÍ PROCESORY, BUDOU MI STAČIT JEN DVĚ LICENCE SQL SERVERU NA JÁDRO?

Ne. Jednomu virtuálnímu serveru je vždy nutné přiřadit nejméně čtyři licence na jádro.

OVLIVŇUJE NĚJAK POČET POTŘEBNÝCH LICENCÍ VE VIRTUÁLNÍM SERVERU VYUŽITÍ HYPERTHREADINGU?

Ne. Ve virtuálním serveru je nutné licencovat každé virtuální jádro bez ohledu na to, z jakého fyzického zdroje pochází, zda z jádra nebo vlákna. Pouze pokud by virtuální zdroj pocházel z vícera fyzických zdrojů, například jeden virtuální procesor z dvou fyzických jader, je nutné počítat licence podle počtu fyzických zdrojů.

MŮŽE VIRTUÁLNÍ SERVER S INSTALOVANÝM SQL SERVEREM MIGROVAT MEZI UZLY KLASTRU BEZ LICENCÍ SQL SERVERU KRYTÝCH SA?

Ano. Virtuální server s instalovaným SQL Serverem může migrovat na všechny uzly klastru, které mají přiřazeny potřebné počty licencí SQL Serveru. Změnit přiřazení licencí z jednoho uzlu klastru na druhý lze ovšem nejdříve po devadesáti dnech od předchozího přiřazení. Aktivní pokrytí Software Assurance přináší právo License Mobility, které licence SQL Serveru tohoto devadesátidenního omezení zbaví, změnu přiřazení je pak možno provést libovolně často, tak často, jak budou virtuální servery migrovat.

MŮŽE VIRTUÁLNÍ SERVER S INSTALOVANÝM SQL SERVEREM MIGROVAT MEZI UZLY KLASTRU, POKUD JE LICENCOVÁN PROSTŘEDNICTVÍM LICENCÍ SQL SERVER RUNTIME?

Ne. Licence SQL Server Runtime nedisponují právem License Mobility, a to ani s aktivním předplatným Embedded Maintenance. Jediným možným řešením je přiřadit dostatečný počet licencí SQL Serveru Runtime všem uzlům klastru, na které by mohl SQL Server Runtime migrovat. Toto řešení je vhodné pečlivě propočítat, s ohledem na budoucí potřeby a vývoj – zda je lépe pořídít více levnějších, leč omezených licencí Runtime, nebo raději dražších, ale flexibilnějších v použití licence se Software Assurance.

MŮŽU MIGROVAT SQL SERVER 2012 I NA SDÍLENÉ SERVERY TŘETÍ STRANY (DO CLOUDU)?

Ano. Zákazníci, kteří mají licence k SQL Serveru pořízeny s aktivním předplatným Software Assu-

rance, mohou využít i práva License Mobility poskytovaného programem Software Assurance, které zákazníkovi umožní přenést jednou za 90 dní licence i do prostředí veřejného cloudu, tedy na sdílené servery třetích stran.

MŮŽU MIGROVAT SQL SERVER 2012 RUNTIME I NA SDÍLENÉ SERVERY TŘETÍ STRANY?

Ne. Licence SQL Server Runtime nedisponují tímto právem License Mobility, a to ani s aktivním předplatným Embedded Maintenance. SQL Server Runtime je možné přenést na servery třetích stran, pouze pokud tyto fyzické servery nejsou sdíleny více zákazníky a jsou tedy celé dedikovány jednomu zákazníkovi. Připomínáme, že podle licenčních pravidel je potřeba licence přiřazovat vždy fyzickým serverům.

ZMĚNÍ SE LICENČNÍ PODMÍNKY PŘI VYUŽITÍ VIRTUALIZAČNÍCH TECHNOLOGIÍ TŘETÍCH STRAN (VMWARE, CITRIX)?

Ne. Licenční podmínky pro produkty společnosti Microsoft jsou při využití různých virtualizačních technologií vždy stejné a konzistentní.

JE MOŽNÉ NAMÍSTO LICENCE SQL SERVER 2012 STANDARD RUNTIME INSTALOVAT A UŽÍVAT VERZI SQL SERVER 2008 R2 RUNTIME?

Ne. Licence z programu ISV Royalty nedisponují právem downgrade na starší verzi produktu. ISV partner však může jako součást svého řešení dodávat předchozí verzi SQL Serveru ještě dva roky poté, co oficiálně vyjde verze nová. Pokud zákazník požaduje z nějakého důvodu downgrade na starší verzi SQL Serveru, musí licence pořídít v některém z multilicenčních programů a následně uplatnit právo na downgrade. Je však dobré si uvědomit, že licenční pravidla, kterými se použití starší verze bude řídit, odpovídají verzi zakoupené, tedy aktuální.

V dalším vydání Softwarového QUASu se budeme věnovat SQL Serveru dodávanému s aplikací třetí strany jako tzv. Runtime a jeho vazbám na další aplikace a moduly stejného či jiných dodavatelů.

■ Radek Žalud ■

SQL SERVER 2014 - NOVINKY

➤ *Microsoft nelení a nenechá nás ani na chvíli vydechnout. Cyklus vydávání SQL Serveru nabírá na obrotkách, nějak se zkracuje. Co jiného ovšem čekat – jsou-li v popředí zájmu Software Assurance a cloudová řešení, lze očekávat i krátký vývojový cyklus, aby to celé dávalo smysl. Zdalipak tedy stojí SQL Server 2014 za hřích v tom bláznivém kolotoči nových a nových verzí?*

Jsem technologický fanoušek a má odpověď je jednoznačná – rozhodně ano. Microsoft přináší do své OLTP databáze věc dosud zcela nevídanou. **In-memory OLTP**. Lidsky – kompletní databázi v operační paměti, která funguje na odlišných principech než klasicky uložené tabulky. Je to kus excelentní technologie, který vzniknul na univerzitě, prošel si centrem Microsoft Research a dostal se až do finálního produktu. Jedná se o vysoce technickou a velmi vespělou záležitost, která dokáže rapidně zvýšit transakční výkon na stejném hardwaru. Bez přeprogramování aplikace lze **zvýšit výkon databáze až desetkrát**. Skutečně to není jen marketing. U specificky napsaných aplikací se lze dostávat na ještě zajímavější transakční zátěž. Můj vnitřní geek je uspokojen, Microsoft našel odvalu a konečně vydal *state of the art* technologii, která umí využít potenciálu současných strojů, tj. množství jader i paměti. Transakční výkon škáluje téměř lineárně s počtem jader (5,1x při zvětšení počtu jader ze 2 na 12).

Sice jsem vystřelil největší pecku, kterou SQL Server 2014 přinese, netakticky hned na začátku, ale to nevadí. Krycí palba další řady novinek je dostatečně hustá, aby tento krok obhájila. Microsoft dělí novinky na tři hlavní směry, které se v zásadě týkají oblastí

- zvýšení výkonu,
- schopnosti integrovat různá data a dotazovat se na ně
- a snažit migrace do oblak.

Novinek je opravdu velmi mnoho, tudíž v následujícím textu vyberu pouze ty nejzajímavější.

Se zvýšením rychlosti souvisí i možnost rozšířit **in memory buffer pool** (místo, kam SQL Server ukládá nejčastěji používané objekty, paměťová cache). Pouhou konfigurací lze buffer pool rozšířit o nějaké extrémně rychlé úložiště, např. o SSD disk nebo SSD řadič kombinovaný přímo s paměťovými čipy pro překonání limitů propustnosti SAS sběrnice. Nejedná se o in memory OLTP, ale o vytvoření další úrovně cache na cestě dat z disku ke zpracování enginem v paměti.

Čekali jsme dlouho, ale dočkali jsme se. **Řízení zdrojů (Resource Governor)** známé již z verze 2008 se konečně dočkalo vylepšení v podobě možnosti řídit přidělování IO výkonu. Lze tedy

zřídit aplikační oblasti pro jednotlivé typy zátěže a v těchto oblastech řídit přidělování všech zdrojů, včetně zátěže diskového subsystému. Definitivně se z Resource Governoru stal použitelný nástroj. Samozřejmostí je rozšíření podpory **technologie pro vysokou dostupnost Always On** o možnosti, které nabízí Windows Server 2012 R2 a také System Center 2012 (novinky v oblasti virtualizace, dynamických virtuálních disků, clusterů a schop-

SQL Server jedine se Software Assurance

Databázové řešení dnes potřebuje každá firma. Na datech záleží, ovšem především pokud jsou spolehlivá, v pořádku a zejména dostupná tomu, kdo je potřebuje, a nedosažitelná tomu, kdo do nich nemá co strkat nos. Bezpečnost je mantra. Datové výběry snadno na dosah uživatelů bez specifických znalostí a nástrojů jsou sen. Naštěstí s každou další verzí Excelu a SQL Serveru sen víc a více reálný a bdělý. Nová verze SQL Serveru dává smysl, protože z dat dobře uložených pomáhá dělat data dobře použitelná. Kdo si dnes pořizuje Microsoft SQL Server, udělá velikánskou chybu, když vynechá službu Software Assurance. Ta totiž přidává významné hodnoty k již tak dost parádní technologii. Aktivní předplatné Software Assurance přináší

1. právo na nové verze, updaty, vydání R2...
2. právo License Mobility (umožňuje volné přesouvání virtuálních strojů s SQL Serverem po datových farmách, které mohou být složeny i ze dvou geograficky oddělených datacenter)
3. další právo License Mobility, které dovoluje, aby dedikované virtuální stroje s SQL Serverem pokrytým zákaznickovou vlastní licencí běžely na sdíleném hardwaru někde v datacentru třetí strany, u poskytovatele služeb
4. možnost rozložit platbu za potřebné licence SQL Serveru na tři roky
5. do konce roku také 10% slevu z ceny licence se Software Assurance v libovolném programu Open (my doporučujeme samozřejmě variantu Open Value, kvůli rozložení platby a lepšímu účtování dražších licencí)

Dejte si poradit.

obchod@daquas.cz

nosti spravovat databáze nasazené lokálně i v oblacích). Mimo tato rozšíření vzrostl počet možných synchronních i asynchronních replik a rapidně se zkrátil čas nutný pro failover.

Když se pustíme do oblasti business intelligence, které se říká Faster Insights, nalezneme zde několik zlepšení na straně SQL Serveru. Například **vylepšenou spolupráci PowerView s multidimenzionálním modelem** – tj. dotazení celého konceptu uvedeného spolu s verzí SQL Serveru 2012 (a mimochodem také funkční i na něm po aplikaci nejnovějších vylepšení a záplat). Nebo také **relační column store index**, který nepřevéde tabulku, nad níž je postavený, do stavu „pouze pro čtení“.

V této oblasti je ovšem vše zaměřeno především na uživatele, a tím pádem na **Excel**, který je hlavním nástrojem osobního podnikového zpravodajství. Přibyla do něj celá řada doplňků, jmenujeme však dva nové, nejzásadnější, kterými jsou **Data Explorer** (interaktivní průvodce získávání dat) a **GeoFlow** – interaktivní aplikace pro analýzu a korelaci geografických dat s jinými typy dat. Nu, na poli klavíry BI nic tak převratně objevného, jako je in-memory OLTP.

Odlíšná je situace u speciální edice SQL Serveru – **Parallel Data Warehouse**, která disponuje technologií Polybase. Tato technologie umožňuje integrovaně dotazování jak pro data v relačních strukturách, tak i pro data uložená v distribuovaném úložišti typu Hadoop. Tedy společné dotazování jak na klasicky strukturovaná data, tak na tzv. Big data uložená v Hive, což je systém pro budování datových skladů nad technologií Hadoop (distribuovaný souborový systém).

Třetí oblastí vývoje je logické posílení schopnosti migrovat databáze do a z oblač. **Integrace s platformou Azure** je skutečně velmi těsná a zcela se začíná stírat rozdíl mezi aplikací nasazenou lokálně a aplikací nasazenou a spravovanou v cloudu. Těžko od nějakého konkrétního vylepšení začít, za zajímavou alternativu rozhodně považují možnost do oblač pozvednout **zálohování**. Datový prostor v Azure je relativně nenákladný, a přitom se jedná o velmi spolehlivé datové úložiště, které dokonce může být geograficky distribuované – je zajištěna jeho geograficky oddělená redundance a jedná se tedy o úložiště s vysokou mírou spolehlivosti a dostupnosti. Další zajímavou funkcionalitou je velmi jednoduché **exportování databáze do SQL Azure**. Existuje zde přímo průvodce, který databázi s nevelkým počtem lokálních závislostí (loginy, endpointy, tempdb a další) dokáže prostým klikáním převést na databázi umístěnou v SQL Azure.

Samozřejmostí je také velmi intuitivní vytvoření celého virtuálního stroje s instancí SQL Serveru v prostředí Azure, případně VPN mezi servery a službami v Azure a těmi lokálními při tvorbě hybridních řešení. Začíná se těžko rozlišovat mezi

novinkami, které jsou součástí SQL Serveru, a novinkami, které jsou vlastností platformy Azure. Rozdíl se postupně stírají a tento trend bude určitě dominovat i u následující verze SQL Serveru. Závěrem? Pro mě má SQL Server 2014 tu nejzásadnější novinku, kterou je in-memory OLTP. Někjaké testy se zrychlením existujících aplikací provádíme a jsou velmi slibné. Stejně železo, stejná aplikace, drobná úprava v databázi (to samozřejmě může představovat jistou překážku, neboť minimálně tabulky je nutné převést na nový typ uložení) a dostáváme se na několik násobek původního výkonu.

■ Erik Čaha | BI Experts ■

Seminář Business Intelligence a (nejen) MS SQL Server v praxi

Team BI Experts opakuje po jarním běhu jedinečnou příležitost k odhalení, co se opravdu skrývá za tolik proklamovaným pojmem **BUSINESS INTELLIGENCE**. Chceme se s vámi podělit o praktické zkušenosti s BI řešeními na platformě Microsoft a trendy, které hýbou světem.

Program semináře, aneb není to jen pro IT!

Trocha teorie a Trendy Business Intelligence na platformě Microsoft SQL Serveru

- Mraky už nás nepřekvapí (Microsoft Windows SQL Azure)
- Samoobsluha
- Chceme datový sklad
- Mám kvalitní data
- Fenomén BIG DATA a jak se na ně připravit
- „POWER“ svět okolo nás (Power View, Power Pivot...)

Více praxe a scénáře využití Business Intelligence

- Maloobchod
 - Ekonomika podniku a finanční analýza
 - Výroba
 - Personalistika
- Prostor pro vás, tedy diskuze nad tématy**
- ROI & B
 - Udržitelnost projektu
 - Vývoj doma vs. dodávka
 - Ucelenost řešení
 - BISM, DAX, MDX, tabular, Reporting Services

Termíny, místa a čas konání:

Časový rozsah: vždy 9:00 – 13:00

1. října 2013 Praha – Microsoft, Vyskočilova 1461/2a
3. října 2013 Brno – Inbit, Kamenice 34

Cena zdarma, registrace na e-mail: registrace@biexperts.cz
Při registraci prosím uveďte vaše základní kontaktní údaje, počet osob (pokud vás přijde víc) a samozřejmě termín semináře, kterého se chcete účastnit.

PŘEDPLATNÉ TECHNET SKONČILO, AŽ ŽIJE TECHNET

> *K 31. srpnu 2013 se společnost Microsoft rozhodla ukončit prodej předplatného TechNet Subscriptions. Po patnácti letech tak končí služba, která umožňovala uživatelům a IT profesionálům nasazovat libovolné produkty společnosti Microsoft ke zkušebním a testovacím účelům za velmi výhodnou cenu. Současní předplatitelé budou moci službu využívat až do konce svého předplatného. Obnovit nebo nově pořídit se však už nedá.*

Důvodů, které k ukončení prodeje tak oblíbené služby společnost Microsoft vedly, je několik. V oficiálním oznámení uvádí Microsoft jako hlavní důvod významný pokles počtu uživatelů předplatného TechNet a jejich odliv ke zkušebním verzím produktů, které jsou na internetu ke stažení zdarma, nebo jsou dostupné už předinstalované a plně funkční v prostředí Cloudu.

Je bohužel také pravda, že po celou dobu existence předplatného TechNet Subscriptions se koncoví uživatelé leckdy neřídili licenčním omezením užití výhradně pro účely zkušební a testování, a neomezené funkční produkty běžně nasazovali i k produkčním účelům. Nezřídka také ignorovali fakt, že s ukončením předplatného končí i platnost licence, a software používali dál. Přehlédnout nelze ani to, že produktové klíče k jednotlivým produktům, získané prostřednictvím předplatného TechNet, byly poměrně často cílem softwarových pirátů. Cím tedy mohou poctiví uživatelé a IT profesionálové předplatné TechNet Subscriptions v této chvíli nahradit?

TECHNET EVALUATION CENTER

Jedním ze zdrojů jsou zkušební a časově omezené verze nejnovějších produktů společnosti Microsoft z TechNet Evaluation Center. Zde je software společnosti Microsoft zdarma ke stažení k testovacím a zkušebním účelům. Veškerý odtud stažený software není nijak funkčně omezen, limitován je pouze dobou, po kterou se dá používat. Po uplynutí zkušební doby je však možné software aktivovat pomocí produktového klíče k řádně zakoupené licenci. A po jak dlouhou dobu lze produkty zkoušet?

- Desktopový operační systém Windows 8 v edici Enterprise po dobu 90 dní,
- balík desktopových aplikací Office Professional Plus 2013 po dobu 60 dní,
- ale například Windows Server 2012, nástroje System Center 2012 nebo aplikační servery (SQL Server 2012, Exchange, Lync,

SharePoint a Project Server 2013) můžete zkoušet a testovat celých 180 dní.

- K dispozici jsou i trial verze online služeb jako Azure, Office 365 nebo Windows Intune na zkušební dobu 30 dní.

TECHNET VIRTUAL LABS

Přirozeně, TechNet Evaluation Center není jediným zdrojem schopným uspokojit potřeby uživatelů, kteří si chtějí „osahat“ technologie společnosti Microsoft naživo. Jen výjimečně zde narazíte na některý z produktů ve starších verzích, bývají tu dostupné povětšinou jen nejnovější a nejaktuálnější verze produktů. Navíc po jejich stažení ještě uživatel musí věnovat nějaký čas jejich instalaci a nasazení. A co když nedisponuje potřebným hardwarem pro nasazení dané technologie? Určitě kvůli vyzkoušení funkčnosti daných produktů nemusíte pořizovat nový server, storage nebo jiné hardwarové komponenty, ani si je dočasně pronajímat! K těmto účelům jsou totiž přímo v data-centrech společnosti Microsoft k dispozici virtuální laby s předinstalovanými produkty v nejnovějších, ale i starších verzích. Uživatel si jen vybere technologii, kterou chce otestovat, a v prostředí TechNet Virtual Labs se mu spustí jeden nebo více virtuálních serverů s daným produktem. Vybírat lze z celé škály, k dispozici je Windows Server, aplikační servery jako SQL Server, Exchange, Lync nebo SharePoint, nástroje pro správu System Center, ale i desktopové operační systémy a další software společnosti Microsoft.

MSDN

Často může být potřeba, aby testovací prostředí běželo dlouhodobě souběžně s prostředím produkčním, ideálně aby pak obě prostředí byla v čase vždy zcela rovnocenná.

Pro takový scénář je optimální pořízení předplatného MSDN, které umožňuje, podobně jako předplatné TechNet, přístup k produktům společnosti Microsoft v aktuálních i starších verzích, ovšem na rozdíl od předplatného TechNet mají licence

z MSDN trvalý charakter a je možné je provozovat i po vypršení předplatného. Takto získané produkty lze využívat výhradně za účelem návrhu, vývoje a testování aplikací.

Předplatné MSDN není vždy nutné pořizovat současně s aplikací Visual Studio, ale je možné zakoupit předplatné pouze za účelem přístupu k firemnímu testovacímu prostředí postavenému na technologiích společnosti Microsoft, ať už jsou to jen serverové operační systémy Windows v předplatném MSDN Operating Systems, nebo nově od letošního června i včetně aplikačních serverů v předplatném MSDN Platforms.

MSDN PLATFORMS

V rámci tohoto předplatného může jeden uživatel, kterému je přiřazena licence MSDN Platforms, přistupovat k firemnímu aplikačnímu testovacímu prostředí postavenému na serverových produktech společnosti Microsoft. Předplatné MSDN Platforms tak využijí všichni konzultanti, testéři i administrátoři a uživatelé, kteří přistupují k testovacímu prostředí jinak než za účelem akceptačního uživatelského testování.

V rámci předplatného je uživateli k dispozici produkční přístup k Team Foundation Serveru, přístup za účelem testování a vývoje k Windows Serveru, aplikačním serverům (SQL, SharePoint, Exchange atp.), Microsoft Dynamics serverům a Windows Azure. Součástí předplatného jsou i incidenty technické podpory, E-Learningové kurzy, prioritní podpora v MSDN a TechNet fórech, popřípadě zpravodaj MSDN Magazine.

MICROSOFT ACTION PACK DEVELOPMENT AND DESIGN SUBSCRIPTION

Společnosti, které jsou členy partnerského programu Microsoft Partner Network, mohou jako alternativu k předplatnému TechNet využít předplatné Microsoft Action Pack, které nabízí omezené množství softwaru Microsoft pro interní využití i k produkčním účelům. Součástí předplatného jsou i online školení a prodejní materiály k technologiím společnosti Microsoft a také přístup k Microsoft TechNet Library a TechNet fóřům.

Předplatné Microsoft Action Pack je nabízeno ve dvou variantách, Microsoft Action Pack Solution Provider, pro partnery poskytující řešení na platformě produktů společnosti Microsoft,

a Microsoft Action Pack Development and Design, zaměřené především na vývojáře s přístupem k vývojovým a testovacím nástrojům společnosti Microsoft.

MICROSOFT SILVER A GOLD PARTNER

Společnosti, které v rámci členství v partnerském programu Microsoft Partner Network dosáhnou na kompetence Silver či Gold, získávají vybrané licence pro interní produkční využití, nebo pro interní školení a demonstrační účely. Množství a skladba poskytnutého softwaru je závislá na získaných kompetencích a jejich úrovni.

MULTILICENČNÍ SMLOUVY SELECT (PLUS) A ENTERPRISE AGREEMENT (SUBSCRIPTION)

Zákazníci s velkými multilicenčními smlouvami Microsoft mohou využít jejich výhod a používat omezené množství softwarových licencí pro interní školení, zkoušení nebo testování:

- pro účely interních školení situovaných v prostorách zákazníka 20 kopií jakéhokoliv softwaru (kromě online služeb)
- pro zkoušení a testování 10 kopií jakéhokoliv softwaru (kromě online služeb) po dobu 60 dní

DREAMSPARK A DREAMSPARK PREMIUM

Studenti a učitelé pak mají možnost se zaregistrovat do programu DreamSpark, v rámci kterého je možné získat širokou škálu plně vybavených vývojářských nástrojů a serverové produkty jako například Windows a SQL Server zcela zdarma.

...AŽ ŽIJE TECHNET

Nad TechNetem jako značkou se rozhodně voda nezavřela. Po ukončení prodeje předplatného TechNet Subscription chce společnost Microsoft věnovat více úsilí a podpory zdrojům, které jsou dostupné zdarma, tedy službám **TechNet Evaluation Center** a **TechNet Virtual Labs**. Stejně tak oblíbená **knihovna TechNet** se svou bohatou KnowledgeBase a **diskuzní fóra TechNet** běží dál plně funkční. Pod značkou TechNet je toho užitečného k máni stále hodně...

■ Radek Žalud ■

PŘÍNOSY MSDN

V předplatném Visual Studio/MSDN najdou vývojáři nejen nové produkty, které se během předplatného objeví na trhu, ale i další benefity, podle toho, jakou edici předplatného vývojář má:

- Řešení technických incidentů prostřednictvím vývojářské podpory společnosti Microsoft
- Microsoft E-Learning kurzy
- Neomezené využití diskusních skupin MSDN Managed Newsgroups poskytujících podporu online s garantovanou dobou odezvy
- Přístup ke službám MSDN Online Concierge pro dotazy týkající se navigace a vyhledávání na stránkách věnovaných MSDN
- Možnost vybudovat a provozovat uživatelské akceptační prostředí bez nutnosti licencovat běžné koncové uživatele
- Office 365 Developer Subscription – v edici Visual Studio Premium/MSDN a Visual Studio Ultimate/MSDN

- Windows Azure Platform – od června 2013 došlo ke změně, kdy je možné využít kredit v Azure jen pro vývoj a testování

aplikace, nikoliv pro běh aplikace i v produkčním prostředí. Na druhou stranu došlo ke snížení hodinové sazby za provoz virtuálního stroje. Pro první měsíc mají všichni uživatelé jakéhokoliv předplatného VS/MSDN kredit 200\$ a u dalších měsíců se kredit liší dle předplatného. Bližší informace najdete na <https://www.windowsazure.com/en-us/pricing/member-offers/msdn-benefits/>. Benefit Windows Azure Platform se objevil také v nové edici **MSDN Platforms**, která je určena pro projektové manažery, pro konzultanty, pro vývojáře, kteří používají jiný nástroj než Visual Studio, i pro IT Administrátory, kteří tvoří a upravují testovací prostředí. Na českém blogu <http://blogs.msdn.com/b/vyvojari/> najdete postup, jak si tuto službu zaktivovat.

- Informační centrum MSDN pro Českou republiku, msdn@daquas.cz

NOVÉ E-KNIHY OD HENTZENWERKE O VISUAL FOXPRO

1. Using SQLite to Bypass the 2 GB .DBF Filesize Limit

Skoro každá aplikace umí číst nebo zapisovat data ve formátu .DBF. Rodina nástrojů xBase umí skvěle zpracovávat data a často se využívá k importu dat z jiných formátů, např. z textových souborů. Nedokáže ale překročit limit 2 GB. Tato 92stránková kniha popisuje, jak se v tomto případě dá využít program SQLite.

2. Dealing with Reserved Words as Data Names in VFP Apps

Použití vyhrazených slov pro názvy tabulek nebo sloupců v souborech .DBF může způsobit řadu problémů. V této 40stránkové knize shrnuje Whil Hentzen své zkušenosti a představuje možná řešení. Součástí je i databáze všech vyhrazených slov a program pro analýzu vašich datových souborů.

3. You've Inherited a Visual FoxPro Application. Now What? – aktualizováno!

Původně 122stránková kniha plná nápadů, tipů a moudrých rad pro všechny, kdo zdědili cizí aplikaci napsanou ve Visual FoxPro a musí se o ni postarat, má teď 132 stran a k tomu 10 užitečných programků, které vám pomůžou odhadnout, co vás čeká. Dokážou odhalit například velikost jednotlivých součástí projektu, nepoužívané soubory, duplicitní názvy, konflikty s vyhrazenými slovy aj.

4. The Business Case for VFP in 2013

Na 24 stránkách se zde Whil Hentzen vyjadřuje k časté otázce „Jaká je dnešní role Foxky v naší společnosti?“, rozebírá, k čemu se VFP v dnešním vývoji aplikací hodí a k čemu ne.

Odkazy na podrobné informace o jednotlivých publikacích najdete na našem webu.

RÁMCOVÁ STUDIE SAM - K ČEMU TO?

> *Náklady na IT mají tři významné složky. Hardware, software a lidské zdroje. Nejmenší krajíc představuje hardware. Dnes už asi jen 20%. O zbylých 80% se zhruba napolovic dělí software a lidé. Starost o lidi pro tentokrát přenechejme oddělení HR a podívejme se, jak uchopit díl třetí, software.*

Správa softwarových prostředků (aktiv) je pro většinu manažerů IT noční můra. Vzhledem k objemu nákladů patří totiž rozhodně do kategorie (*velmi*) důležitých úkolů, ale bez zásahu zvenčí se nedostává na seznam úkolů *naléhavých*, kterých je stále víc než dost. Když se na něm ocitne, třeba po nařčení z nelegálního užívání softwaru, skáče rovnou do další kategorie: úkolů neřešitelných. Není čas a schází know-how. Jako u většiny IT hrozeb je ovšem i tady rozumný postup jasný. Je potřeba mít plán, koncepci či aspoň představu a začít něco dělat dřív, než dojde k průšvihů.

Každá firma je však unikátní, má své potřeby a cíle. Ani pro správu softwarových prostředků (SAM) neexistuje jediná správná šablona, k vrcholu vždy vede několik cest. Než zvolíme tu nejrozumnější, musí proběhnout prohlídka a diagnostika. Jako u doktora. Nebo v servisu. Podobně se na spolupráci připravujeme i my. Začátku jakéhokoli projektu SAM obvykle předchází Rámcová studie. Jejím cílem je zmapovat terén a vytýčit trasu, naplánovat termín, čas, potřebné zásoby a odhadnout rizika výpravy. Výsledkem samozřejmě může také být, že se nikam nejde. Buď proto, že na cestu nestačí zdroje a síly, nebo proto, že se nesejdou představy „účastníků zájezdu“, nebo i proto, že se ukáže, že není potřeba nikam chodit, protože je všechno víceméně v pořádku – a i to je dobré vědět

a ověřit si svůj pohled s kvalifikačním specialistou. Taková preventivní prohlídka... jednou za čas. Fáze Rámcové studie pokrývá tři oblasti:

- Vyjasnění významu a smyslu správy softwarových prostředků a jejich reflexe v metodice SAM Step, která umožňuje modulární a postupné řešení.
- Úvodní diagnóza – strukturovaný rozhovor s mnoha otázkami, který slouží jako zdroj informací pro vypracování Rámcové studie.
- Vyhodnocení a představení ústupu Rámcové studie a doporučení dalších kroků.

Pojďme se podívat na jednotlivé části této služby blíže.

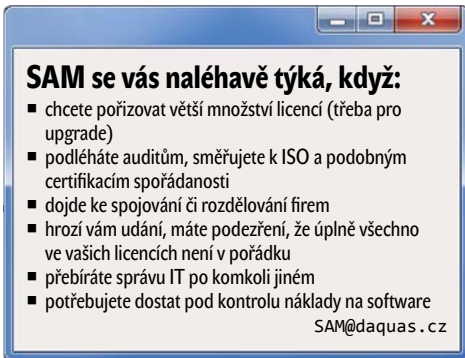
DEFINICE SMYSLU / SAM STEP METODIKA

Na základě osvědčených postupů SOM (Software Asset Management Optimization Model) jsme připravili vlastní metodiku SAM Step, která je určena pro trh České republiky a reálné místní podmínky. Metodiku vyvíjíme a průběžně vylepšujeme podle mnohaletých praktických zkušeností. Součástí metodiky jsou šablony a podklady pro všechny fáze projektů SAM, modelové úlohy a jejich řešení. Díky SAM Stepu jsme připraveni okamžitě a flexibilně řešit situace a požadavky spojené se správou softwarových licencí.

Metodika představuje jednotlivé moduly ucelěného řešení problematiky správy softwarových prostředků. Z nich můžeme vybírat, určovat pořadí, v jakém budou kroky vykonány, tak, aby výsledek jednotlivých etap přinášel rovnou hmatatelný výstup, užitek a cesta k úplnému cíli byla co nejefektivnější. Než se pustíme do porcování velikého úkolu na stravitelné porce, je potřeba rozumět celkovému zadání a smyslu.

PROHLÍDKA / ÚVODNÍ DOTAZNÍK

Stěžejní část Rámcové studie představuje rozprava nad dotazníkem SAM, který slouží k tomu, abychom lépe poznali klientovo prostředí, infrastrukturu a procesy. Během přibližně dvouhodinové schůzky projdeme sadu více než 50 okruhů otázek



v oblastech desktopové a serverové infrastruktury, procesů v IT a životního cyklu softwarových licencí. Jde o to definovat cíl, postup a rozsah případného projektu. Vliv na něj mají mimo jiné tyto faktory:

- Způsob a stav evidence nabývacích dokladů a instalovaného softwaru, použití auditovacího nástroje.
- Počet lokalit, afilace (mateřské, sesterské a dceřiné společnosti), proces nákupu a instalace softwaru.
- Vzdálené přístupy zaměstnanců, externích uživatelů, dodavatelů a zákazníků k serverovým systémům společnosti.
- Různorodost serverové i desktopové infrastruktury (operační systémy a aplikace), detail existující dokumentace.

DIAGNOSTIKA / SAM ASSESSMENT

Na základě informací z úvodního dotazníku pro vás připravíme hodnocení společnosti ze všech podstatných hledisek správy softwarových aktiv. Šestnáct kategorií SAM se dále dělí na dílčí kritéria, která jsou ohodnocena. Výsledkem je přehledný dokument, který zobrazuje aktuální stav společnosti včetně jejích silných a slabých stránek. Tento dokument se později používá ke kontrole postupu a srovnání s předchozím stavem. Umožňuje také hned zkraje zřetelně identifikovat oblasti, na které je potřeba se zaměřit s vysokou prioritou.

NÁVRH LĚČBY / VYHODNOCENÍ RÁMCOVÉ STUDIE SAM

Na základě těchto podkladů můžeme doporučit další postup a optimální řešení. Co nejdříve odstraní největší rizika, vyřeší majoritu otázek, obvykle tvořenou vcelku standardními problémy či nedostatky – a teprve potom cízelovat až do žádoucí úrovně dokonalosti, hledat řešení výjimek a minoritních výskytů.

Díky získaným informacím jsme schopni poměrně přesně naplánovat rozsah, cenu a termíny projektu, na který dále dohlíží projektový manažer.

Rámcová studie však slouží především jako racionální podklad pro rozhodování o tom, zda projekt SAM zařadit do plánu aktivit oddělení IT a hledat na něj zdroje (finanční i lidské, protože vyžaduje oboje), nebo zda v klidu vyčkávat, než se posune do jiné úrovně „naléhavosti“. Pocitům, obavám či dobré víře dá rozměry v korunách a čase. A to je pro kvalifikované řízení IT rozhodně lepší.

Chcete-li si objednat provedení Rámcové studie, či máte k této službě další otázky, jsme připraveni se vám věnovat.

Lubomír Buben, Kateřina
Součková, Darina Vodrážková

SOFTWAREVÝ QUAS www.daquas.cz/quas

Komunikační rozhraní mezi našimi klienty, našimi službami a naším partnerstvím (distribuce na adresy obchodních partnerů a při akcích, kterých je DAQUAS účasten)
adresa DAQUAS, s.r.o., Anny Letenské 7, 120 00 Praha 2, **webové stránky** www.daquas.cz, **e-mail** daquas@daquas.cz
telefony +420 222 51 22 01, +420 603 44 24 34, **fax** +420 222 51 22 02
obchodní a licenční informace (obchod@daquas.cz), **Infocentrum MSDN** (msdn@daquas.cz)
bezpečnostní produkty (security@daquas.cz), **pro poskytovatele služeb** (spla@daquas.cz)
změna kontaktních údajů (quas@daquas.cz)

vychází 4x ročně ■ uzávěrka tohoto čísla 11. září 2013 ■ náklad 3 300 výtisků
příští číslo vyjde v prosinci 2013 ■ ISSN 1210-440X

Není-li uvedeno jinak, jsou všechny ceny v tomto čísle bez DPH a mohou se měnit s pohybem kurzu zahraničních měn.

Dostal se k vám Softwarový QUAS náhodou a chcete číst i příští číslo? Pro to, abyste se zařadili mezi jeho pravidelné adresáty, stačí málo: pořizujte software nebo konzultační služby u společnosti DAQUAS.

*Všechny texty jsou autorské a byly napsány k užítku a potěšení společnosti DAQUAS, s.r.o. a jejích klientů.
Chcete-li odtud přebírat články, či jejich pasáže, nezapomeňte uvádět zdroj, jinak porušujete nejen ustanovení autorského zákona, ale co horšího – též mravy ustálené mezi slušnými lidmi.*

Potřebujete peníze pro IT?



Kdo asi ne... Touhle dobou vrcholí čas na vytváření rozpočtů pro příští rok. Činnost, kterou lidé zodpovědní za fungování IT v podnicích a firmách nemají zrovna dvakrát v lásce. Přesto však nezbytnou, protože sám od sebe žádný management peníze na IT nedá – a bez nich zase nebudeme schopni splnit vůbec nic ze všech očekávání a nadějí, které v nás náš interní zákazník vkládá. Pomůžeme vám s tím. Chcete? Bude to pomoc užitečná jak pro ty, jimž je rozpočet každoroční můrou, tak pro ty, kteří dosud mohli jen počkat, „až co na ně zbyde“.



- M**áme návod, metodiku
 - M**áme chytré otázky, které je potřeba položit sobě a především zadatelům z oblasti byznysu
 - M**ůžeme vám dost práce a vymýšlení ušetřit
 - M**ůžeme vám kus práce usnadnit
- A dokonce
- M**ůžeme něco udělat za vás



- P**rovedeme vás sestavováním (které položky) i tvorbou (jak určit náklady) rozpočtu
- P**romítneme do něj různé aspekty a úhly pohledu, protože svět, ve kterém se pohybujeme, není dvourozměrný
- P**oradíme, která rizika vzít v úvahu, jak je vyhodnocovat a finančně ocenit
- P**řipravíme SWOT analýzy a prezentace pro management
- P**ředstavíme hodnotu vašeho IT a jeho význam pro podnikání vaší firmy, společnosti či organizace

Naši konzultanti jsou zkušení, a přesto – či právě proto – hovoří srozumitelně. Pomohou vám uvědomit si a artikulovat smysl IT, jeho zákonitosti a potřeby. Ukážou, jak naplnění požadavků IT vede k uspokojení jeho uživatelů, zadavatelů. Pomohou vám vytýčit a především obhájit směr, kterým se chcete ubírat, při vědomí závislosti veškerých klíčových procesů a zajištění chodu firmy na IT podpoře.

Nelamte si hlavu s tím, co už je dávno vymyšleno, vyzkoušeno, ověřeno. Využijte našich schopností, znalostí i kontaktů a buďte efektivní. Stačí se ozvat.

Nesnesitelná lehkost bytí?

Žádné výměny odcházejících racků, bladů, serverů

Žádná nedostatečná kapacita diskových polí

Žádné náklady na klimatizaci a zabezpečení serverovny

Žádné komplikované licenční scénáře

Žádné nákupy věčných licencí pro používání zastarávajícího softwaru

Žádné dohady o tom, kdy konečně budeme mít aspoň takovou verzi, co používá konkurence

Žádné hrdinské noční a víkendové zápasy o to, aby to nejnutnější pořád chodilo

Žádné starosti o základní funkce a potřeby

**Prostě děláte jen to, kde jste nenahraditelní.
Specializovanou práci, kterou nikdo cizí neumí.
Věnujete se cestám dopředu, věnujete se uživatelům.**

Opravdu se v tom nedá žít?
...lehkost bytí...

 Office 365TM

