

SOFTWAREVÝ QUAS 84

BŘEZEN 2013

Příjemné rozhraní mezi člověkem a jeho softwarem

- Cloud - a ještě k tomu hybridní?
- Office 365
- Office 2013 alias New Office
- Windows Intune - čtvrtá vlna a její novinky
- GFI Mail Archiver
- Windows Server 2012 Essentials

Fenomén Online Services

Dráždí vás?

Inspiruje?

Děsí?

Míjí?

Vábí?

Cloud Connected

Poznejte je a udělejte si svůj názor.



Vyskočte včas, podáme vám ruku

Jedinou **jistotou** v životě podniku či podnikatele je...**změna**. Může být k lepšímu či horšímu, ale každopádně nějakou můžeme čekat každým dnem. Na změny je potřeba reagovat, přizpůsobit se. Na druhé straně, lidská přirozenost změny zrovna dvakrát neví. Chlapská nátura dokonce velí „Nepopravuj nic, co není rozbité“. Jenže víte, jak to je s žábou v hrnci? Když ji dáte do studené vody, kde je jí dobře, a postupně vodu ohříváte, ona si nevšimne měnící se teploty, až se uvaří.

Aby naše vzkvétající podnikání neskončilo na provozní slepotu jako žába, je dobré čas od času překonat odpor ke změně a pochopit ji jako **příležitost** pustit se z vyšlapané dráhy a vysezeného dolíku. Není to **jednoduché**. Čím je důlek pohodlnější, čím déle jej vysedáváme, tím lépe se cítíme za jeho vysokými okraji a tím více nás leká, co je tam, kam přes ně nevidíme. A když nás v něm nic netlačí, dokud neucítíme **marvence** v nohou, nelezeme ven a pro jistotu ani nevyskrkujeme hlavu.

Když nás nic netlačí, tak co kdyby nás třeba něco táhlo? Nejvýkonnější motor je **touha**. To slovo se málokdy pojí s podnikáním či řízením podniků. Většinou se držíme střízlivějších výrazů. Tak třeba: **vize** a **strategie**. Strategie bez exekuce je halucinace, pravil prý Thomas Alva Edison. Asi se mu rozsvítilo...

Někdy se i nám rozbřesne, že zachovávat status quo uprostřed proměn kolem není dobrá taktika, že je potřeba připravit se na změnu a někdy ji i vlastní rukou vyvolat. U softwaru se změně lákavě říká **up-grade**. Přesto se mu někteří vyhýbají jako čert kříži, dokud jen to lze, jako by znamenal jen ohrožení, ne příležitost dělat něco lépe, efektivněji, levněji, rychleji, bezpečněji...

Jak tedy přimět změnu, aby pracovala pro nás? Abychom ji jen nepřetrpěli, ale využili ku svému prospěchu? První, co k tomu budeme potřebovat, jsou znalosti. Pak ještě trochu znalostí. A trochu peněz, které se ovšem brzy vrátí. Zajímá vás, jak na to?

Hlavním motivem nových verzí je maximálně šetřit čas, při dodržení všech rostoucích požadavků na bezpečnost, spolehlivost a nepřetržitou dostupnost. Když využijete nových vlastností, ušetříte denně minuty rutinní práce koncových uživatelů a správců IT – a čas jsou peníze. Byli byste překvapeni, že návratnost investice do nových verzí, počítaná dle ušetřeného času, vychází do řádu měsíců. Jsou to obecně jedny z nejrychleji se otáčejících vkladů.

Očem nic nevíte, to nemůžete dobře využít. Zde vám nezbyvá nic jiného, než trochu toho času investovat a nechat si nové vlastnosti představit. A také naučit své koncové uživatele, aby jich využívali. Pokud to necháte jen na nich, jistě si časem své novinky najdou a zužitkují je, ovšem na jejich spokojenosti, produktivitě a návratnosti vložených peněz se tehle přístup nepoděpí zrovna pěkně.

Proč nové verze softwaru pořídit a co vám to přinese, si tedy uvědomujete. Teď vám zbývá ještě zjistit, **jak** to udělat. Když zvolíte správnou cestu, otevřete si dveře k užitečné změně, která vám pomůže udržet či dosáhnout náskok před konkurencí, lépe a více se věnovat zákazníkům a spotřebovávat vzácný čas svých **drahých** zaměstnanců k tomu, aby něco vytvářeli, místo přepisování, opravování, opakování, ukládání, hledání.

Změna je život. Kdo to nechce vědět, ztrácí a riskuje. Zbytečně.

■ **Darina Vodrážková** ■

(původní verze textu vznikla pro Money News společnosti Cíglar Software)

TECHED & DEVCON, PRAHA 2013

2013 – divné číslo? Ale zato neuvěřitelné množství novinek ve světě společnosti Microsoft. Prakticky všechny produkty dostaly čerstvé sourozence. Je tu celá nová platforma operačních systémů Windows 8 a Windows 2012, které (po)běží už i na mobilních procesorech ARM. Pošták Exchange 2013 je opět celý přepracovaný. Tedy vylepšený. Kdopak by chtěl, aby mu poštu nosil uondaný, *přepracovaný* pošták, když mu na ní stojí byznys? ☺ SharePoint 2013 nepřináší sice revoluci v jádře Foundation, ale všechna jeho rozšíření v edici Server dostala mnohá vylepšení. System Center 2012 i SQL Server 2012 tu již nějaký ten měsíc přeshlapují, ale dveře se jim otevírají naplno právě až letos. Intune se valí už ve čtvrté vlně, Office dostal už jen jméno „New“. Kdo se v té záplavě má vyznat? Vy přeče!

Pomůže vám největší IT konference TechEd & DevCon. Nebude ale jen oslavovat novinky. Jejich seznam si můžete přečíst na internetu. Ovšem pouze na TechEdu jim nakouknete pod pokličku. Již tradičně je to konference o tom, jak věci fungují. Již tradičně je to skutečná zábava pro profesionály, bez marketingových cingrlátek. Pojdte se učit, dozvídat a bavit **od 21. až do 24. května do pražské Hostivaře.**

POVÝŠENÍ PROJECT A VISIO O 15 % LEVNĚJI

Jedním z nejzajímavějších práv aktivního předplatného Software Assurance je možnost pořízení licencí pro Step-Up. Jde o výměnu zakoupené nižší edice produktu za vyšší pouhým doplacením rozdílů cen. Pokud jste uživateli licencí Project nebo Visio v základních edicích Standard a máte aktivní pokrytí Software Assurance, pak je tato nabídka určena právě vám. Vyšší edice produktu můžete nyní získat **se slevou 15 %**. Akce platí pro všechny smlouvy Open Value, Enterprise Agreement a Select Plus **až do konce června 2013.**

SLUŽBY ONLINE S OCHRANOU INVESTIC

Zhlédli jste se v online službách společnosti Microsoft, ale máte ještě v čerstvé paměti útratu za poslední verze softwaru? Nyní můžete využít všech výhod cloudových služeb, aniž byste ztratili investice vložené do své infrastruktury v nedávné době. Kupříkladu Windows Intune, službu pro kompletní zajištění a správu desktopů, nyní pořídíte **se slevou**

CO VÁS ČEKÁ UVNITŘ ČÍSLA 84?

informační servis	3
hybridní scénáře.....	7
nový office	10
nový office – rozhraní	11
licence nové verze office.....	13
excel 2013 a business intelligence	15
školení office 365	17
windows server 2012 essentials.....	18
gfi mailarchiver a office 365	21
windows intune	23

Neň-li uvedeno jinak, jsou všechny ceny v tomto čísle bez DPH a mohou se měnit s pohybem kurzu zahraničních měn.

20%, pokud vlastníte zařízení s licencí Windows 7 nebo Windows 8 Professional. Windows Intune můžete mít dokonce **pouze za polovinu**, pokud je váš operační systém Windows pokryt aktivním předplatným Software Assurance.

Také pro online služby zajišťující kompletní balík kancelářských aplikací, Office 365, můžete získat **zajímavé ceny**, když si je pořídíte jako doplněk k některé z celopodnikových smluv Open Value. Dostanete se tak k doposud nevyužívaným technologiím s minimálními vstupními náklady. A to rozhodně stojí za zamyšlení.

KONEC NĚKTERÝCH PRODUKTŮ SYSTEM CENTER

S příchodem nové verze produktů System Center 2012 v dubnu loňského roku došlo k reformě. Kromě licenční politiky se změnil i dostupné sady technologií a výsledkem je mnohem přehlednější, jednodušší hledání optimálního řešení pro komplexní dohled a správu infrastruktury.

U dvou produktů se však loni změna neudála, a tak přichází až nyní. Radikální. **System Center Essentials** a **Virtual Machine Manager Workgroup** bu-

dou totiž ukončeny a postupně vypadnou z prodejních modelů. Zákazníci mohou podle konkrétních scénářů a požadavků využít dostupných licencí sady System Center, nebo funkcionalit, jež jsou nyní už součástí Hyper-V. Na ty, kteří mají aktivní pokrytí Software Assurance, čeká plnohodnotná náhrada v podobě odpovídajících licencí System Center 2012. S dotazy a požadavky na řešení neváhejte kontaktovat naše konzultanty na adrese obchod@daquas.cz.

NOVÉ PUBLIKACE WHILA HENTZENA O VISUAL FOXPRO

Zdědili jste aplikaci napsanou ve Visual FoxPro? Ať už vám spadla do klína proto, že její autor odešel, nebo kvůli reorganizaci týmu, teď se o ni zkrátka musíte postarat sami. Může vám v tom pomoci elektronická kniha „So You've Inherited a Visual FoxPro Application. Now What?“ z produkce Hentzenwerke Publishing. Na 122 stránkách nabízí plno nápadů, tipů a moudrých rad právě pro vás. Podrobnosti o knize najdete na www.hentzenwerke.com/catalog/inheritvfp.htm.

K časté otázce „Jaká je dnešní role Foxky v naší společnosti?“ se Whil Hentzen vyjadřuje ve 24stránkovém dokumentu „The Business Case for VFP in 2013“. Rozebírá zde, k čemu se VFP v dnešním vývoji aplikací hodí a k čemu ne.

www.hentzenwerke.com/catalog/businesscase.htm

KATALOG DOPLŇKŮ A ROZŠÍŘENÍ PRO PLATFORMU MICROSOFT SHAREPOINT

Na začátku měsíce března zveřejnila firma EMRIS na svých stránkách „Katalog doplňků a rozšíření pro platformu Microsoft SharePoint“. Jedná se o sloupečky, webové části a další rozšíření, která významně obohacují funkce nabízené produktem SharePoint. Všechna uveřejněná řešení vycházejí z potřeb zákazníků v praxi a prošla již „zátěžovým testem“ užívání v reálném provozu. Doplňky a rozšíření jsou určené zejména firmám, které aktivně využívají SharePoint a o jeho provoz a rozvoj se starají vlastními silami. Uvedená řešení jsou použitelná pro všechny typy organizací a mají pomoci dalšímu využití platformy SharePoint.

Katalog je dostupný na webových stránkách firmy, na adrese www.emris.cz/download a bude postupně aktualizován a doplňován o další řešení.

NOVÝ SYSTEM CENTER 2012 SP1

Společnost Microsoft 15. ledna 2013 globálně přístoupila rodinu produktů System Center ve verzi 2012 Service Pack 1. Ta konečně přináší především plnou podporu pro Windows Server 2012 a Windows 8. Mimo to zahrnuje velké množství vylepšení. Obecně lze říci, že novinky se pozitivně promítnou především tam, kde pro ucelené řešení privátního cloudu využíváme nasazení všech produktů rodiny System Center společně s Windows Serverem 2012. Další novinkou System Center 2012 SP1 je možnost propojení s cloudovými službami společnosti Microsoft, konkrétně Windows Intune. (Více čtěte na straně 23.) Tato kombinace jednoduše zvládá správu počítačů s operačním systémem Windows, ať už se vyskytují uvnitř interní sítě, či bez přístupu k ní, stejně jako chytrých mobilních telefonů a tabletů různých platform.

INTERNET EXPLORER 10 UŽ I PRO WINDOWS 7

IE 10 lze od konce února instalovat i do operačního systému Windows 7. Desátá verze prohlížeče, doposud dostupného pouze pro uživatele Windows 8, přináší významná vylepšení především v oblastech webových standardů, výkonu, bezpečnosti a spolehlivosti. Velkou optimalizací prošel javascript engine, který přispěl ke zvýšení rychlosti a společně s dalšími inovacemi i k menšímu vytížení hardwaru, a tím k delší výdrži baterie přenosných zařízení. Vývojáře jistě potěší, že IE 10 přináší podporu velkého množství nových standardů.

OFFICE 365 PRO DOMÁCNOSTI A PRO VYSOKOŠKOLSKÉ STUDENTY

Začátkem března společnost Microsoft oznámila dostupnost služby **Office 365 pro domácnosti** na českém trhu. Nová nabídka zahrnuje kompletní sadu aktuálních kancelářských aplikací, včetně Outlooku (!), umožňuje pracovat **až pěti členům společně domácnosti** na různých zařízeních (včetně tabletů s Windows, počítačů s Windows nebo Mac) a na mobilních telefonech. Poskytuje větší prostor pro ukládání dat v cloudovém úložišti SkyDrive (až 20 GB) i kredit na 60 minut volání měsíčně prostřednictvím služby Skype do pev-

ných linek. **To vše za 2499 Kč ročně (tj. 209 Kč měsíčně).**

Microsoft zároveň představil nabídku **Office 365 pro vysokoškoláky**, tj. pro studenty a zaměstnance vysokých škol, kdy cena předplatného činí **1999 Kč na 4 roky (tj. 42 Kč měsíčně)**. Při její aktivaci je potřeba se prokázat platným dokladem o „příslušnosti k vysoké škole“, typicky kartou ISIC. Službu je možné používat až na dvou různých zařízeních typu PC a samozřejmě na mobilních telefonech. Předplatné lze jednou obnovit – to se hodí těm, kdo si svá studentská léta chtějí pořádně užít a rozložit v čase, nebo stihnout i doktorandské či jiné doplňkové studium.

Pro komerční uživatele bude nová verze služby Office365 v ČR dostupná od května. Je na co se těšit. Čtěte dále v Softwarovém Quasu.

AKTUALITY SPOLEČNOSTI GFI

INTERNÍ INFRASTRUKTURA POD KONTROLOU

Opět byl vylepšen nástroj GFI EventsManager, který vám pomůže vytežit, utřídit, využít a uchovat informace, které se na vás valí ze všech systémů v podobě logů, a vy je máte mít pod kontrolou též kvůli právním požadavkům a předpisům. Nyní obsahuje funkce pro aktivní monitorování sítí a serverů, které jsou využívány i v jiném softwaru společnosti GFI – NetworkServerMonitor. Tato novinka aktivně sleduje hardwarová zařízení, síťovou infrastrukturu, aplikace a služby v reálném čase. Pokročilý monitoring spolupracuje se systémem pro sledování logů, čímž poskytuje možnost hlídat nejrůznější hlediska provozu IT, včetně funkčnosti a dostupnosti síťových protokolů, výkonnosti síťových zařízení, využití a výkonnosti serverů a infrastrukturních služeb.

Pokud se chcete dozvědět více, neváhejte nás kontaktovat na e-mailové adrese obchod@daquas.cz.

AKTUALITY SPOLEČNOSTI ESET

I MAC MŮŽE BÝT V BEZPEČÍ

Společnost ESET představila novou generaci produktů určených pro zabezpečení platformy Mac OS X: ESET Cyber Security a ESET Cyber Security Pro. Tento bezpečnostní software je určen především pro domácí použití nebo do malých společností, kde není vyžadována centrální sprá-

va ochrany. Cyber Security obsahuje antivirus / antispypware, možnost kontroly výměnných médií, detekuje a odstraňuje hrozby pro OS Windows, které se snaží použít Mac jako šířitele náказы v síti, a verze Pro má navíc personální firewall a rodičovskou kontrolu.

Pro další informace nás kontaktujte na adrese obchod@daquas.cz.

AKTUALITY SPOLEČNOSTI SYMANTEC

NOVÉ CESTY K ŘEŠENÍ

Někteří partneři zaměřeni na technologie společnosti Symantec již umějí nabídnout její produkty na bázi měsíčních plateb a hostovaných řešení. Víme, kteří to jsou, a rádi vás s nimi spojíme!

ZÁLOHOVÁNÍ VIRTUÁLNÍCH SERVERŮ O 65 % LEVNĚJI

Symantec Backup Exec 2012 V-Ray Edition umožňuje ochránit vaše virtuální prostředí (VMware či Hyper-V). Licence V-Ray Edition se přiděluje host serveru, počet a typ licencí se určuje na základě počtu fyzických procesorů a jader. Na serveru pokrytém licencí lze chránit všechna virtuální prostředí, včetně aplikací. Pro snížení objemu ukládaných dat, zkrácení zálohovacích oken a snížení nároků na síť je k dispozici integrovaná deduplikace.

Zálohovat lze na disky i pásky. Samozřejmostí u Backup Exec 2012 je schopnost zálohy jednoduše a rychle obnovit. K dispozici jsou funkce Bare Metal Disaster Recovery, možnost provést obnovu na jakýkoliv fyzický server, nebo do virtuálního prostředí. Obnovovat lze jak celé virtuální stroje, tak jednotlivé složky, soubory, mailly, dokumenty SharePoint, objekty Active Directory apod. Symantec Backup Exec 2012 V-Ray Edition je určena především do prostředí s vysokou mírou virtualizace a velice usnadňuje a zefektivňuje ochranu dat virtuálních serverů.

Speciální produkty V-RAY PLUS navíc obsahují kromě zlevněné licence V-Ray i aplikačního a databázového agenta pro zálohování samostatného fyzického serveru. Touto cestou lze sjednotit zálohování fyzických a virtuálních serverů prostřednictvím jedině licence.

POZOR! Do 28. března 2013 lze získat nové licence Symantec Backup Exec 2012 V-Ray Edition **se slevou až 65 %**. Ta se vztahuje i na akademickou sféru a státní správu.

Pokud se chcete dozvědět více, kontaktujte nás na adrese symantec@daquas.cz.



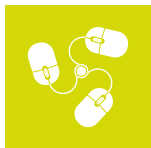
PROGRAMUJTE A BUĎTE MOBILNÍ!

**Speciální nabídka pro ty, kdo nechtějí zůstat
sedět, když konkurence už**

**vyrazila na dráhu, a chystají se
vyvíjet moderní aplikace třeba
také pro rostoucí trh mobilních zařízení.**



Visual Studio s předplatným
MSDN vám k tomu poskytne
všechny potřebné nástroje a ještě
(do konce června tohoto roku)
jeden zajímavý *nástroj* navrch!



Při nákupu **dvou**
licencí Visual
Studio Professional
s předplatným MSDN
na dva roky dostanete
výkonný SmartPhone
s Windows 8 –

Nokia Lumia 620.



Visual Studio Premium
s MSDN pořízené
spolu s předplatným
na dva roky bude
doprovázeno
praktickým
desetipalcovým tabletem

Acer Iconia.

Nezapomeňte, že každý majitel nového MSDN získá v ceně předplatného bezplatný vývojářský přístup pro publikování aplikací pro Windows 8 a Windows Phone a předplacené služby Windows Azure 24x7.



**Windows Store
developer account**



**Windows Phone
developer account**



**Windows
Azure 24x7**

Podrobnosti najdete na našem webu a všechny vaše otázky zodpoví s radostí pracovnice Informačního centra MSDN pro ČR na adrese msdn@daquas.cz.

Nabídka hardwaru se nevztahuje na licence se zvýhodněnou cenou pro členy programu Microsoft Partner Network.

HYBRIDNÍ SCÉNÁŘE VYUŽITÍ CLOUDOVÝCH SLUŽEB

> *Cloud je takové magické slůvko, které je často používáno v nejpodivnějších souvislostech. Takže než se pustím do popisu hybridního prostředí, pojďme si v rychlosti ujasnit, co si lze pod slovem „cloud“ na dalších rádcích představit.*

Zjednodušeně řečeno lze za cloudové řešení označit v podstatě jakoukoliv IT službu, která je poskytovaná ve vysoce automatizovaném a samoobslužném režimu, při dodržení domluvené úrovně dostupnosti a s možností jednoduchého rozšiřování či snižování objemu využití služby.

Abych uvedl konkrétní příklad: potřebuji pro sto uživatelů zajistit e-mail, obrátím se proto na službu Office 365. Je tato služba *cloudová* podle popisu výše? Ano. Zprovoznění a nastavení mailboxů neřeším ručně, jde tedy o automatizované řešení. Rovněž je samoobslužné, protože mi stačí na webové stránce naklikat požadovaný počet. Vysoká dostupnost je garantovaná smluvně a můžu velmi jednoduše počet mailboxů snižovat či zvyšovat, mám tedy i možnost jednoduchého rozšíření či snížení objemu služby. Můžu tedy s klidem v duši prohlásit, že **Office 365** je typickým příkladem služby **veřejného cloudu**, přičemž veřejný v tomto případě popisuje službu, která je k dispozici globálně.

Za dodržení stejných podmínek mohou postavit i řešení privátního cloudu. Řešení splňuje stejné podmínky jako výše popsaná služba Office 365, ovšem protože je **privátní**, běží v mém datacentru. Tato možnost není nereálná, stačí si představit vysoce dostupný Exchange Server s dostatečnou kapacitou a dohledem a správou pomocí rodiny produktů System Center, které mému řešení dodají automatizaci a samoobslužnost. Jsem pak schopen svým zákazníkům, případně firemním uživatelům, poskytovat stejné samoobslužné, automatizované, vysoce dostupné a škálovatelné řešení, jako je Office 365.

Třetí možností je pak řešení nabízené lokálním poskytovatelem neboli **hosting províderem**. Hostingové řešení, pokud splňuje výše uvedené parametry (automatizované, samoobslužné atd.), lze rovněž nazývat cloudem. Ovšem otázka, zda jde o cloud *veřejný* či *privátní*, je v tomto případě hodně diskutabilní. Z pohledu zákazníka jde o cloud veřejný (hoster poskytuje zákazníkovi veřejně dostupnou službu), z pohledu Microsoftu jde o cloud privátní (hoster je tu *zákazníkem*, který postavil své řešení na technologiích Microsoftu). V podstatě jde o jakýsi mezistupeň mezi privátním firemním datacentrem a službami Microsoftu. Lokální dostupnost může v některých případech

hrát nezanedbatelnou roli. Například při přenášení velkých objemů dat: zatímco do datacentra Microsoftu můžete data poslat pouze přes internet, s lokálním hosterem se můžete domluvit a své velké virtuální stroje přinést na přenosném USB disku. Další výhodou může být flexibilnější přístup: zatímco podmínky služeb veřejného cloudu jsou pevně dány a můžete je buďto akceptovat, nebo máte smůlu, lokální poskytovatel může být flexibilnější a poskytnout vám podmínky odpovídající vašim specifickým požadavkům. Každopádně dále v článku budeme tuto možnost popisovat jako **hostovaný cloud**.

SROVNÁNÍ MOŽNOSTÍ

Jak privátní, tak hostovaný či veřejný cloud mají svá pro a proti. Pro veřejný (a v tomto případě i hostovaný) cloud hovoří zejména to, že se o servery, celou infrastrukturu, vysokou dostupnost, hardware a spoustu dalších drobností stará někdo jiný a my se můžeme soustředit na důležitější věci. Velkou výhodou je rovněž snadná rozšiřitelnost, při skokovém nárůstu požadavků na kapacitu nemusím zdlouhavě kupovat, instalovat a zprovozňovat nový hardware, prostě jen zvednu počet instancí služby a o zbytek at se postará dodavatel. Nevýhodou je umístění našich (kritických) firemních dat někde v cizím datacentru, což může v některých správcích vyvolávat nepříjemné pocity (i když ruku na srdce, ona ta velká datacentra jsou zabezpečena daleko lépe než naše malé serverovny, a to jak po fyzické, tak po právní stránce). Zejména v českých lužích a hájích se častým problémem jeví rychlost, i když v tomto případě bych hovořil spíše o pomalosti, připojení k internetu a tím i ke službám veřejného cloudu (a tady zas může mít lokální hoster výhodu například při vybudování přímé linky mezi vámi a jeho datacentrem).

Rychlost připojení privátního cloudu (tedy našeho vlastního datacentra) je naopak jedním z plusů privátního cloudu, stejně tak jako přítomnost dat, která tak máme neustále pod kontrolou. Ne-

výhodou jednoznačně zůstává omezená možnost rozšiřitelnosti (přece jen málokdo je schopen bez problémů rozšířit své tříserverové datacenterum během hodiny například o dalších deset serverů), dále pak náklady nezbytné pro provoz a údržbu celého řešení.

HYBRIDY... UŠLECHTILÍ KRÍŽENCI

A už se dostávám k jádru našeho dnešního povídání, a sice ke scénáři hybridního cloudu. Nebylo by krásné, kdybyste mohli v jednom modelu využívat výhody obou prostředí? A pokud možno jednoduše, pomocí jedné sady nástrojů? Pokud využíváte produkty a služby firmy Microsoft, není to hudba budoucnosti, ale můžete si ji zkusit již nyní. V podstatě všechny serverové produkty společnosti Microsoft již mají svůj ekvivalent v podobě služby veřejného cloudu a přitom jsou postaveny na stejných technologiích (ano, Microsoft ve svých obrovských datacentrech používá to samé, co nabízí svým zákazníkům), takže není až tak veliký problém je propojit. Stejně tak hostingoví partneři mají možnost postavit svá řešení na platformě Microsoftu.

ACTIVE DIRECTORY

Pojďme se podívat například na správu identit. V privátním, firemním prostředí ji reprezentuje služba Active Directory (AD), kterou pak využívají v podstatě všechny serverové produkty, Exchange Serverem počínaje, CRM řešením konče. V prostředí veřejného cloudu existuje Windows Azure Active Directory (WAAD), která funguje na stejném principu a kterou můžete pomocí Active Directory Federation Services (ADFS) propojit a synchronizovat s vlastní, privátní Active Directory. Ve výsledku pak vaši firemní uživatelé mohou pod jedním přihlašovacím jménem přistupovat jak ke zdrojům v interní firemní síti, tak ke zdrojům, jež jsou k dispozici ve službách veřejného cloudu Microsoftu.

Příkladem propojení, které může těžit z kombinace AD – WAAD, je třeba poskytování mailových služeb. Dejme tomu, že máte vlastní, vysoce dostupný Exchange Server, který poskytuje mailboxy firemním uživatelům. Hodláte krátkodobě najmout stovku brigádníků, ovšem kupovat kvůli tomu druhý server se vám nechce. Řešení? Hybridní cloud! Využijete na danou dobu služeb Exchange Online, která díky propojení služeb Active Directory funguje pro uživatele zcela transparentně a ten ani nepozná, zda je připojen k firemnímu Exchange Serveru či k Exchange Online. Stejným způsobem lze provázat i služby SharePoint Serverů či komunikačního řešení Lync. Podobné možnosti nabízejí i někteří lokální poskytovatelé hostingových služeb, a i zde lze většinou bez problémů využít Active Directory Federation Services.

MONITORING, SPRÁVA...A TAK

Další zajímavou oblastí je monitoring a správa klientských zařízení (všimněte si, že schválně nepoužívám slovo počítačů, už dávno jde o víc: desktopy, notebooky, ultrabooky, tablety, chytré telefony atd.). Produktum společnosti Microsoft do **privátních firemních sítí je System Center Configuration Manager**, který dokáže spravovat většinu uživatelských zařízení, podávat hardwarové a softwarové reporty, řešit centrální správu antivirové a antimalwarové ochrany, řídit distribuci aktualizací a softwaru, poskytovat vzdálenou pomoc uživatelům a mnoho dalšího. Ekvivalentem je **služba veřejného cloudu Windows Intune**, která zvládá podobné úkoly, ovšem serverová infrastruktura je, jak se na cloudovou službu sluší, umístěna v datacentrech Microsoftu. Lze tyto dvě služby propojit? Jistěže, a dostanete to nejlepší z obou světů. Windows Intune kupříkladu neumí monitorovat linuxové stanice, zatímco Configuration Manager ano. A naopak Configuration Manager si neporadí s přímým dohledem Windows RT tabletů, zatímco Windows Intune ano. Pokud obě služby pomocí konektoru propojíte, získáte pravděpodobně nejpropracovanější řešení pro dohled nad klientskými zařízeními na trhu.

OFFICE 365 DO KAŽDÉ MENŠÍ FIRMY

Dokonalým příkladem propojení privátního světa a světa veřejných služeb i v menších prostředích je pak kombinace Windows Server 2012 Essentials a Office 365, kdy Windows Server perfektně obstarává lokální služby typu síťové sdílení (kde samozřejmě chcete využít rychlosti lokální sítě) s vysokou dostupností mailových a dalších služeb, které byste si pravděpodobně jinak nemohli dovolit (přeci jen málokterá firma o pětadvaceti uživateli si bude stavět a udržovat Exchange cluster). Na toto téma najdete na straně 18 samostatný článek, který celé prostředí popisuje podrobněji. A podobných příkladů by se našla celá řada.

PAASLA OVEČKY... NAHOŘE MEZI BERÁNKY

Ostatně nemusíme se bavit jen o cloudových službách typu SaaS (Software as a Service, software jako služba), podobné možnosti nalezneme i u řešení PaaS (Platform as a Service, platforma jako služba). Zde si jako příklad můžeme uvést webovou aplikaci postavenou třeba na prostředí .ASP. Provozujeme ji na vlastním webovém serveru, obchodu se nečekané daří a my hledáme způsob, jak posílit výkon aplikace. Ekvivalentem vlastního IIS serveru je v tomto případě **veřejná cloudová**

služba Windows Azure a její Web Role. Stačí, aby vývojář danou aplikaci zabalil do balíčku, který Windows Azure akceptuje, a pak už stačí jen zvolit, kolik IIS serverů (deset, sto, sto tisíc) v datacentru společnosti Microsoft spustíte.

Naprostu stejným způsobem můžete postupovat, pokud máte vlastní aplikaci .NET, v tom případě využijete Windows Azure Worker Role a opět můžete škálovat v podstatě neomezeně. Můžete pak propojit prostředí Windows Azure se svým vlastním? Asi vás nepřekvapí, že ano. Zde je možnost dokonce několik, od datové synchronizace mezi vaší SQL databází a SQL Azure (ano, je to v podstatě to samé jako váš vlastní SQL Server, ať už běží v datacentru Microsoftu a nemusíte se o to starat), která probíhá na principu SQL repliky, přes Service Bus, který vám umožní propojení na aplikační úrovni, a Windows Azure Connect, umožňující propojit jednotlivé privátní servery s cloudovým prostředím, až po site-to-site konektivitu, kdy pomocí VPN tunelu propojíte svou vlastní privátní síť s virtuální sítí ve Windows Azure a vytvoříte si tak vlastní virtuální pobočku. Netřeba dodávat, že i v tomto případě můžete využít kombinaci Active Directory – Windows Azure Active Directory pro elegantní řešení autentizačního mechanismu.

Pomocí těchto propojení pak můžete velmi jednoduše docílit toho, že data zůstávají ve vašem datacentru (například ve formě SQL databáze), ovšem jejich zpracování a zprostředkování zákazníkům provádíte přes veřejnou cloudovou službu, kterou můžete velmi jednoduše (a podstatně levněji) rozšířovat.

A když už se tak bavíme o Windows Azure, věděli jste, že tato služba už podporuje i model IaaS (Infrastructure as a Service, infrastruktura jako služba) a můžete zde rozběhnout své vlastní virtuální stroje? Ano, jde o veřejný cloudový ekvivalent vašich vlastních, privátních Hyper-V serverů. Pokud ve své infrastruktuře provozujete virtuální stroje, potřebujete zvednout jejich počet a dochází vám fyzická kapacita datacentra, není nic jednoduššího, než virtuály vzít a přesunout do Windows Azure. Díky výše popsaným propojením si pak ve Windows Azure můžete rozběhnout třeba celou virtuální firemní strukturu včetně řadičů domény, vlastních SharePoint a dalších serverů a podobně, to celé pomocí VPN tunelu propojené s vaším firemním prostředím.

VNESTE DO VŠEHO SYSTÉM. CENTRÁLNĚ.

A bombónek na konec: ať už použijete jakýkoliv server či produkt ve svém vlastním datacentru, ať už použijete jakoukoliv výše uvedenou veřejnou cloudovou službu, vždy můžete všechny tyto produkty a služby dohledovat a spravovat pomocí jediné sady nástrojů produktů rodiny System Center. Například System Center Operations Manager dokáže monitorovat jak kompletní interní infrastrukturu, tak služby Office 365, Windows Azure a virtuální stroje. A když už jsme u virtuálních strojů, takový System Center App Controller vám v jediné konzoli zobrazí jak virtuály běžící ve vašem datacentru, tak virtuály spuštěné ve Windows Azure, a na pár kliknutí myši můžete vzít virtuální stroj z interního datacentra a přesunout jej do datacentra Microsoftu. No není to nádhera?

Mimochodem: pokud se ve vaší blízkosti vyskytuje uvědomělý hostingový partner, jenž má své řešení postaveno nad produkty Microsoft a pro správu a dohled používá System Center 2012, může tento partner využít řešení System Center Service Provider Foundation. A pak vy, coby zákazník, můžete i v tomto případě monitorovat i konfigurovat své služby a virtuály u hostera stejným způsobem jako ve Windows Azure.

Pokud vás tedy v budoucnu napadne, že byste rádi kombinovali své vlastní prostředí se službami veřejného či hostovaného cloudu, pak vězte, že to jde. A když používáte produkty a služby Microsoftu, půjde vám to více než dobře ☺

■ Tomáš Kantůrek
Microsoft ČR ■

Příklad hostovaného cloudu s poštovním řešením - Exchange4U

Nabízí spolehlivé a okamžité řešení projevům především e-mailových schránek na technologii MS Exchange Server s možností přístupu odkudkoliv a kdykoliv, včetně mobilních zařízení typu iPhone, Windows Phone nebo Android. Bez jakýchkoliv dalších investic zřídí za měsíční poplatek do 24 hodin libovolné množství schránek, jejichž počet je možné z měsíce na měsíc bez omezení měnit.

V ceně služby může být zákazníkům poskytnuta i platná licence pro Microsoft Outlook.

Maximální spolehlivost Exchange4U: všechny části řešení jsou plně redundantní a umístěné do dvou zcela nezávislých datových center. Bezpečnost dat je zajištěna nejen replikací do dvou datových center, ale i plnohodnotným zálohováním. Celé řešení je pod stálým dohledem týmu, jehož členové disponují maximálními možnými certifikacemi, které potvrzují jejich kvalifikaci. Technická i administrativní podpora je pro zákazníky poskytována v českém jazyce.

Poskytovatel služby, společnost KPCS, je flexibilní a dokáže zákazníkům splnit i nestandardní požadavky na nastavení služby, jako je například možnost odesílat z různých e-mailových adres uživatele nebo snadno vytvořit seznam sdílených kontaktů pomocí veřejných složek.

<http://www.exchange4u.cz/>

NOVÝ OFFICE? A PROČ, PROSÍM VÁS?!

> *Je hodně lidí, kteří se netají názorem, že poslední zajímavou změnou a skutečným přínosem IT pro běžného uživatele byl přechod od elektrických psacích strojů a kalkulaček k textovým editorům a tabulkovým procesorům na PC. Mají za to, že od té doby se vlastně nic užitečného neudálo a takzvané nové verze vlastně doopravdy nic nového nepřinášejí. Jednak proto, že všechno podstatné už se před lety stalo, a pak – že úplné novinky jsou k ničemu, protože, když jsme se bez nich obešli až doposud, jistě bez nich budeme umět žít i nadále. A nebudeme se muset nic nového učit.*

Tito uživatelé jsou pyšní na to, že si stále vystačí s verzí z přelomu tisíciletí a vůči „zbrklým inovátorům“ mají spoustu výhrad, protože formáty a aplikace nejsou vzájemně kompatibilní. Možná, že bychom se je tentokrát mohli pokusit potěšit a uklidnit konstatováním, že převrat se *ani* s touto novou verzí Microsoft Office nekona. Ale když ne převrat, tak co zbylo z novinek?

DĚLEJTE TO, CO DŘÍV - ALE O HODNĚ RYCHLEJI A LÉPE

Léta se mluví o tom, že aplikace rodiny Office jsou zbytečně bohaté (a tedy i zbytečně drahé), protože málokdo umí využít více než 10 % funkcionality. Poslední tři verze se však úspěšně zaměřují právě na zvýšení tohoto čísla. Základní ergonomický koncept je stejný jako u verzí 2007 a 2010. Žádné překvapení. Microsoft však zjevně věnoval nesmírnou péči všem možným „vychytávkám“, jimiž přibližuje užitečné funkce uživatelům, kteří neměli čas, chuť či schopnost do nich proniknout dříve. A protože čas se ukazuje jako limita kdečeho a tlak na jeho maximální využití neustále roste, určitě jsou jeho úspory dosažitelné s novým Office velmi zajímavé. Na nich především stojí rychlá návratnost investice do upgradu.

Za pozornost stojí i perfektně, uživateli doslova až pod nos, naservírovaný rychlý přehled o nejzávažnějších změnách a možnostech. Pod názvem *Prohlídka* se nabídne vždy při vytváření nového souboru v aplikacích, jako je Word, Excel, PowerPoint, a v podobě krátkých instruktážních videí na YouTube najdete stručné, jasné a chytré tipy i pro Outlook, OneNote a další nástroje z rodiny Office. Stačí jich pár na to, abyste si novou verzí oblíbili, po sekundách (ale stokrát za den) šetřili vzácný čas a po kyblících nervy při práci s analýzami čísel, revizemi, nestrukturovanými poznámkami, výmluvnými výstupy a zvládání obsahu své schránky přetékající elektronickou poštou.

ZKUSTE TO, CO VÁS JEŠTĚ ANI NENAPADLO

Někdy jsme pyšní na to, co umíme udělat „postaru“ a bez pomoci. Někdy se nám zdá, že udělat něco snadno znamená, že to bude bezcenné... A někdy nás ani nenapadne vyzkoušet něco, co jsme ještě nevyzkoušeli. Co třeba vložit do písemné roční zprávy pro management kousek videa z firemního teambuildingu? Přejde vám to jako nesmysl? Přece si ji šéf na čtení vytiskne – a jak by si na tiskárně přehrával nějaké video... Jenže, od té doby, co se na poradách blýská novým tabletem, už s sebou netahá tolik papírů, co dříve. A rozhlédněte se kolem sebe v metru: kolik lidí čte noviny a knížku, a kolik z nich si prstem listuje na obrazovce čtečky nebo chytrého telefonu? Jak se ten poměr papírových a elektronických čtenářů mění...

Až jednou dostanete od svého prvňáčka kytku k svátku, a ta nebude namalovaná pastelkami, ale na obrazovce...nebo vyskládaná z kostiček minicraftu, něco vás napadne. Všechno je v pohybu. A pohyb je život. Tomu se přece nemá smysl bránit. Toho je potřeba si užít.

VYUŽIJTE SÍLU TÝMU, KOMUNIKUJTE

Žijeme v komplikované době. Plně komplikovaných úkolů. Plně požadavků na výkon, na znalosti, na rychlost. Odpověď je ve spolupráci. Předpokladem spolupráce je komunikace. Předpokladem komunikace je sdílení a předpokladem sdílení je srozumitelnost. Všechny prostředky, které pomohou zvýšit srozumitelnost, názornost a zjednoduší komunikaci bez ohledu na časoprostor, se počítají. Počítá s tím i celý koncept nového Office – nejen ve variantě Office 365 – a proto přednostně nabízí ukládání dokumentů do sdílených úložišť, kde je budou dál rozvíjet kolegové, kde se k nim dostanete, i když přejdete od stolu v kanceláři do kavárny či do vlaku a potřebujete

pokračovat v práci, kam si snadno po telefonu dopíšete poznámku s nápadem, který k vám připlul, zrovna když jste na chalupě prořezávali jabloně. Grafy, barvičky, vykřičníky, pohyblivé obrázky, zvuky a komentáře předávané online i offline, ale udělané tak, aby to nezabralo ani o chvilku víc, než si můžete dovolit – a abyste samým znázorňováním a dorozumíváním se nespotřebovali více

času, než hledáním řešení, tvorbou a těšením se z výsledku.

Na otázku z úvodu jsme si, myslím, už odpověděli. Pokud ve vás předložená odpověď vyvolala další otázky, čtěte dále.

▪ Darina Vodrážková ▪

(článek původně vznikl pro TechNet Blog CZ/SK)



NOVINKY VE VZHLEDU A ROZHRAŇÍ

> *Nový Office dostal do vlnu přepracovaný a jednotný vzhled. Na první pohled působí uhlazenějším a modernějším dojmem, který je koncipován tak, aby uživatel mohl používat stejný vzhled klient-ských aplikací všude, kde jen k aplikacím Office přistoupí.*

Pokud sedí ve své kanceláři a s aplikacemi Office pracuje na svém PC v běžném klientu, bude k práci využívat naprosto totožné rozhraní jako ve chvíli, kdy bude dokument editovat ve webovém prohlížeči, například prostřednictvím aplikací Office Web Apps z internetové kavárny, nebo cestou domů na svém tabletu či chytrém telefonu. Díky možnostem synchronizace nastavení prostřednictvím online úložišť pak má ve všech prostředích k dispozici i veškerá uživatelská nastavení aplikací Office.

PŘES CELOU OBRAZOVKU

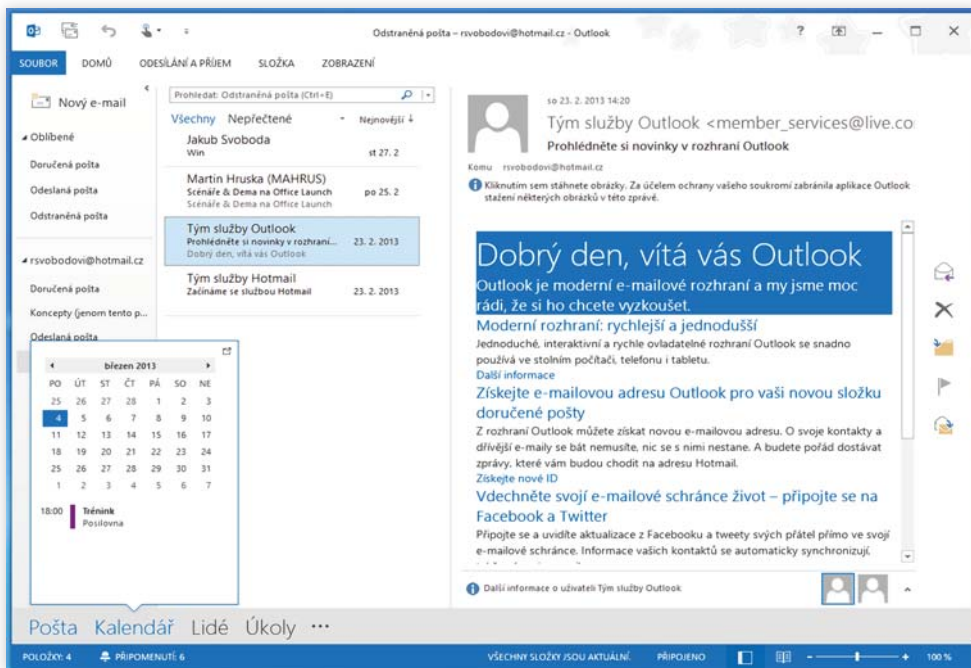
Právě pro přenosná zařízení, jako jsou tablety a chytré telefony, jde nové rozhraní ještě dál a nabízí využití celé obrazovky, kdy je většina nástrojů z pásu karet skryta pouze pod názvy záložek, nebo dočista, a maximální prostor je vyhrazen pro sa-

motný dokument. Pokud je některý z nástrojů pro editaci dokumentu potřeba, vyvolá se nabídka poklepáním na název potřebné záložky, která se zobrazí pouze na nezbytně dlouhou dobu, aby se dal potřebný nástroj použít, a následně je v pásu karet znovu skryta, aby byl na maximálním prostoru zobrazen editovaný dokument. Samozřejmě, je to jen jedna z možností – a kdo chce vidět kompletní nabídku, snadno si ji kdykoli na obrazovce ukotví.

DEJTE SI PORADIT, JE TÓ NEJRYCHLEJŠÍ

Aplikace Office je však možné velmi efektivně používat i na zařízeních s malou plochou obrazovky, čemuž přispívá i rozšíření nástrojů dostupných v místních nabídkách. Prostřednictvím *našeptávání* nejhodnějších nástrojů pro editování jed-

Nový Office – rozhraní



notlivých částí dokumentů, jako jsou kupříkladu tabulky či vložené obrázky, se snadno dostanete k potřebné funkcionalitě z místní nabídky, aniž byste ji museli hledat na pásech karet. Snadno tak například pomocí tlačítka plus na rozhraní dvou řádků nebo sloupců tabulky přidáte další řádek či sloupec, aniž byste museli vůbec pás karet rozvírat, nebo pomocí šipky vlevo od nadpisu kapitoly ji celou sbalíte, abyste při procházení dokumentu nemuseli rolovat celým textem.

NESKÁKEJTE Z OKNA

I aplikace pro práci s e-maily, kontakty, kalendářem a úkoly Outlook změnila způsob využívání plochy. Informace, které byly dříve trvale zobrazovány v postranních panelech aplikace, jsou nyní k dispozici pouze v dočasném náhledu po najetí na nadpis dané záložky. Pokud tedy například chcete jen rychle zkontrolovat dostupnost některého kontaktu, nebo kontakt vyhledat, nemusíte se přepínat do pohledu kontaktů, ale stačí jen najet myší nad záložku Lidé a v zobrazeném okně stav zkontrolovat, nebo patřičný kontakt vyhledat. Pro rychlou orientaci ve schůzkách a plánech vám stejně tak postačí dočasné okénko kalendáře – a můžete pracovat mnohem koncentrovaněji.

POKRAČUJTE, KDE JSTE SKONČILI

Uživatelé tabletů a chytrých telefonů jistě ocení i další novinku, kdy se dokument ve výchozím stavu při prvním otevření zobrazí v režimu jen pro čtení a je možné jím snadno listovat. K tomu může přispět i navigační lišta pro lepší orientaci v dlouhých dokumentech. Při opakovaném otevření dokumentu (i na jiném zařízení, pokud využívá sdílená úložiska) se uživatelé nabídne záložka s možností rychlého přesunu na místo, kde v dokumentu naposled skončil. Není tak nucen opětovně listovat celým souborem až tam, kde v práci přestal.

DOTÝKEJTE SE!

Nové aplikace Office jsou již plně přizpůsobeny dotykovému ovládání. V každé aplikaci Office je možné se přepnout z běžného ovládání myší do režimu dotykového ovládání, přičemž tato změna se následně promítne v chování všech aplikací Office a způsobí rozšíření prostoru okolo jednotlivých tlačítek na pásu karet tak, aby byla snadno ovladatelná prstem. Pravda: budete také potřebovat zařízení, které na zašimrání prstem na obrazovce reaguje. Ale to už je jiná kapitola...

■ Radek Žalud ■

(článek původně vznikl pro TechNet Blog CZ/SK, seriál Týdny s Office)

LICENCE NOVÉ VERZE OFFICE

➤ Když se rozhodnete pro nový Office, pak byste kromě informací o vylepšených funkcích měli vědět něco o možnostech pořízení a hlavně o právech pořizovaných produktů. Microsoft se snaží nabídnout ideální a cenově přijatelné řešení každému zákazníkovi podle jeho potřeb. V té nabídce je ovšem nutné si dobře zvolit to své řešení. Je prakticky nemožné vybírat si pouze podle ceny, a přesto je to často jediné kritérium, které jsme jako zákazníci schopni použít, protože mu jako jedinému opravdu dobře rozumíme. Nižší pořizovací cena však obvykle symbolizuje fakt, že si s pořízeným produktem užijeme o něco méně radostí.

JAK SE PRODÁVÁ OFFICE 2013?

Najdeme jej prakticky ve třech formách: v krabici, předinstalovaný od výrobce hardwaru (OEM) nebo v multilicenční smlouvě. Uživatelská práva krabicevého a předinstalovaného Office se přitom od sebe téměř neliší – licence je vždy vázaná na konkrétní zařízení, kterému ji po pořízení licence přiřadíme. Jedna licence dává právo na jedinou instalaci v tomto zařízení – buďto do fyzického, nebo do virtuálního prostředí. Software může v jednom čase používat pouze jeden uživatel, primární uživatel zařízení může dokonce přistupovat i vzdáleně.

ŠIRŠÍ PRÁVA PRO MULTILICENCE

Mnohem větší spektrum práv bychom našli u edic Office 2013 pořízených v některém z mnoha multilicenčních programů Microsoftu. Licence jsou přenositelné na jiné zařízení, jazykově nezávislé a dávají právo použít libovolnou předchozí ver-



zi. Na zařízení, jemuž je taková licence Office 2013 přidělena, můžeme spouštět neomezený počet instalací Office ve fyzickém i virtuálních prostředích. Primární uživatel zařízení má navíc možnost instalovat Office i do svého přenosného zařízení. Dalším z důležitých multilicenčních práv je **terminálový provoz**. V případě, že máte o toto řešení zájem, pak jedinou cestou, jak pro ně získat uživatelská práva, je právě pořízení licence Office v multilicenčním programu. Nutno dodat, že právo provozu Office v terminálovém prostředí se neváže k serveru, ale leží na koncových zařízeních, která k serveru přistupují. Jinak řečeno, právo přistoupit do terminálu má pouze to koncové zařízení, kterému je přidělena licence Office pořízená v multilicenční smlouvě. OEM ani krabice toto právo nedají.

Příjemná je také správa licencí prostřednictvím portálu s unikátním zákaznickým účtem, kde najdete přehled všech svých multilicenčních smluv, objednávek, dostupných licencí, instalačních sad

	Krabice, OEM			Multilicenční programy		Office 365	
	Office 2013 Home and Student	Office 2013 Home and Business	Office 2013 Professional	Office 2013 Standard	Office 2013 Professional Plus	Office 365 Home Premium	Office 2013 University
Word	●	●	●	●	●	●	●
Excel	●	●	●	●	●	●	●
Outlook		●	●	●	●	●	●
PowerPoint	●	●	●	●	●	●	●
OneNote	●	●	●	●	●	●	●
Access			●		●	●	●
Publisher			●	●	●		
Lync					●		
InfoPath					●		
SkyDrive						●	●

Nový Office – licence

	Krabice, OEM			Multilicenční programy		Office 365	
	Office 2013 Home and Student	Office 2013 Home and Business	Office 2013 Professional	Office 2013 Standard	Office 2013 Professional Plus	Office 365 Home Premium	Office 2013 University
Přifazení licence	zařízení	zařízení	zařízení	zařízení	zařízení	uživatelé	uživatelé
Komerční použití		●	●	●	●		
Přenos na jiné zařízení				●	●	●	●
Počet instalací v licencovaném zařízení	1	1	1	neomezeně	neomezeně	1	1
Počet zařízení	1	1	1	1+1 přenosně	1+1 přenosně	5 v domácnosti	2+2 mobilní
Přístup do terminálu				●	●		
Změna jazykové, bitové verze				●	●		
Downgrade				●	●		
Změna platformní verze (Windows/MacOS)				●	●		
Hromadná instalace, aktivace				●	●		
Pořízení Software Assurance	k OEM do 90 dnů	k OEM do 90 dnů	k OEM do 90 dnů	●	●		
Online úložiště (SkyDrive 20GB)						●	●
Skype (60 volných minut na měsíc)						●	●

a klíčů, tedy vše, co ke správě a využití licencí potřebujete. Multilicenční klíč umožňuje aktivaci neomezeného počtu instalací, takže už žádné hledání produktových klíčů ke konkrétním instalacím a žádné skladování krabic.

SOFTWARE ASSURANCE - DALŠÍ SLUŽBY NAVÍC

Zdá se vám, že ani Office pořízený v multilicenci vašim nárokům nedostačuje? Pak máte možnost získat další zajímavé výhody prostřednictvím Software Assurance. To je služba, kterou lze předplatit k licencím Microsoft. Primárně vám do budoucna poskytne právo na nové verze, a to zdaleka není vše. Pro váš nový Office může zajistit:

- možnost rozložení platby do tří ročních splátek,
- rychlé a efektivní proškolení zaměstnanců prostřednictvím e-learningu,
- poukazy na školení vašich IT profesionálů u certifikovaných školících středisek,
- možnost domácího použití Office pro vaše zaměstnance,
- 24x7 podpora Microsoftu a další.

Office je obsáhla sada kancelářských aplikací s vysokou funkcionalitou. Jeho ceny jsou si velmi podobné, bez ohledu na model pořízení. Chcete-li co nejvíce zkrátit návratnost takové investice, je potřeba učinit celé řešení co nejefektivnějším. Výhody Software Assurance jsou tím, co vám pomůže výrazně zvýšit efektivitu práce zaměstnanců s novým Office, a tak společnosti rychleji vrátit investované prostředky.

CO JE OFFICE 365?

Office 365 je komplexní sada online služeb nabízejících zajímavou a dostupnou alternativu potřebného kancelářského řešení. Úplnou novinkou na trhu je prodej předplatného „v krabičkách“. Už



nyní můžete u distributorů narazit na Office 365 pro domácnosti se službou na 1 rok a pokrytím až 5 PC v jedné domácnosti a také na Office 365 pro vysokouškoly na 4 roky. Obě edice v sobě nesou základní aplikace Office, ale také online úložiště dokumentů SkyDrive a volné minuty pro telefonování prostřednictvím aplikace Skype. V průběhu letošního května přibudou další edice Office 365, které budou určeny pro komerční svět ve velikostech typických společností na našem trhu. Cest k novému Office máme tedy dostatek. Vyberme si je především s ohledem na svá přání a potřeby. Software je totiž služba, která nám *poslouží* k jejich splnění.

■ Zuzana Sobotková ■

(článek původně vznikl pro TechNet Blog CZ/SK)

EXCEL 2013 A BUSINESS INTELLIGENCE

> *Excel je nástroj, o kterém se říká, že většina uživatelů dokáže používat sotva 11 procent jeho funkcionality. Toto konstatování často slyšíme jako argument, proč není potřeba už žádných dalších verzí. Na co nové funkce, když by stačilo začít používat alespoň trochu více to, co už v něm dávno je?*

Ano, taková argumentace se dá pochopit. Pochopili ji i vývojáři ve společnosti Microsoft a zareagovali na ni, myslím, skvěle.

Nový Excel 2013 proto nabízí plnou škálu funkcí jako starší verze a také několik novinek, které si doba žádá, ale opravdovou revolucí prošlo ovládní, a tedy dostupnost funkcionality uživatelům. Na základě vlastní zkušenosti mohu říct, že nové ovládní si okamžitě zamilujete.

Příjemným překvapením je, že se novinky nedotkly nikterak náhodně vybraných funkcí. Jedná se o koncepční řešení těch potřeb, které jsou ve firmním prostředí nejčastější. A co víc, vývojáři se nezaměřili pouze na dílčí kroky, ale na ucelené procesy. Díky těmto změnám je Excel 2013 uživatelsky příjemným nástrojem pro přípravu dat, manažerských analýz a jejich názorné interpretace v grafech.

NOVÝ EXCEL 2013 NAPOVÍDÁ

Rychlé vyplňování dat (Flash Fill) - oceníte, když potřebujete vyplnit velké množství informací a máte pocit, že je to práce pro cvičenou opičku. Například, když ze seznamu e-mailových adres potřebujete vytvořit dva sloupce se jménem a příjmením. Stačí vyplnit první dvě jména a funkcionality Flash Fill automaticky navrhne doplnění zbývajících jmen, podle zjištěného vzorce. Nebo máte k dispozici tabulku, kde jsou buňky se zápisem „*říjen, máma, kosmetika*“ a „*listopad, táta, auto*“... a chcete takový všeobsažný záznam rozdělit do sloupců: Měsíc | Plátce | Účel. Už to nemusíte dělat celé ručně, Excelu stačí předvést vzorek a postará se sám. Zběžná korektura vám rozhodně zabere podstatně méně času.

Rychlé analýzy (Quick Analysis) - je celý soubor funkcí pro rychlé vyhodnocení významu dat. Jejich nabídka se objeví vpravo dole od kurzoru myši poté, co označíte oblast dat, kterou chcete analyzovat.

	B	C	D	E
1	Petr	Pavel	Tereza	Trend
2	65	55	55	
3	54	22	58	
4	52	33	14	
5	32	66	32	
6	12	99	96	
7	89	88	56	
8	96	77	74	
9	67	4	58	
10	45	5	56	

QUICK ANALYSIS TOOL:

- FORMATTING
- CHARTS
- TOTALS
- TABLES
- SPARKLINES

Options: Data Bars, Color Scale, Icon Set, Greater Than, Top 10%, Clear Format

Conditional Formatting uses rules to highlight interesting data.

Vyberete si:

- Formátování – barevné zvýraznění buněk s významnými hodnotami, trendy
- Grafy – varianty grafů
- Vývojové křivky (Sparklines) – grafické znázornění hodnot z řádku, zobrazení v jedné buňce
- Součty a jiné počty – často používané funkce (Suma, Průměr, Procenta...)
- Kontingenční tabulky (Pivot Tables) – doporučené varianty pohledu na data

Samozřejmě, že většina těchto funkcí byla už v minulých verzích, ale často jen zvyšovala procento toho, co všechno uživatel *neuměl* využít. Potřebné funkce nebyly tak rychle dostupné a jejich použití tak snadné. Při tvorbě kontingenčních tabulek, které jsou stále pro mnoho uživatelů příliš „vyšší divčí“, v novém Excelu se můžete soustředit na význam dat (a i zde umí Excel užitečně napovědět možné úhly pohledu), než abyste plynuli energií a koncentrovali se na technické tvorbě výstupu. Obrovským přínosem pro zefektivnění práce jsou živé náhledy, které demonstrují, jak by vypadal výsledek v případě použití dané funkce, grafu, podminěného formátování, kontingenční tabulky a tak dále...

Seznamte se s Office

Živé předvedení, názorná ukázka – to je obvykle mnohem rychlejší cesta k cíli, než sepsat tlustý manuál a věřit, že si jej někdy někdo přečte. Jak tedy říct těm, jimž je Office pracovním osudem, o změnách a nových možnostech co nejpřirozeněji, a tedy účinnou cestou? Při představě, jak se uživatelům Office365 čas od času mírně proměňuje verze, s níž ve službě pracují, si Microsoft tuhle otázku nepochybně musel položit. A našel na ni odpověď ve větě: Jednou vidět je lepší než 10x slyšet (a než 20x číst ☺). Vidět. Vidím. Video!

Najdete je pohromadě jako **Microsoft Showcase**. Pokud vám vyhledávač rovnou nenabídne českou verzi tohoto portálu, přepněte se v nabídce vpravo nahoře do České republiky. Objevíte tu kupu videí s různými tématy (Windows, Explorer, XBOX) a mimo jiné také skoro třicetidílný seriál minutových informací o nových verzích produktů rodiny Office (v češtině).

Takové seznamování je skutečně efektivní. Nenudí, nepřehlíá a je k máni v kteroukoli denní či noční dobu, kdy na vás přijde potřeba se dozvědět, jak se něco dělá.

V kombinaci se souborem *Seznamte se* alias *Take a Tour*, který se nabízí mezi šablonami jednotlivých aplikací nového Office, je to velikánské usnadnění prvních kroků k využití nové verze a akcelerátor užitečnosti.

www.microsoft.com/cs-cz/showcase

EXCEL ZVÝŠUJE INTELIGENCI

Novinkou v Excelu 2013 je možnost potěšit se s nástroji pro analýzu dat známými pod pojmem Business Intelligence. Začalo to uživatelskými nástroji Business Intelligence v SQL Serveru 2012. Moderní koncepce, která tento svět odhaluje a zpřístupňuje i uživatelům bez speciálních znalostí IT, je úžasná. A teď z ní mohou profitovat i uživatelé Excelu.

Trendem ve vývoji nástrojů BI je zjednodušit přípravu analýz a reportů tím, že budou natolik intuitivní a automatizované, aby je mohli přímo používat manažeři, samotní zadavatelé analýz, kteří vědí nejlépe, jak na data chtějí pohlížet, ale často nedokáží dát úplné zadání na první pokus – potřebují je zpřesňovat podle toho, jak se jim data jeví. Při využívání starších nástrojů Business Intelligence se manažeři neobešli bez asistence datových/IT specialistů, s nimiž ne vždy nacházeli dost rychle společnou řeč. Tvorba reportů byla zdoluhavá a neefektivní, pro obě strany poněkud frustrující zkušenost, zejména pokud šlo o přiležitostné, triviální pohledy, nad jedním zdrojem dat.

Excel 2013 moderní trend BI následuje a umožňuje používat podobné nástroje, ale bez využití SQL Serveru a SharePointu. Klíčem jsou především doplňky PowerPivot a PowerView (interaktivní průzkumník dat). Ty jsou dostupné pouze v multilicenční variantě Office 2013 Professional Plus určené primárně podnikům, neb v domácnostech *zatím* tak vysoká potřeba BI nenastala ☺. Umožňují vytvářet krásné reporty a vizualizace, například grafické náhledy na výsledky prodeje v jednotlivých městech na mapovém podkladu. Na našem webu najdete odkaz na devadesátivteřinové video v češtině, po jehož zhlédnutí budete mít cestu k vlastní tvorbě srozumitelných analýz narovnanou a umetenou, jen po ní vyrazit.

Díky novou vlastnostem a revoluci v dostupnosti funkcí je nový Excel neskutečně výkonným pomocníkem. Kontingenční tabulky, které pomáhají nacházet význam a užitek v nekonečných řadách čísel, již nebudou výsadou několika málo vtrvalých a dobře proškolených uživatelů, v novém Excelu je zvládne vytvářet téměř každý, i ten nejnetrpělivější, bez ochoty se učit. Manažeři potěší snadná tvorba reportů a grafických vizualizací. Jejich IT „asistenty“ zase to, že se budou moci věnovat užitečnějším záležitostem, než jsou jednoduché výběry a pohledy na data, které naťkrát předělávali, než se potkali s přáním byznysu. To všechno za novou verzi rozhodně stojí.

▪ Kateřina Součková ▪

(článek původně vznikl pro TechNet Blog CZ/SK)

SEZNAMTE SE S OFFICE 365 DŮVĚRNĚ!

> Počítačová škola Gopas nabízí v roce 2013 firmám i jednotlivcům cloud computingový kurz Office 365. Pro toto slovní spojení se v českém jazyce těžko hledá výstižný překlad. Má evokovat především vsudyprůtomný internet v jakékoliv podobě, s jehož pomocí můžeme využívat řadu služeb IT online – programy, informační systémy apod. Řadu jich možná nejen znáte, ale využíváte a už se bez nich ani neobejdete. E-mail, chat, sociální sítě přátelské i profesní...

Lze cloud computing efektivně využít při práci? Pojďte se dozvědět více a rychle si uděláte vlastní názor. Nové kurzy na toto téma ocení zájemci, kteří chtějí mít všeobecný přehled o tom, jak efektivně využívat nejmodernější služby, snižovat náklady na IT řešení a především být flexibilní. Absolventi se naučí převádět tradiční informační technologie na cloud nebo je s ním kombinovat, migrovat data z lokálních systémů do cloudu, konfigurovat jednotlivé aplikace a další kroky, říká Martin Pavlis, tentokrát v roli uznávaného lektora Počítačové školy Gopas. Tři kurzy s různou úrovní pokročilosti jsou určeny manažerům, správcům sítí, programátorům, databázovým specialistům a dalším odborníkům z oblasti IT.

KURZ OFFICE 365 PRO MANAŽERY

Cloudové služby Office 365 jsou zajímavým trendem, protože umožňují i malým firmám využívat za přijatelnou cenu špičkové technologie, které by si jinak nemohly dovolit. Manažeři získají všeobecný přehled o možnostech efektivního využití cloudu, zorientují se v jeho potenciálu, například pro firemní komunikaci, sdílení informací nebo spolupráci na projektech, kdy jeden kolega sedí v kanceláři a druhý je na druhém konci republiky. Proškolení šéfové budou díky získaným znalostem schopni reagovat na neaktuálnější obchodní situace a rozhodovat o pronájmu takové cloudové služby, která přesně odpovídá firemním potřebám a strategiím.

KURZ MIGRUJEME DO OFFICE 365

Pro klienty bližší technice a technologii IT připravila Počítačová škola Gopas kurz s širší a hlubší osnovou. Na něm se účastníci naučí používat jednotlivé služby Office 365 a také „migrovat data“ například z poštovních schránek do systému Exchange Online. Součástí výukové osnovy je i postup, jak zcela přejít na platformu Office 365 a zrušit provozování serverových aplikací ve svém IT prostředí, což může podnikům přinést zajímavé finanční úspory.

DAQUAS s klidným svědomím doporučuje

kurzy Počítačové školy Gopas

Známe mnohé její lektoři – a víme, že to nejsou bohapustí teoretici, že si vybírá dobře. Sami pro tuto školu učíme a vnímáme také, že se cítí dost profesionální na to, aby si mohla dovolit nabídnout svým studentům a jejich „sponzorům“ tři zajímavé garance:

Garance konání termínů kurzů

Kurzy označené symbolem G se uskuteční, i kdyby na nich měl sedět jediný sólista. Nebudete tedy muset cvičit se svým kalendářem, když se náhle změň plány.

Garance získaných vědomostí

Zdá se vám, že jste napoprvé nezachytili úplně všechno? Rozležely se vám v hlavě další otázky? Když do měsíce od absolvování kurzu zavoláte, můžete se domluvit na jeho další návštěvě do jednoho roku bezplatně.

Garance know-how

Pokud vyškolený IT specialista náhle s firmou rozváže pracovní poměr, zaměstnavatel doručí jeho výpověď spolu s certifikáty z kurzů, které v průběhu posledních 12 měsíců v Gopasu absolvoval. Jeho nástupce je bude moci absolvovat zdarma.

KURZ MIGRACE A KOEXISTENCE S CLOUDOVÝMI SLUŽBAMI

Absolventi kurzu Migrace a koexistence s cloudovými službami si budou umět poradit nejen s přechodem na cloud, ale i s paralelním provozem současných IT technologií s cloudem Office 365, kdy část aplikací poběží dál na interních firemních serverech. Naučí se integrovat on-premise technologie s Office 365, i migrovat data do tohoto prostředí. Dozví se, za jakých podmínek lze migraci a integraci provést a jaké vlastnosti tyto kroky mají. Více informací ke kurzům najdete zde: <http://www.gopas.cz/Kurzy/MSOFF365>

TO PRAVÉ ŘEŠENÍ PRO VÁS? DOST MOŽNÁ...!

> V tomto článku bychom chtěli navázat na předešlý příslib pokračování tématu *Windows Server 2012, Windows 8*. Protože toto číslo je věnováno online světu, přinášíme pro změnu offline článek o tom, jak funkční a užitečné může být spojení dvou schopných jedinců v podobě *Windows Server 2012 Essentials a Office 365*.

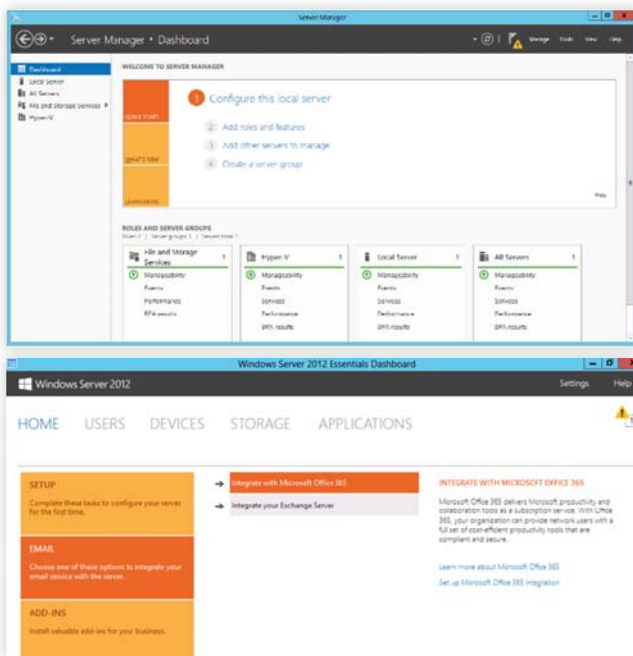
Windows Server 2012 Essentials je edicí, která navazuje na SBS 2011 Essentials a bere si z něj základní myšlenku a filosofii. Tedy propojení dvou řešení od jednoho funkčního celku. Anglicky se takové režimy nazývají „cross-premise solution“. Firmy s IT na tomto principu mají stále u sebe svůj server, který jim poskytne rozličné služby, jež nemohou nebo nechtějí řešit pomocí online technologií. Jedná se například o řešení identit Active Directory, DNS, hromadnou konfiguraci klientských systémů pomocí Group Policy a mnoho dalšího. Ovšem další část potřeb je řešena online, pomocí služeb v cloudu. V tomto článku mluvíme o Office 365, kde firmy naleznou služby elektronické pošty Exchange, sdílení dokumentů v SharePoint nebo online komunikaci pomocí služby Lync. Dalším produktem cloudu, který může být zapojen, je Windows Intune. Tedy shrnuto a podtrženo, jde o propojení vlastního lokálního a cloudového řešení.

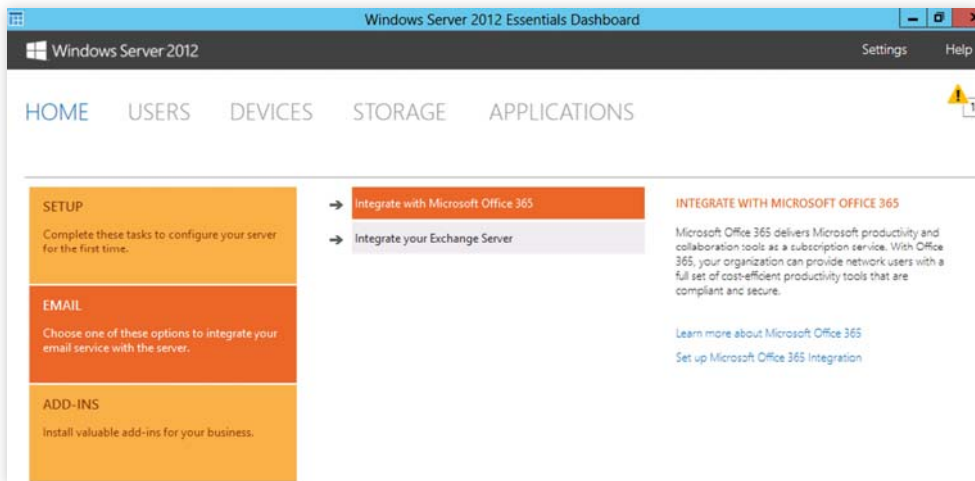
INTEGRACE WINDOWS SERVER 2012 ESSENTIALS S OFFICE 365

Samotná integrace Microsoft Office 365 do Windows Server 2012 Essentials je poměrně snadná a přímočará. Není třeba znalostí z ČVUT, aby správce tuto techniku zvládl, a ani umu z Vysoké školy báňské pro dolování informací a postupů. Zatímco u SBS 2011 Essentials (shoda jména edice není čistě náhodná) trvalo poměrně dlouho, než se objevil doplněk pro Office 365, který rozšířil funkcionalitu SBS Dashboard, u nové edice 2012 Essentials je to už standardní součástí. Správcům tak odpadlo

natěšené stříhání metru, kdy už ten doplněk bude, na druhou stranu mohou využívat veškerou funkcionalitu od začátku naplno a bez kompromisů. Což je dobré nejen pro správce, ale hlavně pro ty, kvůli nimž to správce v konečném důsledku dělá. Pro uživatele.

Tak a teď trochu konkrétně. Jak tedy ta integrace probíhá? Základem všeho bytí s Windows Server 2012 Essentials je Dashboard. Pro upřesnění, nejedná se o přejmenovaný Server Manager (správce serveru), ale o speciální ovládací prvek, který je specifický právě pro edici Essentials. Je to další z důkazů, že tato novinka vychází z SBS 2011 Essentials. Nicméně je důležité rozlišit, že Dashboard a Server Manager jsou dvě různé věci. Příkladem budí následující obrázek obou konzolí.





Nahoře vidíte klasický Server Manager, který je stejný prakticky ve všech edicích Windows Server 2012, a dole je pak Essentials Dashboard, který je určen výhradně této edici. Smyslem Dashboard je centralizovat a vytvořit prostředí à la Ferda Mravenec. Rozumějte: Práce všeho druhu! Je třeba spravovat uživatelské účty? Dashboard. Je třeba spravovat uložistiště nebo nastavení zařízení? Dashboard. Chcete propojit svůj server a Office 365? Dashboard! Tak, teď už víme, po jaké silnici se vydat, tak se pojďme také podívat, jaká ta cesta vlastně je. Nebudeme zde rozebírat každé dialogové okno, nejdůležitější je vědět, kde začít. A start je *překvapivě* v Dashboard, v sekci Home. Zde hned vidíte panel „EMAIL“. Výběr volby „Integrate with Microsoft Office 365“ zahájí cestu velmi jednoduchým průvodcem. Pokud již předplatné Office 365 vlastníte, vyplníte pouze UserID a heslo správce Office 365 a celá integrace je provedena na pozadí. Pokud firma předplatné ještě nevládní, může si ho založit přes odkazy, které v průvodci nechybí.

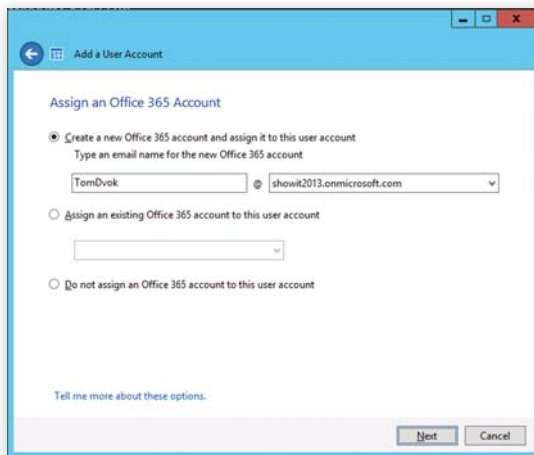
INTEGRACE, INTEGRACE, TO JE SAMÁ INTEGRACE, ALE CO TO VLASTNĚ ZNAMENÁ?

Pravda, dosud jsme řešili otázku „jak?“, ale vlastně ne „proč?“. Proč by firma vlastně měla mít zájem o propojení online a offline světa? Nejsnazší odpovědí je: abychom zabránili rozdělení identity. Skutečná schizofrenie je prakticky nevyléčitelná, ale na tu computerovou lék je. Není nutné, aby uživatel měl jeden účet do svého počítače a jiný účet do své pošty nebo k dokumentům v SharePoint. Doby platnosti hesel nebo po-

žadavky na složitost by nebyly stejné, paměť selhává atd. Integrací se funkčnost Dashboard rozšíří o:

- možnost založit Office 365 účet (seat) ve stejném průvodci, pomocí něhož se zakládá uživatelský účet do Windows
- přehled o platnosti předplatného (datum jeho expirace)
- přehled o aktuálně nastaveném plánu služeb Office 365
- údaje o organizaci
- možnost změnit administrátorský účet, který propojení s Office 365 zajišťuje
- propojení domény s Office 365
- přístup ke správě Office 365 (odkaz na panel správy v Internetu)

Při přidávání nového uživatele je po integraci Průvodce založením uživatele rozšířen o další krok:



Správce se rozhoduje, zdali:

- chce se zakládáním nového uživatele automaticky vytvořit účet Office 365,
- nebo již existující účet Office 365 propojit (spárovat) s nově zakládaným uživatelským účtem Windows,
- nebo prostě Office 365 vynechat. Není povinností mít pro každého uživatele mailbox.

Odpověď na otázku „Proč integrovat“ je tedy nasnadě. Neudržovat dva světy, ale propojit je do jednoho funkčního celku, který se vzájemně doplňuje. Asi tak jako sourozenci, kteří překonali pubertu a už se nepošťuchují, ale naopak si pomáhají a doplňují se. A tak to má být, že?

ONLINE SPRÁVA WINDOWS SERVER 2012 ESSENTIALS? ANO!

Další specialitou, kterou Windows Server 2012 Essentials disponuje, je aplikace pro Windows 8 (včetně Windows RT) a Windows Phone. Tato aplikace využívá nového grafického rozhraní a umožňuje uživatelům:

- Procházet, upravovat a hledat soubory uložené na serveru
- Kopírovat soubory z lokálního počítače na server nebo naopak ukládat soubory ze serveru na váš počítač
- Transparentně prohledávat soubory na vašem zařízení a na serveru
- Přehrávat media soubory uložené na serveru

Pro administrátory dále nabízí:

- Správu uživatelů, zařízení a upozornění
- Reset hesla uživatelských účtů

Zajímavé je, že k souborům, ke kterým jste skrze tuto aplikaci přistupovali v poslední době (Recent), máte přístup, i když jste offline.

Těm správcům nebo uživatelům, kterým by stále nestačil tento přístup k serveru, je nadále umožněno využívat prostředky Anywhere Access, tedy portálu známého také jako Remote Web Access, kde uživatelé mají možnost procházet sdílené prostředky serveru a správci najdou možnost připojit se k serveru například pomocí funkce vzdálené plochy. Prostředky jsou, stačí je pouze využít.

ZÁVĚREM

Tento článek měl za cíl ukázat, jak jednoduché, ale funkční je propojení dvou jinak zcela odlišných platforem. Tedy zástupce klasického pojetí IT – mít ve firmě vlastní server – a zástupce nového nastupujícího trendu – mít část potřeb firmy řešenu pomocí cloudu. Windows Server 2012 Essentials a Microsoft Office 365 ukazují, jak to jde a jak to může i efektivně fungovat. Sám Server Essentials s sebou do firem přináší mnoho zajímavého a specifického. Proto se na něj nedoporučuje koukat jako na malého bratříčka velkého Windows Server Standard. Nebo snad myslíte, že velký brácha, edice Standard (i když si třeba říká Datacenter ☺), umí například zálohovat klientské počítače? Vidíte, edice Essentials ano. A je toho ještě více, co umí.

■ Jan Pilař, MVP | KPCS ■



JAK (A PROČ) PROVOZOVAT NEZÁVISLÝ ARCHIV ELEKTRONICKÉ POŠTY

> *Oč jde? Následující článek se pokusí v krátkosti popsát, jak zajistit, aby organizace, která přešla nebo se chystá přejít na Office 365, měla k dispozici archiv elektronické pošty, naprosto nezávislý na funkčnosti a dostupnosti Exchange v cloudu.*

PROČ TO VŠECHNO?

Asi nejzákladnější otázkou je, proč se tím vůbec zabývat. Vždyť Microsoft garantuje takovou dostupnost, na jakou pravděpodobně většina zákazníků v případě, že by Exchange provozovala ve vlastní režii, nikdy nedosáhne. Navíc data jsou přeci umístěna v geograficky odlišném umístění, neustále zálohována a...

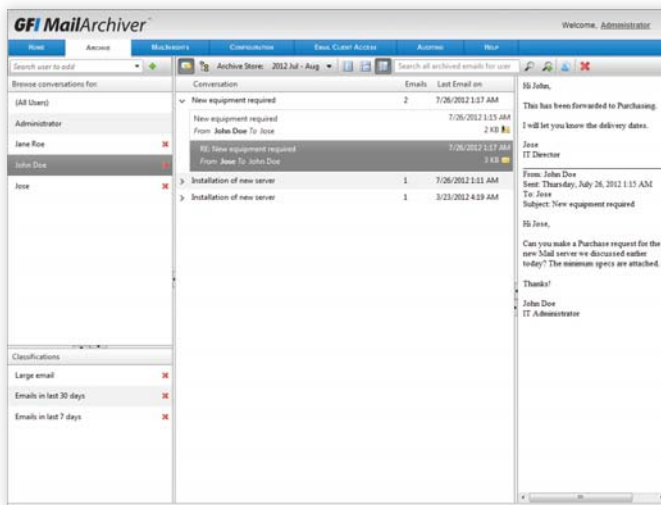
Aby bylo jasno – jsem příznivcem cloudových technologií a jsem přesvědčen, že přinejmenším do určité velikosti organizace je zrovna Office 365/Exchange Online tím nejlepším způsobem, jak zajistit firmě e-maily a týmovou spolupráci. Přesto každý, kdo se nespokojí s pouhým konstatováním, že „by to přeci nemohli prodávat, kdyby to nebylo bezpečné“, musí dle mého názoru nutně zvážit přinejmenším některé z těchto faktorů. (A musím dodat, že valná většina z nich platí i v případě, že je Exchange provozována on-premise, tj. u zákazníka.)

- Co to pro moji organizaci znamená, pokud nebudu mít přístup k historickým e-mailům?
- Vyhledáváme často objednávky z minulých let?
- Stává se nám, že potřebujeme po nějaké době vytáhnout historické e-maily za účelem dokazování (nemusí být nutně soudní), jak se věci před časem měly?
- Dochází ke sporům s vlastními zaměstnanci?
- Jakkoliv mi provozovatel poštovního systému dává garance dostupnosti a bezpečnosti dat, co si na něm vezmu, pokud je nedodrží? Jeden měsíční paušál?

- Uvědomil si už někdo, že pokud zaměstnanec, ať už úmyslně nebo omylem, nějaký e-mail smazal, tak po půl roce už opravdu není šance na jeho získání zpět? (I doplacená archivace v Office 365 ukládá jen ta data, která po definované době v mailboxu zbyla.)

CO JE TO GFI MAILARCHIVER?

GFI MailArchiver je nezávislý archiv elektronické pošty, který funguje i v případě výpadku vašeho poštovního serveru. Navíc archivuje veškerou poštu, ještě před tím, než ji dostanou do svých mailboxů uživatelé. A bude ji ve svém úložišti držet takovou dobu, jako mu v retenčních pravidlech nastavíte. Rok, tři, pět, deset. Mimochodem, věděli jste, že desetiletou archivaci elektronické korespondence (tedy hlavně e-mailů) vyžaduje náš zákon o účetnictví?



GFI MailArchiver a Microsoft Office 365

Do tohoto archivu je možné přistupovat přes webové rozhraní, pomocí doplňku v Outlooku, nebo z jakéhokoliv zařízení, které podporuje protokol IMAP, tedy například z tabletů nebo chytrých telefonů. A hlavně – tento archiv leží u vás a nedá se v něm nic měnit.

JAK TO FUNGUJE?

GFI MailArchiver vyžaduje ke své činnosti jen málo:

1. Potřebujete ve své lokální síti ActiveDirectory. Nemusí být nutně synchronizováno s Office 365, ale pokud je, jen to věci zjednoduší.
2. V Office 365 potřebujete jeden samostatný mailbox, do kterého bude Office 365 předávat veškerou poštu. Tento mailbox bude MailArchiver automaticky vybírat pomocí protokolu IMAP a ukládat do svého úložiště.
3. Potřebujete Windows Server a dostatek úložného prostoru. Narozdíl od on-premise Exchange to ale může být klidně levný NAS. Kouzlo archivu je totiž v tom, že není v takové permanenci jako živé mailboxy na poštovním serveru. Navíc, díky technologii single instance storage dosahuje GFI MailArchiver úspory v úložném prostoru proti odpovídající databázi v MS Exchange až 80%. Příklad z praxe – firma o 10 uživatelích, workflow kompletně závislé na e-mailu, archivuje veškerou poštu 4 roky zpět, běžný „kancelářský“ provoz. Velikost archivu cca 80 GB.

CO TO STOJÍ?

Následující příklad bere v úvahu společnost o 25 mailboxech. V případě, že zákazník nebude vy-

užívat server jen pro MailArchiver, stačí počítat jen s cenou licencí. Pokud bude zákazník potřebovat samostatný server, je třeba jej (a také Windows Server) započítat. Nicméně výkonově stačí na takhle malé nasazení klidně HP MicroServer či obdobný, v ceně 10-12 tisíc Kč.

- GFI MailArchiver 2012 vč. SMA na 3 roky (prodlužováno každý rok)
 - V průběhu 3 let 29 400 Kč za licence
 - I s HW a OS Windows Server (pokud bude použit jen na MARC) +26 000 tj. celkem 55 400 Kč při životnosti řešení 3 roky
 - 60,- Kč na uživatele za měsíc

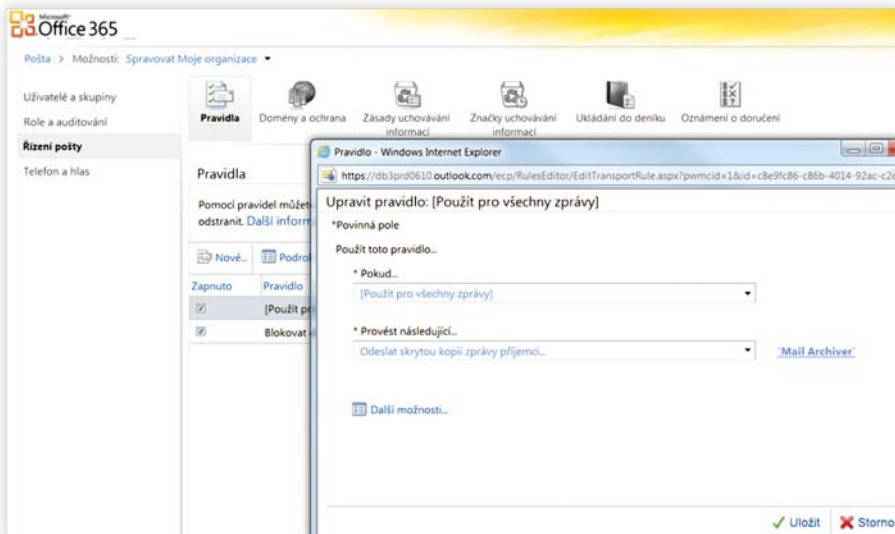
CO DODAT?

GFI MailArchiver je velice užitečným nástrojem pro archivování elektronické pošty, který navíc vyhoví současným zákonným požadavkům. V případě, že je vaše společnost závislá na e-mailu jako na hlavním prostředku komunikace (a která není) a zároveň obsah vaší e-mailové komunikace ve skutečnosti obsahuje značnou část firemního know-how, je archivace elektronické pošty v podstatě nutností. A ještě můžete klidně spát.

Více informací o produktu GFI MailArchiver najdete na <http://www.gfi.cz/mailarchiver>.

- Robert Houser | GFI Česká republika & Slovensko ■

Pokud máte zájem o videozáznam webináře, který ukazuje nasazení GFI MailArchiveru a nastavení Office 365, napište si o něj na obchod@daquas.cz.



PŘIVALILA SE ČTVRTÁ VLNA!

➤ Na konci roku 2012 uvolnil Microsoft již čtvrtou verzi své cloudové služby Windows Intune. Pojďme se společně podívat na to, co to vlastně je, k čemu slouží a jaké novinky ve čtvrté generaci, někdy nazývané také jako Wave D, najdete. Hlavním smyslem existence této služby je dostat pod kontrolu koncová zařízení, která třeba ani nejsou zařazena do firemní domény, nebo se jinak chovají „jako pytel blech“ – jsou mobilní až běda.

CO JE TO WINDOWS INTUNE?

Windows Intune je cloudová služba určená ke správě počítačů a mobilních zařízení. Je vhodná pro nasazení jak do menších firem, tak do velkých korporací. Pokud ji chcete začít využívat, nepotřebujete k tomu budovat žádnou infrastrukturu (tedy instalovat servery apod.), vše běží v cloudu. Windows Intune můžete použít i v prostředích, kde neexistuje doména Active Directory a počítače tak zatím nejsou spravovány centrálně – díky Windows Intune zde můžete s centrální správou začít. A to téměř okamžitě – stačí se přihlásit a službu si nejprve na 30 dní vyzkoušet zcela zdarma. Když se vám zalíbí, můžete prostě v jejím používání pokračovat dál. Tato služba může být také vhodným *doplněním* pro standardní prostředí, kde by mohl být, měl být, ale zřídka kdy doopravdy bývá, nasazen pro správu zařízení System Center Configuration Manager – může přidat aktuální nástroje, případně pomoci tam, kde dnes nevíme, jak danou problematiku řešit.

A k čemu všemu tedy může být služba Windows Intune dobrá? Můžete:

- monitorovat stav počítačů a na základě varování zahájit kroky k odstranění problému;
- spravovat aktualizace operačního systému;
- zabezpečit počítače proti nežádoucímu softwaru (viry, malware...) pomocí technologie Windows Intune Endpoint Protection;
- zjistit hardwarovou konfiguraci jednotlivých počítačů;
- zjistit software používaný na počítačích a pomocí vzdálené instalace provádět aktualizace programů či instalovat nové aplikace;
- nastavovat politiky související se zabezpečením počítačů, jako například firewall;
- **spravovat mobilní zařízení a nastavovat bezpečnostní pravidla pro jejich fungování;**
- poskytnout uživatelům ověřené aplikace nejen pro počítače, ale také pro mobilní zařízení či tablety;

Jaká zařízení můžete pomocí Windows Intune spravovat?

Pomocí Windows Intune lze spravovat klasické osobní počítače s operačními systémy:

- Windows XP Professional SP3 (x86)
- Windows Vista Enterprise, Ultimate, Business (x86, x64)
- Windows 7 Enterprise, Ultimate, Professional (x86, x64)
- Windows 8 Enterprise, Professional (x86, x64)

Kromě PC je ale možné spravovat také mobilní zařízení různých typů a výrobců – čtvrtá generace Windows Intune podporuje správu zařízení s následujícími operačními systémy:

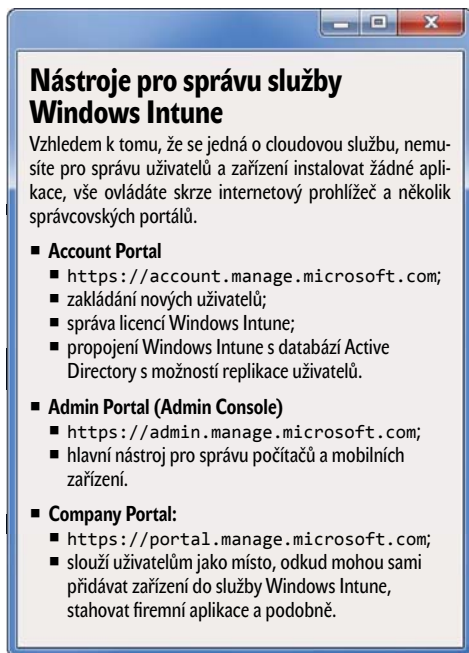
- Windows RT a Windows Phone 8
- Windows Phone 7 a 7.5
- iOS 4.0 a novější
- Android 2.1 a novější

- sjednotit verze operačního systému díky přechodu na nejnovější verzi systému Windows Enterprise a začít využívat pokročilé funkce této edice.

SPRÁVA KLIENTSKÝCH POČÍTAČŮ

Správa počítačů pomocí Windows Intune spočívá v instalaci Windows Intune agenta, který zajistí synchronizaci s datovým centrem Windows Azure a s ní spojené přidání počítače do administrativní konzole Windows Intune. Společně s instalací agenta Windows Intune se na cílových počítačích automaticky zahájí instalace dalších podpůrných agentů, například agenta antivirové ochrany (Endpoint Protection).

Mezi komponenty pro správu počítačů v konzoli Windows Intune patří třeba správa automatických aktualizací či zajištění antivirové ochrany pomocí Windows Intune Endpoint Protection. V Admin Console můžete monitorovat zdraví počítačů, sledovat virové nákazy a způsob, jak bylo s hrozbou naloženo, vzdáleně na počítačích spouštět scany pro kontrolu škodlivého softwaru či aktualizovat virové definice.



Windows Intune také monitoruje stav klíčových komponent operačního systému. Můžete si vybrat mezi cca 180 komponentami. K tomu, abyste jejich stav nemuseli hlídat sami, lze nakonfigurovat notificační pravidla, která následně přeposílají upozornění na vybrané emailové adresy.

Mezi další lákadla při správě počítačů patří:

DISTRIBUCE APLIKACÍ

Pomocí Windows Intune můžete sbírat informace o nainstalovaných aplikacích či distribuovat aplikace nové. Distribuce aplikace může být zacílena na počítače, v takovém případě probíhá instalace na pozadí, zcela bez vědomí uživatele, či může být „pouze“ publikována skupinám uživatelů, kteří si mohou vybrat, zda si danou aplikaci nainstalují, či nikoli.

POLICY

Nezbytnou součástí při správě počítačů je také vytváření politik (Policy), pomocí kterých můžete řídit nastavení firewallu, agenta Windows Intune či Windows Intune Center. Tyto politiky se aplikují vždy, nezávisle na tom, zda je počítač členem domény, či nikoli. Jedná se tedy o jakési „cloudové GPO“, které však mají oproti standardním GPO (Group Policy Objects) v AD jen velmi omezené možnosti a funkce. Máte na výběr sadu čtyř politik, bez možnosti vytvářet vlastní.

REPORTY

Důležitou komponentou je také zpracovávání systémů sestav. Můžeme zmínit například opravdu luxusní report o hardwaru na konkrétním počítači, obsahující všechny důležité informace o zařízení od verze BIOSu, přes typ a kapacitu disků, až třeba k připojeným tiskárnám.

SPRÁVA MOBILNÍCH ZAŘÍZENÍ

Mezi velkou konkurenční výhodou při správě mobilních zařízení pomocí Windows Intune patří, že nemá žádné další nároky či požadavky na vaši infrastrukturu. Windows Intune totiž nově podporuje přímou správu (Direct Management) mobilních zařízení, a to na platformách Windows RT, Windows Phone 8 a iOS. Ke správě mobilních zařízení tak již není nutný Windows Intune Exchange Connector připojený k Exchange Serveru, jako v předchozí generaci Windows Intune, vše funguje napřímo. Direct Management navíc nabízí oproti připojení pomocí Exchange ActiveSync (EAS) rozšířené možnosti nastavení, reportů či řízení životního cyklu zařízení. Narazíme zde však na určitá omezení, která se týkají podpory jednotlivých mobilních platform. Zařízení s operačními systémy Windows RT, Windows Phone 8 a iOS můžete spravovat přímo pomocí technologie Windows Intune Direct Management či starší metodou EAS. Zařízení s operačními systémy Windows Phone 7, Windows Phone 7.5 a Android můžete spravovat pouze pomocí EAS.

A co že nám vlastně správa mobilních zařízení v podání Windows Intune přináší za možnosti?

POLICY

Podobně jako při správě počítačů můžeme na vybraná mobilní zařízení aplikovat politiky, zde výhradně politiky bezpečnostní. Některá nastavení jsou pro všechna zařízení společná, třeba nastavení zámku displeje, některá jsou specifická pro vybrané mobilní platformy. Například pro iOS zařízení je dostupné nastavení zakazující synchronizaci se službou iCloud a podobně.

DISTRIBUCE APLIKACÍ

Ke správě mobilních zařízení patří, podobně jako při správě počítačů, neodmyslitelně také distribuce aplikací. Na mobilní zařízení však nelze aplikace instalovat potichu na pozadí bez vědomí uživatele, distribuce tak spočívá „pouze“ v tzv. publikaci aplikace v Company Portal a uživatel si sám následně může vybrat, zda si danou aplikaci nainstaluje či nikoli. Aplikace můžeme publikovat ve dvou formách – pomocí instalačního balíčku, který se nahrává přímo do Admin Console, nebo pomocí zveřejnění odkazu pro danou aplikaci ve vybraném obchodu aplikací (Windows Store, Apple iTunes či Google Play).

SAMOOSLUŽNÝ PORTÁL WINDOWS INTUNE

Samoobslužný portál Windows Intune, někdy také označovaný jako Company Portal, je prostředím určené zejména pro uživatele. S jeho pomocí službu Windows Intune ovládají. Slouží k celé řadě úkonů, například:

- Přidání a odebrání počítačů
- Přidání a odebrání mobilních zařízení
- Vzdálené smazání obsahu mobilních zařízení
- Instalace aplikací (počítače + mobilní zařízení)
- Nalezení kontaktů na IT oddělení

K samoobslužnému portálu je možné přistupovat pomocí webového prohlížeče ze všech typů zařízení, či pomocí speciální aplikace Company Portal, která je v tuto chvíli dostupná pro platformy Windows 8, Windows RT a Windows Phone 8.

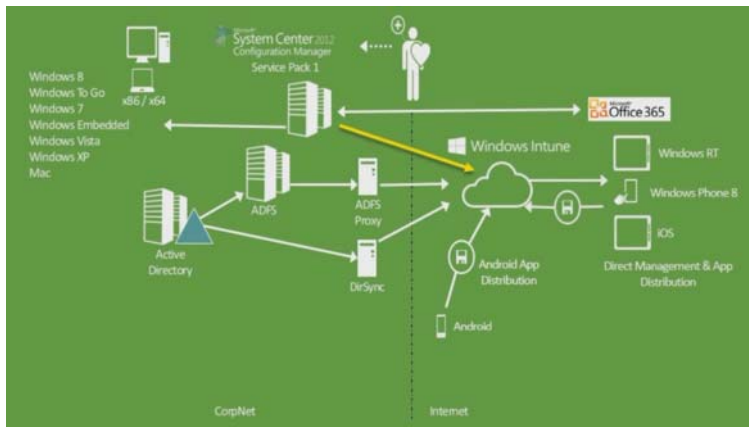
INTEGRACE WINDOWS INTUNE A SCCM 2012 SP1

Jednou z největších novinek čtvrté vlny Windows Intune je možnost integrace služby Windows Intune se System Center 2012 Configuration Manager SP1.

Až do této generace bylo možné spravovat mobilní zařízení pouze pomocí webového rozhraní a Admin Console. Integrace služby Windows Intune s technologií Microsoft System Center 2012 Configuration Manager SP1 přináší zjednodušení a zefektivnění správy infrastruktury. Pro správu počítačů a mobilních zařízení totiž nemusíte ovládat dvě konzole, ale stačí se pohybovat pouze v rámci konzole SCCM. Další novinkou je začlepní služby Windows Intune na uživatele a nikoliv na konkrétní zařízení – administrátor na jedné straně vytvoří politiky dle uživatele a ty se následně aplikují na všechna zařízení, která má uživatel ve své správě.

WINDOWS INTUNE CONNECTOR

Sjednocenou správu firemního prostředí pomocí SCCM 2012 SP1 zajišťuje Windows Intune Connector. Co se týče správy počítačů, tam zůstává vše při starém – počítače i nadále SCCM spravuje klasicky pomocí nainstalovaného agenta.



Nabídka různých variant Windows Intune

Windows Intune s Windows Software Assurance (SA)

Zahrnuje:

- Cloudovou službu Windows Intune
- System Center Configuration Manager
- System Center Endpoint Protection
- Windows SA s možností upgradu na Windows 8 Enterprise

Cena:

- 9 EUR/uživatel/měsíc

Windows Intune

Zahrnuje:

- Cloudovou službu Windows Intune
- System Center Configuration Manager
- System Center Endpoint Protection

Cena:

- 4,90 EUR/uživatel/měsíc

Windows Intune Add-on for System Center Configuration Manager

Zahrnuje:

- Cloudovou službu Windows Intune (pouze jako doplněk k řešení System Center Configuration Manager)

Cena:

- cca 3 EUR/uživatel/měsíc (může se lišit)

SPRÁVA MOBILNÍCH ZAŘÍZENÍ

Podobně jako při správě zařízení pomocí webové konzole Windows Intune, najdete i v konzoli SCCM všechny důležité součásti, které očekáváte. Odměnou při spojení služby Windows Intune s technologií Microsoft System Center 2012 Confi-

guration Manager SP1 vám ovšem bude větší škála možností a nastavení takřka ve všech dostupných komponentách.

Můžeme například zmínit desítky možných nastavení, pomocí kterých lze mobilní zařízení kompletně ovládat, a to jak z hlediska bezpečnosti, tak třeba z pohledu řízení e-mailových schránek, nastavení wifi profilů, distribuce certifikátu a další. Vylepšení se dočkáte i při vytváření reportů poskytujících přehled zařízení řízených službou Windows Intune, řízení životního cyklu zařízení (vzdálené smazání obsahu zařízení), či distribuce aplikací. Aplikace můžete na rozdíl od konzole Windows Intune instalovat na základě nejrůznějších podmínek – například v závislosti na velikosti RAM paměti a podobně.

KOLIK WINDOWS INTUNE STOJÍ?

Windows Intune si můžete vyzkoušet zcela zdarma. K dispozici je 30denní zkušební verze, která obsahuje veškeré funkcionality jako verze placená. Jediné omezení se vztahuje na počet uživatelů a počet zařízení, které můžete ve zkušební verzi spravovat. V této verzi lze spravovat až 25 uživatelů a s nimi spojených až 125 zařízení. To vše díky zásadní změně politiky licencování – licence jsou nově na uživatele a ne na zařízení, jak tomu bylo v dřívějších verzích. Každý uživatel může mít v rámci jedné licence přiřazeno až 5 zařízení. Když je něco v nepořádku s koncovým zařízením, je vám sebelépe fungující serverová infrastruktura reálné k ničemu. Správa pomocí nástrojů zba-



je oddělení IT kupy zbytečné, náročné ruční práce a uvolňuje prostor pro lepší péči o uživatele (kterým pro změnu elegantně zabráni tropit neplechtu). Řešení Windows Intune je vhodné i pro menší společnosti a přinese úspory jak uživatelům, tak provozovatelům takových prostředí. Určitě to stojí za vyzkoušení, co říkáte?

■ Lukáš Keicher | KPCS ■

SOFTWAREVÝ QUAS www.daquas.cz/quas

Komunikační rozhraní mezi našimi klienty, našimi službami a naším partnerstvím (distribuce na adresy obchodních partnerů a při akcích, kterých je DAQUAS účastní)
adresa DAQUAS, s.r.o., Anny Letenské 7, 120 00 Praha 2, **webové stránky** www.daquas.cz, **e-mail** daquas@daquas.cz
telefony +420 222 51 22 01, +420 603 44 24 34 (T-Mobile), **fax** +420 222 51 22 02
obchodní a licenční informace (obchod@daquas.cz), **Infocentrum MSDN** (msdn@daquas.cz)
bezpečnostní produkty (security@daquas.cz), **pro poskytovatele služeb** (spla@daquas.cz)
změna kontaktních údajů (quas@daquas.cz)

vychází 4× ročně ■ uzávěrka tohoto čísla 19. března 2013 ■ náklad 3 300 výtisků
příští číslo vyjde v červnu 2013 ■ ISSN 1210-440X

Není-li uvedeno jinak, jsou všechny ceny v tomto čísle bez DPH a mohou se měnit s pohybem kurzu zahraničních měn.

Dostal se k vám softwarový QUAS náhodou a chcete číst i příští číslo? Pro to, abyste se zařadili mezi jeho pravidelné adresáty, stačí málo: pořizujte software nebo konzultační služby u společnosti DAQUAS.

*Všechny texty jsou autorské a byly napsány k užítku a potěšení společnosti DAQUAS, s.r.o. a jejích klientů.
Chcete-li odtud přebírat články, či jejich pasáže, nezapomeňte uvádět zdroj, jinak porušujete nejen ustanovení autorského zákona, ale co horšího – též mravy ustálené mezi slušnými lidmi.*

Tech·Ed DevCon



21.–24. května 2013



1. Čtyři dny, které vás posunou

Kurzy a školení Počítačové školy Gopas jsou proslulé a v oboru uznávané. Pro TechEd & DevCon se osvědčený lektorský sbor rozrůstá a doplňuje dalšími experty, kteří snesou nejpřísnější měřítko odborné veřejnosti. Využijte možnost postavit si za zhruba polovinu odpovídající ceny čtyřdenní „školení na míru“. Vyladěnou soustavu přednášek, pokrývajících právě ta témata, která teď zrovna nejvíce potřebujete. Kdy jindy máte příležitost, užít si na jednom místě v jednom čase natolik koncentrované? Naučte svého šéfa rozumět pojmu ROI (návrstnost investice ;-)

2. Čtyři výdejní linky s velmi horkým obsahem

To je program konference ve čtyřech sekcích navržených pro různé specialisty v IT – můžete ovšem přecházet, jak vás srdce a zájem povede:

- **ShowIT** – pro manažery a administrátory s informacemi o technických novinkách na poli plánování, implementace, zabezpečení a řízení platformem Microsoft.
- **DevCon** – nabídka pro vývojáře se zaměřuje na nástroje a technologie, webové aplikace, Windows Phone, týmovou spolupráci a bezpečnost.
- **SQLFest** – databázovým specialistům netřeba naznačovat, že bude plný ještě neokoukané verze 2012.
- **Geek Room** – lákají vás neveřejná zákoutí, vnitřnosti a čtvrté rozměry?

3. Nechte se hýčkat

O základní potřeby bude výborně postaráno i na netradičním místě: v multikině Park Hostivař! Pohodlné sezení v sálech, dobré dopravní spojení MHD i auty, dostatek parkovacích míst, kvalitní catering. Neschází prostě nic.

4. Lektori, The Best Of

Protože TechEd & DevCon je největší živou IT konferencí, která se u nás koná, jsou přednášející pyšní, že byli pozváni před vybrané publikum. Jsou to praktici s talentem předávat své znalosti a vyhýbají se marketingu. Ve svých vystoupeních se dělí o unikátní zkušenosti ze svého nekonferenčního života.

5. Ask The Experts!

Najdete je nejen v čele sálu s mikrofonem na klopě. Rádi zůstávají i k vzájemným návštěvám (skutečný IT odborník se nikdy nepřestává učit), ale také proto, aby vám poskytli volný prostor pro debatu. Někdy si můžete odnést i konzultaci, která jinak dozajista není bezplatná. To platí i pro poradnu uznávaných specialistů na licenční záležitosti a taje produktů Microsoft.

6. Vzájemná setkání s kolegy

Účastníci TechEd & DevCon jsou mezi IT odborníky na Microsoft svého druhu elitou. Pobývat mezi nimi, sdílet s kolegy na živo know how či společné starosti je cenná příležitost, jaká se v dnešní úporně úporné online éře stává vzácností. Nezahodte ji. Speciálně pro vícečetná setkání bude k dispozici prostor s posezením nejen během občerstvovacích přestávek, ale i v ostatních časech.

7. Tradiční TechEd & DevCon Party

Uvolněná atmosféra třetího konferenčního večera je vyzkoušenou cestou k navazování neformálních profesních, ale i obyčejných lidských kontaktů. Letos zase s překvapením a zase na pohodu. Nenechte si ujít!

TECHNICAL EDUCATION & DEVELOPER
DATABASE CONFERENCE 2013

Nebudíme jen on-line,
potkejme se na TechEdu!

Počítačová škola Gopas vás zve na již
11. ročník největší IT odborné konference v ČR

21. – 24. května 2013

Tech·Ed

DevCon



PRAHA 2013



Multikino Premiere Cinemas
Park Hostivař, Praha

Hlavní témata konference:

Windows 8, Windows Phone 8, **Windows Server 2012**, Windows Table 8, SharePoint 2013,
Exchange 2013, SQL 2012, **system Center 2012**, Lync 2013, **.NET 4.5**, ASP.NET,
SP 2013, Windows Azure, **Visual Studio 2012**, Win RT, Xaml, TFS 2012 a mnoho dalších.

www.teched.cz

Organizátor konference:

www.gopas.cz, www.facebook.com/P.S.GOPAS