

SOFTWAREVÝ

QUAS 98

ZÁŘÍ 2016

Příjemné rozhraní mezi člověkem a jeho IT

 **GOPAS®**

HACKER
Fest **2016**

www.hackerfest.cz

- změny v licencích
- kurzy
- audit
- CSP
- SPE



To by se zvěrolékaři stát nemělo

Už přesně nevím, co že si to James Herriot myslel, že se nesmí stát. Je spousta věcí, co by se neměla stát zvěrolékaři, ajťákovi, kadeřníci, řediteli – pokud to jsou doopravdy profíci. Jenže se stanou.

Je spousta věcí, co by si nikdo z nás nepřál. Třeba aby vám přišla kontrola z finančního úřadu nebo kontrola pracovní neschopnosti, zrovna když si zaskočíte pro rohlíky (co dělat, když jste single a nejbližší příbuzné máte na vsi v jižních Čechách), nebo aby vás přepadli v parku (ani když jste single a ten stav už trvá dýl, než jste plánovala) nebo aby vám v metru čorli peněženku a vykradli vám chalupu u rybníčka za lesem. A stanou se. Někdy čirou náhodou – a to nás plní uklidňujícím fatalismem, že se s tím stejně nedalo nic udělat. A někdy až pozdě přijdeme na to, co jsme udělat mohli – a to vůbec uklidňující není. To se pak poškozený ještě sám navíc tluče do hlavy a lamentuje: Že já blbec...! Protože, jak se později ukáže, i s těmi rohlíky i s tím nočním parkem i s tou chalupou se to přeče jen DALO zařídít jinak, aby k tomu průšvihů nedošlo.

Představte si (vybavte si), jaké to je, když máte nepřátelsky naladěnou tchyni obdařenou fenomenální pamětí. Která vám při každé příležitosti dokáže předložit seznam hříchů, jichž jste se kdy dopustili či dopustit mohli, a nezapomene ani jeden křivý pohled a pokrčení ramen a z vašeho zafunění po nedělním obědě dokáže vyvodit více

informací o vašem původu, osudu a myšlenkových pochodech, než Panoramix z čarovného jmelí. Představte si, oč horší by to bylo, kdyby o vás věděla všechno. Kdyby byla na vašem facebooku, sledovala, co si píšete přes whats up, četla vám smsky, odposlouchávala skype a telefonní hovory a dávala si to všechno do souvislostí, které by vám pak předkládala v nových konspiračních teoriích. Hrůza, že? A kdyby měla přístup k vaší výplatní pásce, kalendáři služebních cest, schůzek, k vašemu seznamu kontaktů, zákazníků, přítelkyň a přátel...

Děs. Děs a strach. Zvláštní je, že dobře namotivovanou tchyni nebo žárlivého partnera si dokáže představit každý. Ale že by se o nás zajímal taky někdo cizí? Proč by to dělal, ne? Nu, třeba proto, že pokud někdo je na vašem facebooku, čte vaše smsky a mailly, zná vaše kontakty, ví, jak často a o čem s nimi komunikujete, ... tak o vás nejspíš ví víc než váš nejlepší přítel. Nejspíš víc než vy sami. Protože vy zapomínáte (to vám snadno dokáže i ta tchyně), ale stroje nezapomínají. Pracují neúnavně, bez zábran – tedy pokud jim nějaké do cesty nepostavíte.

Jak by se vám spalo v bytě s dokořán otevřenými dveřmi? Nemyslím ty od ložnice, ale ty zvenku, od světa? Poněkud neklidně, že? Tak o tom přemýšlejte. A zavírejte za sebou... Klidně potichoučku.

Podzim plný bezpečné inspirace vám přeje

. d a r i n a v o d r á ž k o v á

Microsoft
Partner



Gold Small and Midmarket Cloud Solutions
Gold Software Asset Management
Gold Volume Licensing
Silver Collaboration and Content
Silver Cloud Productivity

WINDOWS SERVER 2016 - UŽ!

O změnách licenční politiky serverového operačního systému jsme vás informovali už v předchozích číslech našeho magazínu. Nejzásadnější je přechod od počítání potřebných licencí po fyzických procesorech k počítání po fyzických jádrech. Zda tato změna přinese zákazníkům vyšší náklady na provoz řešení, to záleží na konkrétní infrastruktuře. Obecně lze říci, že pořízení operačního systému s novou verzí 2016 podraží zejména tam, kde fyzické procesory disponují počtem jader vyšším než 8, a také v prostředích, kde se využívá serverová virtualizace, a potřebné licence se zajišťují edicí Standard.

Nová verze s novou licenční politikou bude uvedena na trh již s počátkem října. Detailní informace o licenčních změnách jste mohli slyšet také na našem webinaru. Pokud vám utekl, napište si o záznam.

WINDOWS SERVER FOUNDATION KONČÍ

S příchodem nové verze serverového operačního systému dochází také ke změnám v nabídce edic. Nejvýraznější změnou je ukončení edice Foundation. Tento produkt byl velmi populární v malých společnostech, kde nahrazoval desktopový operační systém pro připojení více zařízení, pokud takové použití odporovalo jeho licenčním podmínkám. Windows Server v edici Foundation byl specifický i způsobem pořízení. V multilicenčních smlouvách se totiž vůbec nedodával, dostupný byl výhradně jako OEM a dokonce pouze u některých výrobců hardwaru. Pro správné licenční pokrytí nevyžadoval clientské přístupové licence, pouze licenci serverovou. Ta ale nesměla být přiřazena serveru s více než jedním fyzickým CPU a povolovala přístup maximálně patnácti konkrétních uživatelů.

Malé společnosti však nemusí nad touto ztrátou nijak smutnit. Ve verzi 2016 můžou sáhnout po edici Essentials, která bude dostupná jako OEM a také v multilicenčních smlouvách. Omezení počtu uživatelů je v této edici dokonce ještě o kousek volnější, umožňuje připojení až 25 konkrétních fyzických uživatelů. Fakticky tedy dochází ke sloučení původních dvou edic určených pro malé společnosti do jedné.

CO VÁS ČEKÁ UVNITŘ ČÍSLA 98?

online kurzy a videa pro it odborníky a vývojáře	8
pozvánka na hackerfest 2016.....	9
změny v licencích microsoft	10
program cloud solution provider (csp)	13
kontrola nebo audit?.....	14
secure productive enterprise – funkcionality	17
secure productive enterprise – licence	21

Není-li uvedeno jinak, jsou všechny ceny v tomto čísle bez DPH a mohou se měnit s pohybem kurzu zahraničních měn.

WINDOWS 10 ENTERPRISE LTSCB UPGRADE 2016

Nejvyšší verze desktopového operačního systému dostupná výhradně formou multilicenčního upgrade nabízí uživatelům všechny tři možné modely aktualizací – přejímání hned v okamžiku uvedení (current branch), dočasné odložení funkčního updatu (current branch for business) i možnost setrvat na současnou funkční verzi až po dobu 10 let s plnou podporou bezpečnostních updatů po celou dobu (Long Term Servicing Branch).

Skutečně vybírat mezi všemi třemi modely si však mohou pouze zákazníci s **aktivním předplatným Software Assurance**. V případě, že Windows Enterprise SA postrádá (a s tím přichází i o právo na nové verze), je jedinou možností zůstat na původní verzi, tedy LTSCB varianta. Nová verze LTSCB Upgrade vychází zhruba jednou za rok. Verze 2016 bude uvedena k 1. říjnu 2016. Pro zákazníky s aktivním předplatným SA bude upgrade automaticky dostupný na portálu pro stažení instalačních balíčků a klíčů. Zákazníci bez SA si novou verzi obsahující funkční updaty vydané za poslední rok budou muset pořídit jako novou upgradovou licenci.

DAQUAS doporučuje a dodává platformní řešení společnosti Microsoft

Microsoft Partner

Gold Small and Midmarket Cloud Solutions
Gold Software Asset Management
Gold Volume Licensing
Silver Collaboration and Content
Silver Cloud Productivity

ZMĚNA SLUŽEB PROJECT ONLINE

Změny v portfoliu služeb společnosti Microsoft si letos nedaly pauzu ani o prázdninách. V srpnu proběhla inovace v rozdělení služeb Project Online do nové sady plánů. V předchozím období bylo možné pořídit plán Project Online, který představoval možnosti serverového řešení poskytovaného z datových center Microsoftu. Zvlášť pak byla dostupná desktopová aplikace Project Pro for Office 365, kterou si uživatel mohl nainstalovat až na 5 svých zařízeních. Dohromady se obě části řešení daly pořídit za zvýhodněných cenových podmínek. Aktuálně v nabídce Project Online nalezneme tři produkty:

Project Online Essentials představuje nabídku základní funkcionality Project Serveru poskytovanou z cloudu. Neobsahuje právo na plnou desktopovou aplikaci, ale nabídne vám možnosti správy úkolů včetně synchronizace sharepointových úkolů, dále sdílení dokumentů, odesílání časových rozvrhů a spolupracuje také s informacemi o stavu a dostupnosti pocházejícími ze Skype for Business. **Project Online Professional** navíc obsahuje možnosti plánování projektů i s jejich náklady a správou projektových zdrojů, publikování projektů do cloudu a generování sestav a business intelligence. Tato služba už také přináší plnohodnotnou desktopovou aplikaci Project s možností instalace až na 5 zařízeních uživatele, který má tuto licenci přidělenou. **Project Online Premium** je funkčně nejvyšší variantou služeb Project Online. Ve srovnání s plánem Professional je bohatší o možnosti řízení požadavků, správy podnikových zdrojů a o výběr a optimalizaci portfolia včetně předdefinovaných sestav. Tato edice nabízí ještě variantu Project Online Premium without Project app, která nahrazuje dřívější licenci Project online.

Všechny tři produkty jsou dostupné v přímém porizovací modelu na webu společnosti Microsoft s možností měsíčního pronájmu nebo v programech Open na bázi ročního předplatného za zvýhodně-

nou cenu a také u vašich partnerů společně s podporou, službami a měsíční platbou v modelu CSP.

AZURE INFORMATION PROTECTION PREMIUM

Na první pohled nový název představuje již známý produkt z rodiny online služeb Microsoft. Od prvního října dochází k přejmenování původních Rights Management Services na Information Protection Services, čemuž pomohla i integrace nové funkcionality, kterou přinesla již dříve akvizice Secure Islands. Primárním určením tohoto produktu je ochrana podnikových informací a dat formou šifrování dokumentů na základě přípravných šablon. Klasifikované a šifrované dokumenty si informace o možnostech užití nesou s sebou bez ohledu na to, kam jsou uloženy nebo komu je odešlete. Službu lze využít na ochranu dokumentů nejenom ve standardním úložišti dokumentů, ale také ve spolupráci s poštovním řešením Exchange. Ve skutečnosti však se změnou názvu přináší služba i novou funkčnost. Novinkou je možnost klasifikovat dokumenty na základě automaticky nabízených šablon. Manuální klasifikace dokumentů totiž může být časově náročnější, zatímco přednastavené šablony uživateli šifrování dokumentů značně zjednodušují. S příchodem nových funkcí také dochází k rozdělení služby na dva plány. Plan 1 plnohodnotně nahrazuje svého předchůdce Azure Rights Management Services, Plan 2 přináší navíc již zmíněnou novou funkcionalitu. Služba se porizuje podle počtu uživatelů a kromě samostatného zařízení je také součástí komplexního balíčků pro správu a ochranu prostředí Enterprise Mobility and Security.

AZURE ACTIVE DIRECTORY PREMIUM

Novinky se očekávají také u dalšího produktu služeb Microsoft Azure. Služba Azure Active Directory, zajišťující správu identit a přístupů pro vaše

interní i externí uživatele, přichází od října s rozdělením funkcionality do tří různých edic.

Azure Active Directory Basic je navržena pro potřeby příležitostně přistupujících uživatelů s primárním využitím cloudového prostředí. Nabízí správu přístupů a skupin uživatelů, samoobslužné resetování hesla pro cloudové aplikace a možnosti publikování webových aplikací on premise s využitím Azure Active Directory.

Azure Active Directory Premium Plan 1 obsahuje už pokročilé možnosti správy identit a je připraven poradit si s hybridními uživateli přistupujícími jak ke cloudovému, tak k on premise prostředí. Kromě toho je plán obohacen také o funkce pro ochranu a bezpečnost a pro pokročilí administrátory přináší i možnosti dynamických skupin a samoobslužné správy skupin.

Azure Active Directory Premium Plan 2 disponuje pokročilými funkcemi v oblasti ochrany uživatelů a přístupu k citlivým podnikovým datům. Přináší i správu privilegovaných uživatelů pro lepší kontrolu nad činností administrátorů a jejich přístupy ke zdrojům, a také pro poskytnutí dočasných přístupových práv.

Služby Azure Active Directory jsou dostupné samostatně nebo jako součást balíčku Enterprise Mobility and Security.

KAŽDÉMU VÝVOJÁŘI XAMARIN!

Microsoft koupil společnost Xamarin zabývající se technologiemi pro podporu multiplatformního vývoje, testování a monitoringu mobilních aplikací. Klíčová technologie Xamarinu umožňuje psát jeden jediný kód v C# a ten kompilovat do nativních aplikací platform Android, iOS a Windows.

Na začátku dubna 2016 byla oznámena integrace portfolia Xamarin do produktových řad Microsoft Visual Studio, dostupnost základních verzí Xamarinu zdarma a otevření Xamarin runtime jako OSS.

VEEAM SOKÁ DOSTUPNOST 9.5

Veeam Availability Suite 9.5 představuje řešení, kterým zajistíte vysokou dostupnost a škálovatelnost firemních systémů a aplikací pomocí Veeam Backup & Replication a Veeam ONE. Díky těmto produktům bude možné lépe využívat hybridní scénáře nasazení firemních systémů, a tím zajistit i vyšší flexibilitu a dostupnost IT prostředků. Sada Veeam Availability Suite 9.5 je těsně integrována s technologiemi Windows Server 2016, Hyper-V 2016 a aplikačními servery společnosti Microsoft ve verzích roku 2016. Společnost Veeam také oznámila rozšíření integrace s úložnými řešeními o podporu dalších techno-

logií. Platforma Veeam Availability Suite verze 9.5 tak bude plně kompatibilní nejen s podnikovými úložnými řešeními značek HPE, NetApp a EMC, ale nově i s řešeními Nimble Storage.

NOVINKY V MULTILICENČNÍCH SMLOUVÁCH MICROSOFT

Od 1. 7. 2016 mohou společnosti otevírat nové celopodnikové smlouvy Enterprise Agreement a Enterprise Agreement Subscription pouze pro minimálně 500 uživatelů/zařízení (původně 250). Od 1. 7. 2016 také nebudou moci komerční zákazníci nakupovat do smlouvy Select Plus, kterou nahrazuje smlouva MPSA. Více čtete v článku Tajemství letošního léta na straně 10.

AKTUALITY SPOLEČNOSTI CITRIX



NOVÁ VERZE DESKTOPOVÉ A APLIKAČNÍ VIRTUALIZACE CITRIX

V září 2016 uvedla společnost Citrix novou verzi produktů XenApp / XenDesktop 7.11. Tato verze se zaměřuje na lepší používání technologií VDA, ať už pracujete pouze s internetovými prohlížečem, aplikacemi Office nebo komplexními a náročnými aplikacemi, jako je CAD. Integrovaná technologie NVIDIA NVENEC dovoluje pracovat na více monitorech. Velmi očekávaná funkce pro administrátorech je možnost monitorovat RTT v rámci management konzole Director, což dovoluje rychle odhalit a přesně lokalizovat problém s latencí v infrastruktuře VDA. Nyní je také možné publikovat univerzální aplikace Microsoft a Linux na jakékoli podporované zařízení.

Jednou z nejpodstatnějších zpráv je, že verze 7.11 plně podporuje Microsoft Windows Server 2016. Tato podpora neznamená pouze možnost instalovat infrastrukturální komponenty Citrix, ale také možnost využívat operační systém Windows Server 2016 pro hostování aplikací nebo jako virtuální desktop. Je také podporován Azure Resource Manager pro vytváření virtuálních OS přímo v prostředí Azure. Podle potřeby tak lze snadno a dynamicky rozšiřovat infrastrukturu bez zásahů do on premise prostředí. Zásadních novinek a vylepšení je ve verzi 7.11 ještě mnohem více a na další se můžeme těšit v příští verzi, která přijde opět za několik měsíců.



PRODUKTY CITRIX PRO POSKYTOVATELE SLUŽEB

Produkty společnosti Citrix (XenApp, XenDesktop, NetScaler) výrazně vylepšují samoobslužné doručování desktopů a aplikací na libovolnou platformu operačního prostředí. Nabízejí zjednodušení a flexibilní správu celého prostředí, vyšší míru škálovatelnosti a v neposlední řadě také pokročilé nástroje pro podnikovou mobilitu (MDM XenMobile). Běžná licence však neumožňuje jejich použití v rámci služby poskytované třetí straně. Pro tyto účely je zde program **Citrix Service Provider (CSP)**. Dodavatelem toho správného druhu licencí je pro Českou republiku společnost DAQUAS. Naši partneři mohou tedy rozšířit své nabídky služeb s řešením postaveným na produktech Microsoft (SPLA) a Symantec (ExSP) o oblast Desktop-as-a-Service (DaaS), aplikační hosting a MDM z portfolia produktů společnosti Citrix (CSP). Máte-li zájem o informace k libovolnému z programů pro poskytovatele služeb, kontaktujte nás na adrese provider@daquas.cz.

AKTUALITY SPOLEČNOSTI GFI



PODPORA PŘECHODU OD KONKURENCE

Společnost GFI Software představuje osvědčené řešení pro malé a střední firmy z oblasti síťové, webové a e-mailové bezpečnosti, faxování či archivace. Produkty jsou kontinuálně vylepšovány a upravovány podle požadavků aktuálního softwaru a služeb, se kterými spolupracují a které chrání. Pokud nejste spokojeni se svým současným zabez-

pečením, můžete přejít na řešení GFI až s **50% slevou**. O tuto podporu lze požádat při nákupu nových licencí GFI, pokud máte v den nákupu platný licenční certifikát konkurenčního řešení s aktivní podporou. Tato akce je platná **do 31. 12. 2016**. Pro více informací nás kontaktujte na adrese obchod@daquas.cz.

AKTUALITY SPOLEČNOSTI ESET



3 ZA 2 = VÍCE MUZIKY ZA MĚNĚ PENĚZ

Společnost ESET umožňuje do konce října 2016 pořídit elektronické licence na své produkty na 3 roky za cenu 2 let. Zvýhodněnou nabídku lze kombinovat se slevami pro školství, zdravotnictví, neziskové organizace, subjekty veřejné správy a ZTP, ZTP/P. Do této akce nejsou zařazeny již zvýhodněné produkty ESET Family Security Pack, ESET Smart Security Premium, DESlock+, StorageCraft a produkty v ESET Technology Alliance.

JUBILEJNÍ 10. VERZE BEZPEČNOSTI PRO DOMÁCNOSTI A MALÉ FIRMY

V srpnu 2016 společnost ESET představila novou řadu produktů pro domácnosti, živnostníky a malé společnosti, které nevyžadují centrální správu zabezpečení. Jubilejní verze představuje celou řadu novinek, které ještě zvyšují komplexnost ochrany. Mezi nové funkce patří ochrana před útoky pomocí skriptů, která detekuje snahu využít k napadení Windows PowerShell a odhalí také útoky pomocí javascriptu ve webových prohlížečích.

Funkce	ESET NOD32 Antivirus	ESET Smart Security	ESET Smart Security Premium
Zabezpečení před útoky pomocí skriptů	●	●	●
Zabezpečení webkamery		●	●
Zabezpečení domácího routeru		●	●
Správce hesel			●
Šifrování dat			●

S pořízením této verze již také nebudete odkázáni na krytky webkamery, protože ESET monitoruje všechny procesy a aplikace běžící na počítači a upozorní uživatele i na neočekávané použití webové kamery. K posílení bezpečnosti dojde i na straně routeru, kde dokáže otestovat různé zranitelnosti, jako jsou slabá hesla, neaktuální firmware atd. Dále nabízí seznam aktuálně připojených zařízení k chráněnému routeru, která lze pro lepší přehlednost řadit do různých kategorií. Tabulka zobrazuje rozložení nových funkcí mezi jednotlivé edice verze 10 pro domácnosti.

PRÉMIE PRO PATRIOTY

Pouze na českém a slovenském trhu je už nyní dostupný nový produkt **ESET Smart Security Premium**, který se celosvětového uvedení dočká v průběhu října. Řadí se do skupiny bezpečnostních produktů pro domácnosti a malé společnosti. Oproti edici Smart Security umí navíc bezpečně a centrálně spravovat a centrálně používat hesla. Tato funkce využívá k ukládání a předvyplnění hesel silné šifrování AES-256, které je bezpečnostním standardem. Volitelně je možné používat i generátor extra silných hesel. Integrovaním funkcionality produktu DESlock získala edice Premium možnost šifrovat data na chráněných počítačích i výměnných médiích. Stejně jako všechny nižší edice dokáže zabezpečit také internetové bankovníctví a online platby. Zabezpečení koncových stanic od společnosti ESET patří k nejlepším na trhu. Technologie, na které jsou produkty postaveny, získala nejvíce ocenění magazínu Virus Bulletin v řadě za sebou.

DATA NA SHAREPOINT SERVERU JE TAKÉ POTŘEBA CHRÁNIT

Chránit data a dokumenty je potřeba nejen na koncových stanicích a v souborových systémech, ale i v řešeních postavených na technologii SharePoint Server. Společnost ESET vydala na začátku září zcela novou verzi produktu ESET Security for Microsoft SharePoint Server 6, která je zaměřena právě tímto směrem a chrání SharePoint Server před velkým množstvím hrozeb a nedovoleným přístupem. Kombinace technologií ESET Endpoint a ESET File Security a proaktivní skenování serverů nebo nodů infrastruktury Sharepointu dokáže najít problémy, upozornit na ně a řešit je. Nová verze podporuje Microsoft SharePoint Server 2016, 2013, 2010 a Microsoft Office SharePoint Server 2007. Ochrana byla posílena vložení následujících bezpečnostních technologií: ESET LiveGrid, Advanced Memory Scanner, Exploit Blocker, Anti-phishing, Device Control a dalších. Přeprocováno bylo uživatelské rozhraní pro lepší a přehlednější práci. Samozřejmostí je podpora centrální konzole

pro správu ESET Remote Administrator 6. Rychlejší je i vnitřní kontrola databáze. Pro rozsáhlejší nasazení SharePoint Serveru byla přidána podpora clusteru a optimalizace pro běh ve virtuálním prostředí.

AKTUALITY SPOLEČNOSTI SYMANTEC



KOMPLETNÍ ZABEZPEČENÍ KONCOVÝCH BODŮ A KOMUNIKACE

Registered Partner

Společnost Symantec pomocí balíčků produktů Symantec Endpoint Suite (with E-mail) zajišťuje kompletní ochranu a šifrování koncových zařízení doplněné o zabezpečení e-mailové komunikace a mobilních zařízení. Pomocí jedné licence lze vyřešit kompletní ochranu všech zařízení uživatele včetně jeho komunikace. Zabezpečuje e-mailové servery a brány proti malwaru a spamu a umožňuje šifrovat e-maily, aby se zabránilo ztrátě dat. Symantec Endpoint Suite obsahuje:

- Symantec Endpoint Protection – ochrana PC, NB i serverů před škodlivým kódem a útočníky
 - Symantec Endpoint Encryption – šifrování pevných disků a výměnných médií
 - Symantec Mobile Device Management – správa mobilních zařízení Android, Apple i Windows Mobile
 - Symantec Mobile Threat Protection – ochrana mobilních zařízení před malwarem a ostatními hrozbami
- Symantec Endpoint Suite with E-mail navíc obsahuje:
- Symantec Messaging Gateway – antisпам a ochrana e-mailu před viry, spywarem, phishingem
 - Symantec Gateway Email Encryption – šifrování e-mailů, ochrana důvěrných dat
 - Symantec Mail Security for Microsoft Exchange – ochrana Microsoft Exchange Serveru před viry, spywarem, phishingem
- Pokud se chcete o produktech Symantec dozvědět více, kontaktujte nás na adrese obchod@daquas.cz.

JINÉ CESTY K ŘEŠENÍ

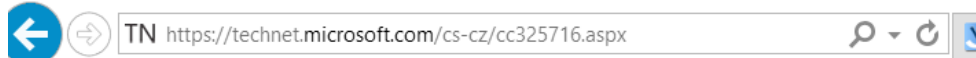
Někteří partneři zaměřeni na technologie společnosti Symantec umějí nabídnout jejich produkty na bázi měsíčních plateb a hostovaných řešení. Víme, kteří to jsou, a rádi vás s nimi spojíme! Pro více informací nás kontaktujte telefonicky nebo pomocí e-mailu na adrese provider@daquas.cz.

KDO UMÍ, UMÍ!

> Ani kuře zadarmo nehrabe? A přece, jsou věci, které lze vyvažovat zlatem (jako je třeba otevřená cesta k vědomostem a know-how), a přitom jsou dostupné i zdarma. Stačí o nich jen vědět – a najít si čas je využít. Samozřejmě: i čas jsou peníze. Ovšem v tomto případě jde o investici, která se rychle vrací. Lepší znalosti vás ušetří mnoha pokusů, omylů i ztrát. Nebojte se učit. Není potřeba kvůli tomu napřed dělat chyby. ☺

ONLINE KURZY A VIDEO PRO IT ODBORNÍKY A VÝVOJÁŘE

Jestlipak znáte **Microsoft Virtual Academy** a **Channel9**? Obojí jsou portály, které nabízejí zdarma tisíce profesionálních on-line kurzů a výukových videí pro IT odborníky a vývojáře. Kurzy jsou k dispozici ve více než deseti různých jazycích



včetně češtiny. Díky těmto portálům se můžete seznámit s nejnovějšími technologiemi, rozvinout své schopnosti, nalézt nová řešení a třeba podpořit i svůj kariérní růst.

Na **Microsoft Virtual Academy (MVA)** najdete ucelenější výuková témata a kurzy, které mohou být zároveň také přípravou na oficiální certifikace. Přípravené kurzy umožňují učit se vlastním tempem a tehdy, když se vám to hodí. Členové portálu MVA mohou navíc získávat body, různé úrovně odznaků a certifikáty za to, co se naučí.

Malý výběr oblíbených kurzů:

- Hybrid IT Management Part 2: Cloud-Enabled Protection
- Common Tasks for Linux on Azure
- Implementing Azure SQL Database Data Recovery
- Orchestrating Data and Services with Azure Data Factory
- Getting Started with the Internet of Things (IoT)
- Introduction to Windows Hello
- Take Linux and Open Source to the Next Level with Microsoft
- Dev/Test in the Cloud
- Xamarin for Absolute Beginners
- Building Blocks: Mobile App Development
- Building Blocks: Web Applications
- Building Blocks: Game Development
- XAML for Windows 10: Items Controls

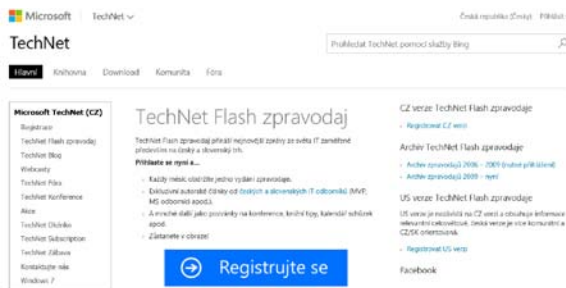
Channel9 nabízí celou řadu natočených videí, záznamů z významných konferencí (českých i celosvětových) i živě vysílané události. Česká videa a záznamy z našich technických konferencí (například z brněnského MS Festu) najdete přímo ve vyhrazené CZ-SK sekci.

Pro ty, kteří si raději čtou, je zde **zpravodaj TechNet Flash**.

Je to neuvěřitelné, ale jeho bohatý archiv začíná už rokem 2006. Po celých deset let zpravodaj TechNet Flash přináší nejnovější zprávy ze světa IT zaměřené především na český a slovenský trh. Jeho pravidelnými přispěvateli jsou tuzemští odborníci, kteří píšou články na nejrůznější aktuální témata a dělí se tak o své, jindy velmi slušně placené know-how.

PŘIHLASTE SE NYNÍ A...

- Každý měsíc obdržíte jedno vydání zpravodaje.
- Exkluzivní autorské články od českých a slovenských IT odborníků (MVP, MS odborníci apod.).
- A mnohé další jako pozvánky na konference, knižní tipy, kalendář schůzek apod.



Zůstanete v obraze!

- Darina Vodrážková

CHCETE ZABEZPEČIT SVŮJ FIREMNÍ SYSTÉM? UVAŽUJTE JAKO HACKER!

> „Nic není pro mír lepší než důkladná příprava na setkání s nepřítelem“, řekl údajně George Washington. Že je nadnesené přirovnávat zajištění bezpečnosti podnikových dat a systémů k válečnému konfliktu? Probuďte se do reality – bitva už dávno probíhá. Boj o data, informace cenné pro konkurenci, ovládnutí napadených počítačů.

Jak z tohoto klání vyjít vítězně, nebo alespoň se ctí a životem? Je potřeba se vyzbrojit informacemi – mít přehled o technikách, které hackeři využívají, způsobech průniku do zabezpečených systémů a bezpečnostních dírách, které vámi využívané systémy mají. Nejlépe se naučit uvažovat jako hacker. Česká republika se zdá být stranou zájmů, mimo cíl masovějších hackerských útoků, ale to není tak úplně pravda. IT profesionálové si stále zřetelněji uvědomují negativní důsledky toho, že máme přístup kamkoli odkudkoli a z libovolného zařízení. Plná mobilita, BYOD, využívání veřejných cloudových úložišť, to vše zvyšuje produktivitu a flexibilitu pracovníků, ale přidělová starosti specialistům zodpovědným za zabezpečení firemních dat a aplikací. Jak vypadá situace konkrétně? Téměř polovina organizací má obavy z nekontrolovaného přístupu k citlivým podnikovým informacím z mobilních zařízení, velmi často soukromých. V oblasti sdílení dat trápí firmy především nepřehlednost a rozptýlenost informací, neexistující bezpečnostní politika pro správu dat, nekontrolovaný přístup z různých zařízení a ukládání dat do externích úložišť, boj se také nakažením malwarem.

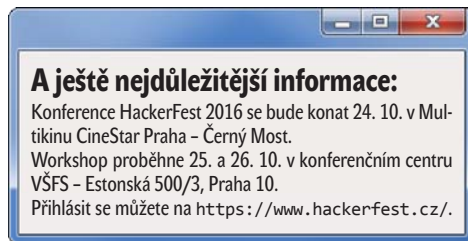
Podle odhadů přesáhl počet uživatelů chytrých telefonů na celém světě hranici 2 miliard. Již několik let je počet chytrých telefonů vyšší než počet osobních počítačů. To vytváří zcela novou situaci v oblasti sdílení podnikových dokumentů a nutí inovovat přístup k zajištění bezpečnosti firemních dat. Dochází k zásadnímu posunu v tom, jak malé a střední firmy vnímají a především regulují možnost používat pro práci soukromá zařízení. Využívání chytrých telefonů, tabletů a notebooků, které znají ze svého privátního života, považuje stále víc Čechů za naprostou přirozenost i v pracovním prostředí. Ještě vloni měla pravidla pro BYOD (Bring Your Own Device) jen pětina českých firem. Teď už je to 49 % z nich, čímž se Češi dokonce dostali mírně nad evropský průměr, který činí 47%. (Zajímavé je také to, že směrem na západ od nás trend

BYOD ztrácí oblibu, či ji ani nenabyl, a firmy se rozumně a pokorně uchylují k variantě CYOD – Choose Your Own Device... vyber si zařízení či platformu, ale z nabídky standardů určených a podporovaných – podporovatelných – firemním IT.) Využití cloudových služeb v České republice v současné době také strmě roste a podle analytiků bude i nadále významně měnit IT prostředí českých firem. Efektivní využití cloudů se stává v současné době zásadní konkurenční výhodou, v poměrně krátké době může být pro IT firmy zvládnutí těchto technologií otázkou přežití. Důležité je zejména zajištění bezpečnosti aplikací i zařízení, na nichž jsou cloudové aplikace provozovány. Z hlediska bezpečnosti ale přestávají být cloudové aplikace strašákem zmiňovaným především jako zdroj rizik – zejména pro malé firmy jsou zajímavou cestou, jak zajistit stupeň zabezpečení, které by si na vlastní infrastrukturu prostě nemohly dovolit. A navíc cloud již nějakou dobu slouží jako hlavní platforma právě pro poskytování bezpečnostních technologií. Ale vraťme se k tomu, co by měly firmy udělat pro zajištění bezpečnosti svých dat: především nezapomínat na to, že kromě investic do vlastního zabezpečení potřebují i vzdělané a průběžně vzdělané odborníky. Podle informací z průzkumu společnosti Gartner investice firem do zabezpečení jejich dat a systémů meziročně narostly o 3,6%. Často ale chybějí peníze na najímání odborníků v oblasti kybernetické bezpečnosti, a to snižuje schopnost účinně se bránit před útoky. Krádež nebo poškození dat, případně pokus o ně, přitom zažilo v posledním roce téměř 70 % firem. „Vrcholoví manažeři si v současné době uvědomují, že investice do zabezpečení firemních dat a systémů jsou nezbytné. Málokdy ale pamatují také na to, že samotné systémy bez vzdělaných profesionálů, kteří si udržují povědomí o aktuálních trendech a hrozbách, jsou neúčinné,“ říká William Ischanoe, produktový manažer kurzů oblasti IT bezpečnosti. „Proto připravujeme konferenci HackerFest se zře-

telem na to, aby její účastníci získali ucelený přehled o konkrétních hackerských technikách, reálných hrozbách a věděli, čemu v každodenní praxi čelit."

ČO JE PŘIPRAVENO PRO ČTVRTÝ ROČNÍK KONFERENCE HACKERFEST?

Účastníci se mohou těšit na přednášky a prezentace předních odborníků na bezpečnost IT a etický hacking od nás i ze zahraničí. Dozvědí se, jak útočí současní hackeři, která nebezpečí číhají v kyberprostoru, jaké jsou největší aktuální hackerské hrozby nebo k čemu hackeři využívají ovládnuté počítače. **Po pondělní konferenci bude v úterý a ve středu následovat praktický workshop**, který bude tentokrát koncipovaný jako úvod do problematiky hackingu a penetračního testování na platformě Android. Cílem je představit typické chyby aplikačních programátorů a následně ukázat, jak jsou tyto chyby zneužívány útočníky. Speciálně pro tento workshop byly napsány cvičné aplikace, na kterých si účastníci představené techniky vyzkouší. Další



oblast se bude týkat získávání citlivých dat pomocí Reverse Engineeringu, a to včetně praktických příkladů a ukázek. Poslední probíranou oblastí budou charakteristické hackerské techniky zabývající se například zachytáváním síťového provozu a jeho modifikací, Authentication Bypass a další. **V úterý 25. 10. také proběhne mimořádná akce – exkluzivní seminář „System Forensics and Incident Handling“** vedený špičkovou celosvětově uznávanou bezpečnostní expertkou Paulou Januskiewicz.

Počítačová škola GOPAS

TAJEMSTVÍ LETOŠNÍHO LÉTA

> *Licence – substance značně proměnlivá. Ostatně, to je také důvod, proč pravidelně a rádi čtete náš softwarový QUAS a proč my pravidelně a rádi přinášíme rozluštění všech tajemství, která si pro nás výrobci softwaru připravují. Určitě jste si povšimli, že v poslední době v licenčním světě okurková sezóna nenastává, spíše naopak. O některých novinkách už jsme psali podrobně v předchozích číslech našeho magazínu, nicméně rozhodli jsme se změny ještě jednou přehledně shrnout a přidat i to, co nás čeká a nemine, než začnou první mrazíky.*

UKONČENÍ PRODEJE LICENCÍ VE SMLouvĚ SELECT PLUS

Select Plus je licenční program určený pro společnosti, které mají více než 250 IT zařízení. Často se s ním ale setkáváme i u menších organizací, zejména pokud jsou součástí většího celku, tedy například u malých poboček nadnárodních společností nebo u organizačních jednotek státní správy. Jde o prodej licencí s volitelným pokrytím Software Assurance (SA), s možností rozložení platby (když je to pokrytí SA zvoleno) a hlavně se zhodnocením vložených investic, které se projeví lepší cenovou hladinou pro další nákupy.

Nyní však dochází k postupnému ukončení programů Select Plus a jejich nahrazení novou smlouvou – Microsoft Product and Services Agreement (MPSA). Nová smlouva částečně přebírá vlastnosti končícího programu, její výhodou však je možnost pořizování online služeb, rozdělení společnosti na více organizačních jednotek se separátním ná-

kupním oprávněním a také nový portál pro správu smluvních aktiv. Do budoucna se navíc program MPSA má stát jedinou rámcovou smlouvou pro pořízení licencí pro velké společnosti s možnostmi celopodnikových pokrytí a také pronájmu licencí. Dlouho ohlašovaný konec programů Select Plus skutečně začal s prvním červencem letošního roku. Společnosti s aktivní smlouvou ji budou moci využít pro pořízení nových licencí už jen do jejího nejbližšího výročí po uvedeném datu.

OFFICE ONLINE SERVER

S prvním májovým dnem nám Microsoft místo pusu pod rozkvetlou třešňí nadělil Office Online Server jako náhradu za bývalý Office Web Apps Server. A došlo při tom také ke změně licenčních podmínek pro použití tohoto produktu. Stažení samotného serveru a jeho využití pouze pro prohlížení dokumentů je pořád zdarma. Pokud ale budete chtít využívat produkt také k úpravě dokumentů přímo na serveru, ať už půjde o SharePoint Server,

Skype for Business nebo Exchange Server, budete pro přístupující zařízení potřebovat licence Office s aktivním pokrytím Software Assurance. Primární uživatel tohoto zařízení má pak navíc právo editovat dokumenty odkudkoliv. Právě nutnost pokrytí Software Assurance je novinkou. Pro Office Web Apps Server totiž postávalo mít licence Office pořízené multilicenční cestou bez ohledu na to, zda si k nim platíme SA. Pro zákazníky, kteří pořídili Office v multilicenční smlouvě v termínu od 1. května do 1. srpna 2016, platí zvýhodnění překlenovacího období. Mají tak právo plného využití Office Online Serveru i bez Software Assurance, a to až do srpna 2019.

SQL SERVER 2016

Začátkem letošního června společnost Microsoft uvedla na trh novou verzi svého databázového řešení – SQL Server 2016. Ve srovnání s předchozí verzí došlo k redukci počtu dostupných edic produktu. V nové verzi se již neprodávají edice Business Intelligence ani Parallel Data Warehouse. Obě byly nahrazeny edicí Enterprise. Zákazníci s aktivním pokrytím Software Assurance na ukončené edice budou mít tedy nárok při přechodu na novou verzi nasadit a užívat SQL 2016 Enterprise. Opatrní by však měli být zákazníci, kteří si pořídili edici Business Intelligence. V této edici totiž existovala výjimka, díky níž nebyla potřeba klientské přístupové licence, pokud se data zpracovávala v dávkách. Edice Enterprise však takovou výjimku ve svých licenčních podmínkách nemá. Pro některé zákazníky tak přechod na verzi 2016 může znamenat potřebu pořízení CAL i pro uživatele, kteří je doposud nepotřebovali, nebo změnu licenčního modelu na Per Core (ten je ostatně pro edici Enterprise obvyklý). Prostě: pokud máte edici Business Intelligence, přijďte se raději poradit.

V seznamu prodávaných produktů už nenajdete ani vývojářů oblíbenou speciální edici SQL Server Developer. Obešlo se to však bez truchlení. Je totiž už od dubna dostupná bezplatně jako součást produktu Visual Studio Essentials pro každého, kdo má Microsoft Account.

WINDOWS ENTERPRISE E3/E5 PER USER

Není to tak dávno, co jsme vás informovali o možnosti pořídit licence desktopového operačního systému v licenčním modelu per User – pro uživatele, nikoli pro zařízení. Asi nemusíme poznamenávat, že současné trendy v oblasti IT jednoznačně tomuto modelu nahrávají a doslova jej vyžadují. Doposud bylo možné Windows Enterprise per User pořídit pouze ve smlouvách pro velké zákazníky. Počínaje letošním zářím je však operační systém v uživatelském modelu dostupný i menším společnostem,

a to prostřednictvím pronájemní smlouvy na měsíční bázi – Cloud Solution Provider (CSP) modelu. Současně s tím vznikly dvě edice Windows Enterprise rozlišené mírou funkcionality v oblasti bezpečnosti, a sice edice E3 a E5. Oba produkty se způsobem aktivace chovají jako online služba, k jejich užití je tedy potřeba mít zákaznický tenant ve službě Azure Active Directory a založené uživatelské účty, přes které se pak instalace Windows aktivuje. Edice E5 navíc obsahuje službu Windows Defender Advanced Threat Protection. Shrnuto a potvrzeno, v rodině Windows si firmy mohou nyní vybírat z několika produktů:

- **Windows 10 Professional Full License per Desktop** – výhradně jako OEM nebo jako „krabicová“, případně elektronická licence. Právo downgrade má pouze OEM verze, a není neomezené, na zařízení je možné legálně spouštět pouze takovou verzi Windows, která je výrobcem ještě podporovaná.
- **Windows 10 Professional Upgrade per Desktop** – dostupný formou multilicenčních smluv. Dává neomezené právo downgrade a nemá možnost pořízení Software Assurance.
- **Windows 10 Enterprise Upgrade LTSB per Desktop** – dostupný formou multilicenčních smluv. Dává neomezené právo downgrade a je bez pokrytí Software Assurance.
- **Windows Enterprise E3/E5 per User** – dostupný ve smlouvách MPSA a Enterprise Agreement, kde je licence včetně Software Assurance, a pro menší zákazníky formou modelu CSP. Pozor, v CSP neobsahuje Software Assurance, jako podkladovou licenci vyžaduje Windows 10 Professional a aktivace probíhá prostřednictvím uživatelského účtu ve službě Azure Active Directory.

Změnou prošly i výhody Software Assurance, konkrétně balíček dodatečných technologií MDOP (Microsoft Desktop Optimization Pack), který je součástí SA pro Windows. Funkce App-V a UE-V pro podporu desktopové virtualizace už nyní v MDOP nenaleznete. Jsou však součástí produktů Windows Enterprise E3 a E5.

ENTERPRISE MOBILITY AND SECURITY E3/E5

V tomto případě také nebudeme mluvit o zcela novém produktu, jde o změnu názvu a pár drobných úprav předchůdce, služby Enterprise Mobility Suite. Příjemné je, že zažitá zkratka EMS nám zůstala ©. Kromě změny názvu však došlo také k rozdělení služby na dvě funkčně rozdělené edice. Stejně jako u Windows (a už předtím u Office 365), i tady Microsoft používá názvy E3 a E5. Obě služby obsahují Windows Intune, Azure Active Directory Premium (ADP) a Azure Information Protection Pre-

mium (IPP), což je nový název pro Azure Rights Management. Ve funkcionalitě služeb ADP a IPP se však liší. Zatímco EMS E3 obsahuje služby v úrovni Plan 1, v edici EMS E5 nalezneme služby v úrovni Plan 2 a navíc také službu Microsoft Cloud App Security pro kontrolu a ochranu cloudových aplikací. Zajišťuje tak vyšší ochranu uživatelů v oblasti správy identity a přístupu a pro ochranu dokumentů přináší nabídku automatické klasifikace souborů nad rámec standardní manuální.

OFFICE 365 ENTERPRISE E3/E5

Příchod plánu E5 není úplně událostí posledních měsíců, vzhledem k tomu, že byl představen již v prosinci 2015. My jsme o něm psali už v březnovém čísle softwarového QUASu. Office 365 E5 nahradil původní plán E4, a to více než důstojně, jelikož přinesl o kus bohatší funkcionalitu. Připomeňme si však, co nám aktuálně dostupné sady služeb Office 365 přináší, protože úzce souvisí s ostatními produkty zde zmíněnými.

Sady Office 365 jsou balíčky služeb pro kompletní zajištění potřeb moderního kancelářského pracovníka. Nalezneme v nich Exchange Online pro poštovní služby, SharePoint Online pro řízení, správu a sdílení dokumentů, Skype for Business pro interní i externí komunikaci a v neposlední řadě také aplikace Office. Plány Enterprise v edicích E3 a E5 se v těchto službách téměř shodují, plán E5 však navíc přináší pokročilé funkce pro analýzu dat v podobě produktů Power BI a Delve Analytics, pokročilé vestavěné centrum pro dodržování předpisů Advanced eDiscovery a vyšší míru zabezpečení s rozšířenou ochranou před internetovými útoky. Plán E5 je také nositelem práva na užití Skype for Business pro volání do veřejné telefonní sítě.

SECURE PRODUCTIVE ENTERPRISE E3/E5

Dalším novým pojmem na seznamu produktů Microsoft je Secure Productive Enterprise (SPE). Ve skutečnosti se však ani v tomto případě o zcela nový produkt nejedná. Předchůdcem SPE je totiž poměrně nedávno uvedený produkt Enterprise Cloud Suite. Kromě změny názvu i tady došlo k rozdělení na dvě funkčně odlišné edice.

SPE je vlastně balíček technologií a služeb, které dohromady vytvářejí komplexní zajištění běžných IT potřeb každé společnosti. Jde o kombinaci Office 365 Enterprise, Enterprise Mobility and Security a licence Windows Enterprise per User. A jak už předchozí odstavce naznačují, SPE E3 obsahuje tyto licence v základní funkcionalitě, shodně označené jako E3, zatímco edice E5 obsahuje nejvyšší dostupnou funkcionalitu.

Dobrou zprávou je, že zatímco předchozí balíček ECS byl dostupný pouze zákazníkům velkých

smluv, jeho nástupce bude možné pořídit i prostřednictvím modelu CSP pro společnosti jakékoliv velikosti v podobě předplatného na měsíční bázi.

WINDOWS SERVER A SYSTEM CENTER 2016

Letos nás čeká ještě jedna zásadní licenční změna. Týká se jednoho z nejrozšířenějších produktů společnosti Microsoft, serverového operačního systému. Z licenční politiky podle počtu procesorů přechází Microsoft na licenční řešení podle počtu jader, které lépe odpovídá způsobu užívání a škálování řešení. Podrobně jsme změny v licenčním řešení popsal v předchozím čísle našeho magazínu. Nejzásadnější je, že nás v nové verzi pro určení počtu potřebných licencí bude zajímat nejenom počet fyzických procesorů, ale také počet fyzických jader v serveru. Pro určení potřebného počtu licencí nám však nestačí pouze spočítat jádra. Dále budeme muset také uplatnit dvě pravidla, která určují minimum přidělených licencí, a sice minimálně 16 licencí přidělených fyzickému serveru a minimálně 8 licencí pro každé CPU.

Novinkou platnou již od února letošního roku je možnost uplatnit licence Windows Server pro použití v cloudovém prostředí Microsoft Azure. Za každou licenci s aktivním pokrytím Software Assurance si můžeme v MS Azure spustit jeden virtuální stroj s až 16 jádry, nebo dva virtuální stroje s až 8 jádry s operačním systémem Windows Server, ale platit budeme pouze cenu virtuálního stroje bez operačního systému.

Změny licenční politiky se však netýkají pouze serverového operačního systému, ale také rodiny produktů System Center, navržených pro komplexní správu serverového prostředí. Pro zajištění jednoduché správy Microsoft již v předchozí verzi 2012 sjednotil licenční politiku a ediční rozdělení produktů Windows Server a System Center. Jinak tomu nebude ani v nové verzi 2016. Stejně změny licenční politiky jako u Windows Serveru tedy můžeme očekávat i u licencí System Center. Podrobnější popis nadcházejících změn naleznete v předchozím čísle softwarového QUASu či na našem webu.

Změny licenční politiky či produktové skladby jsou v dnešním dynamickém IT světě na denním pořádku. Odpovídají potřebám uživatelů a jejich rozličným požadavkům a možnostem. Sledovat licenční změny je náročné jak časově, tak odborně. Pro naše konzultanty je však studium licenční politiky více koníčkem než zaměstnáním a rádi se o své specifické vědomosti a zkušenosti dělí, aby našim klientům usnadnili IT život v mezích právní čistoty. Neváhejte toho využít.

■ Zuzana Sobotková ■

KONEČNĚ JE TU LEPŠÍ CESTA K MICROSOFT ONLINE SERVICES

> *Společnost Microsoft nabízí rovný tucet způsobů, jak si pořídit její produkty a služby. Zkusíte si na tři z nich vzpomenout? Dnes přinášíme zprávu o šťastné třináctce – novém modelu pro dodávání cloudových služeb O365, Azure a nástrojů Dynamics Online. Je to program Cloud Solution Provider (CSP). Něco, co tu nás docela citelně chybělo.*

Cloud Solution Provider (CSP) je model určený především pro spolupráci klientů z nejručnějších oborů a profesí s firmami, které poskytují odborné služby v IT. Spojuje a integruje komplexní technologické řešení, které provozuje společnost Microsoft, s nadstavbovými službami, které k němu doplňují partner. Jeho úlohou pak je poskytnout především technickou podporu, služby migrací, konzultací, provozu IT, uživatelskou podporu, ... a zároveň s tím dodat licence pro přístup k Microsoft Online Services, jakými jsou Office 365, Azure a Dynamics 365 (nové komplexní řešení obchodních potřeb, založené na CRM Online a online variantách ERP systémů Microsoft AX a NAV).

VÝHODY MODELU CSP PRO ZÁKAZNÍKY

- Online Services splňují vysoké technologické a bezpečnostní nároky za velmi příznivou cenu
- **Měsíční platby**
- Cena je fixována na celý rok
- Pružná (okamžitá) změna v licencích a jejich počtech – ze dne na den
- Žádné vstupní minimum (již od 1 licence)
- Standardní fakturace, ne platba kartou
- Obchodní vztah s tuzemským partnerem – komunikace v češtině, snadná dostupnost, dialog, který umožní lépe nastavit skladbu produktů a služeb
- **Technická podpora od tuzemského partnera**
- Spojení s dalšími službami partnera pro lepší péči o uživatele
- Partner má k dispozici podporu přímo od společnosti Microsoft a také od svého distributora programu CSP (například právě od naší společnosti)
- Model CSP nijak neomezuje možnosti hybridního nasazení, které jednotlivé plány Online Services podporují (tj. rozličně

smysluplné kombinace on-premise, veřejného a privátního, globálního či lokálního cloudu) Pokud už jste s používáním Microsoft Online Services začali, můžete do modelu CSP snadno přejít. Umožňuje totiž sloučit (a kombinovat) různé pořízená předplatná jedné společnosti do jednoho prostředí (např. z modelu Open či přímého nákupu na webu). Přechodem nic neztratíte, můžete jen získat (výhody ze seznamu výše, které se ve starších modelech bohužel neuměly potkat). Je to také příležitost, podívat se i na problémy, které vás trápí dlouhodobě. Například špatné nebo drahé zálohování, špatná dostupnost aplikací, komplikované licenční řešení, nepředvídatelné náklady... Nic z toho není neřešitelné. Každé řešení má samozřejmě svou cenu, ale i tak se vyplatí čas od času přístup revidovat s ohledem na nové možnosti. Abyste se netrápili zbytečně něčím, co už dávno není pravda. Potřebujete-li konzultaci, která vás ve vašich úvahách posune, napište si o ni. Pomůžeme vám najít správnou konfiguraci třeba i včetně správného profesionálního a spolehlivého partnera. Znalost konkrétního prostředí je stejně důležitá jako znalost možností. Vy rozumíte svému podniku, my trhu a jeho nabídkám.

VÝHODY MODELU CSP PRO PARTNERY

Jste-li partnerem, který dodává služby IT koncovým zákazníkům, můžete využít modelu CSP k tomu, abyste sobě i jim usnadnili život. Společně vyladíte optimální nabídku služeb – ať již těch dodávaných společností Microsoft nebo svých – v rámci SPLA, outsourcingu, školení, konzultací, profylaxe, atd. a přidáte dohodnutou představu o průběžné podpoře. Vytvoříte cenový model, který bude této konfiguraci odpovídat, a ten poskytnete zákazníkovi s krásnou možností platit plynule po jednotlivých měsících. Sobě zajistíte pravidelný příjem, kliento-

vi minimální negativní dopad na cash-flow a vám oběma příležitost komunikovat, vylepšovat, rozvíjet vztah a službu pro stravitelných kouscích, které uživatelé dokáží pojmout a skutečně využívat. Otevře se vám prostor pro dosažení větší spokojenosti zákazníka, a tedy pro získání trvalejších vazeb, které udělají dobře jak jeho, tak vašemu byznysu. Každá strana se bude moci soustředit na to, v čem vyniká a v čem je jádro a smysl její existence. Samozřejmě – ideální páry „zákazník-dodavatel“ této nirvány uměly dosáhnout už dříve, dokud tu CSP nebylo. Ale současné možnosti k tomu přímo vybízejí a bylo by smutné (a do budoucna nestraťtecké) jich nevyužít. CSP je nová vlajková loď mezi obchodními modely společnosti Microsoft.

Právě rozvíjí plachty a během pár roků všem starším variantám prostě ujede. Vy si ji ujet nenechte. Chopte se téhle příležitosti bez odkladů. Nevíte jak? Poradte se. Svět IT se mění. A s tím je potřeba nejen počítat, ale raději i něco dělat. CSP se k tomu báječně hodí. Má smysl pro organizace s 1 až 1000 uživateli – a konečně je tu! Těšíme se na vaše otázky. Ptejte se na cokoli, co potřebujete vědět, abyste mohli využít model CSP ku svému prospěchu – at již jste v postavení odběratelů nebo dodavatelů služeb IT. Je to nové, je to neznámé, může to budit nedůvěru – ale jedno je jisté: má to potenciál. Proto byste si měli brzy udělat vlastní obrázek o jeho přednostech.

▪ Darina Vodrážková ▪

HACKER
Fest2016
www.hackerfest.cz



DOPIS, KTERÝ JSEM SI NEPŘÁL DOSTAT

> *Léto, slunce, moře, čerstvé ryby a ovoce, Mojito, ... pěkná dovolená to byla. Jen tak přemýšlím, kdy jsem naposledy někomu poslal klasickou papírovou pohlednici. Vybrat pohled, sehnat známku, dokázat najít poštovní schránku (budete se divit, ale ne všude vypadají jako u nás!) a doufat, že papírový pozdrav, ať s menším či větším zpožděním, opravdu dorazí... někdy to bylo docela dobrodružství. Na druhou stranu i mě vždy potěšilo najít ve schránce poštu, která ke mně dorazila přes půl světa, a člověk se mohl pousmát nad zkratovitými popisky či nesmyslnými vzkazy napsanými v prázdninovém opojení. Do kanceláře vcházím ještě s myšlenkami na pivní táceky, co mi kdysi přišel s nalepenou známkou, a beru do rukou vyzehlený dopis ležící na stole. Trhám obálku a pomalu mě opouští očekávání, že by to snad přeci jen byl nějaký pozdrav z exotických dálek. Pročítám text a moje oči a mozek se zastavují na slovech software – kontrola – licence. Je mi tak, jako bych právě vystoupil z klimatizovaného letadla na letišti na Kanárských ostrovech. Horký závan vzduchu mě posadil do křesla. Přemýšlím. Naštěstí v této době nemusím psát prosbu o radu či pomoc, protože než by ho posel či pošták donesl, mohlo by být už po mně. Rovnou volám „příteli na telefonu“. Nemůžu být nejlepší ve všem. Ano, vyhrál jsem sice soutěž „kdo vydrží být déle zakopaný v písku na pláži“, ale licenční politiku přenechám odborníkům. Trochu nesouvisle drmolím do telefonu: „bude u nás softwarový audit, kontrola, ...to musíme všechno nějak dát do pořádku, ...my to tedy v pořádku máme, ale ono to slovo „pořádek“ je dost relativní, že? Měnili jsme člověka, co se o to staral, v účtárně přecházeli na nový účetní systém ..., všechno přeci nakupujeme legálně, tak co tedy chtějí kontrolovat?“ Na druhé straně telefonu se ozve: „Dobře, dobře. A jaká byla dovolená?“ „A co přesně se v tom dopisu od Microsoftu píše? Kontrola nebo audit?“ Moje amatérská odpověď a otázka v jednom: „A není to jedno?“ Hlas v telefonu se pousměje a říká: „To tedy není. Je v tom docela velký rozdíl.“*

Shrnutí aneb Kapesní průvodce

- **Neignorujte** pohlednice Microsoftu
- **Neodkládejte** zbytečně kontrolu ani audit, a už vůbec ne na déle jak 6 měsíců
- Po zahájení auditu **nedělejte** hromadné odinstalace žádného softwaru
- Po zahájení auditu **nenakupujte** hromadně software, abyste dorovnali licence, do výsledku auditu se to nebude počítat
- **Nepouštějte se** do kontroly ani do auditu bez kvalifikované pomoci
- **Nenechávejte svá zavazadla bez dozoru. Neriskujte a sjednejte si pořádné pojištění na cestu.**

Volejte DAQUAS

V první řadě a pro všechny případy je dobré si uvědomit, že Microsoft (a jakýkoli jiný autor softwarového díla) má právo u svých zákazníků kdykoli provést kontrolu dodržování licenčních podmínek a ujednání, tak jak jsou stanovené v dokumentu Terms and Condition (a jakýchkoli jiných licenčních podmínkách). Pokud se tedy Microsoft rozhodl poslat vám tento pozdrav, může zvolit jednu ze tří úrovní ověření, že jednáte v souladu s podmínkami, s nimiž vám přidělil právo užití produktu. První, nejméně formální, je vybidnutí k provedení interní **self-certification**. O stupeň výše je **výzva k provedení softwarové kontroly** a třetí, nejvyšší úroveň je **oznámení o provedení řízeného auditu**.

SOFTWAREVÁ KONTROLA

Jedná se o aktivitu týmu Microsoft SAM (Software Asset Management), který touto cestou zjišťuje, zda jeho zákazníci mají všechny potřebné licence a také zda je umí správně nasadit a využít. Rozhodně se vyplatí na výzvu zareagovat a poslat odpověď ve smyslu, že rozumíte a vyhovíte požadavku. Rovnou se pokuste najít termín, kdy by mohla kontrola proběhnout, a tento termín opatřete relevantními důvody, zvláště pokud potřebujete kontrolu odložit, protože na její provádění zrovna nemáte prostor kvůli jiným činnostem. (Budete-li však kontrolu oddalovat příliš či bez pádného důvodu, riskujete přehoupnutí formy kontroly rovnou do řízeného auditu.)

Pokud vám není zcela jasný rozsah kontroly, nebojte se přímo zeptat. Na této úrovni jde často jen o kontrolu vybraných oblastí (produktů, typů licencí), nikoli celopodnikového softwarového prostředí.

Jelikož takovátto pohlednice od Microsoftu může způsobit ve firmě lehkou paniku, zda „je DOOPRAVDY VŠE jak má být“, a zda víme „jak to VŠE má vypadat“, doporučujeme kontaktovat spoleh-

livého profesionála, který vám pomůže **prorazit cestu neprostopunou džunglí** a dát dohromady včas veškeré potřebné informace a dokumenty. Co třeba DAQUAS? ☺

Zjistí-li se při kontrole nesrovnalosti v licenčním pokrytí, máte povinnost licence co nejrychleji dorovnat, ale obvykle vás nepostihne pokuta, na kterou má autor nárok (1,75násobek ceny scházejících licencí). Chybějící licence rychle dokoupíte za sjednaných cenových podmínek. **Stejně jako si na letišti můžete připlatit zavazadlo, pokud je vaše drahá polovička zapoměla k letence koupit, nebo jste si prostě nakoupili tolik suvenýrů, že máte nadváhu.** Po skončení kontroly budete mít v licencích příjemný pořádek a hlavu plnou motivace, proč zažít politiku SAM a jak nastavit vnitrofiremní procesy, aby to příště proběhlo ve větším klidu. Bez infarktu a nečekaného průvanu na účtě.

... čas na to Mojito ...

ŘÍZENÝ AUDIT

Pokud vám ovšem přistane na stole tato vyšší forma pozdravu, bude mít celá akce zcela jiný kolorit a průběh. Je vhodné poslat reakci, kde vyjádříte své srozumění s chystaným auditem, popíšete kroky, které začnete v tomto směru podnikat, a deklarujete svou veškerou součinnost. **Možná vás při tom budou provázet podobné pocity, jako když si s domorodci domlouváte prohlídku podzemní jeskyně, vůbec nevíte, co říkají, prostě jim vše od-souhlasíte a necháte se vést do tmy s pevnou nadějí, že živí a zdraví zase jednoduše pozemské světlo. Nebojte, nějaké je i na konci tohoto tunelu.** Audit samotný neprovádí ani Microsoft, ani vámi vybraná firma. Touto činností jsou pověřené externí auditorské firmy z **velké čtyřky**: KPMG, Deloitte, Ernst & Young nebo PWC. Externí auditor má přísné procesy a postupy a jako nezúčastněná třetí strana se snaží dostat svému poslání a zachovat si svou korektní reputaci. Rozhodně nemá v úmyslu se po vás vozit, nebo vám škodit. Ani vás nebude omlouvat a uklízet za vás. Na rozdíl od **kontroly**, zde nebudete mít tolik možností na vyjednávání, např. co se týče stanovení termínu auditu. Máte-li ovšem vážné business důvody na odklad auditu v rozmezí do 6 měsíců, možnost tu stále je. Mimochodem, ovšem stále platí pravidlo, že na nákupy licencí (tzv. Panic Purchases), které se odehrávají v čase **po** oznámení kontroly, se pohlížejí jinými očima a o to podrobněji se zkoumají záznamy o tom, od kdy daný software organizace používá.

I v tomto případě se rozhodně vyplatí kontaktovat profesionály, kteří vám pomohou obdobím auditu „projít a přežít“. Urychlíte a usnadníte tím průběh auditu a sobě ušetříte hlavně nervy. Nezapomeňte, že je vždy na uživateli, aby uměl věrohodně prokázat, že ustanovení licenčních podmínek **do-držuje**. Autor (či jej zastupující organizace) se

nemusí lopotit s prokazováním opaku. Tak praví autorský zákon... Howgh.
... čas na Cuba Libre...

SELF-CERTIFICATION

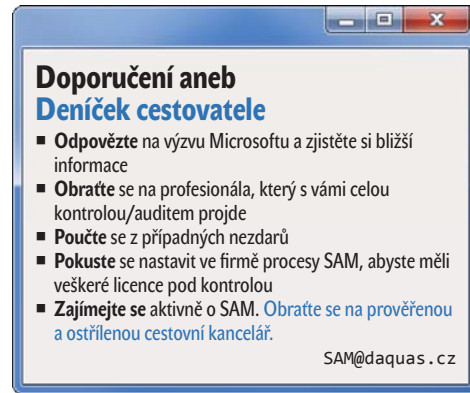
Třetí cesta, jak zvenčí iniciovat softwarovou kontrolu, je výzva k provedení Self-Certification. Během tohoto procesu obdržíte od Microsoftu dotazníky, pracovní listy nebo online-formuláře, kam vyplníte údaje o svých licencích a technologiích. Je důležité poskytnout přesná data a zodpovědět všechny dotazy. Kvalita a úplnost informací může ovlivnit rozhodnutí o případné výzvě ke kontrole či auditu ve vaší firmě. Pokud při interním šetření zjistíte licenční nesrovnalosti, jednoduše stav hodně rychle narovnáte dokoupením potřebných licencí a opět obvykle vyvážnete bez pokuty.
... čas na špenátové smoothie ...

A PAK JE TU JEŠTĚ ČTVRTÁ MOŽNOST. BEZ CESTOVKY.

To ovšem nutně neznamená, že zcela na vlastní pěst. Licence si můžete dát do pořádku i sami, aniž by vám k tomu nutně musela přijít výzva, která za vás rozhodne, kdy to budete dělat. Uvažujete-li o tom, spojte se s námi. My vám s tím úklidem

pomůžeme (ve dvou se to lépe táhne) – a hlavně: upozorníme vás na chyby, které dost možná sami nevidíte. (To totiž bohužel neznamená, že tam nejsou a že je nevidí někdo jiný.)
Nebojte se licencí. Máte nás.

▪ Petra Zikmundová ▪



PRO MILOVNÍKY TABULEK ANEB GPS

Fáze	KONTROLA	AUDIT
Smíření se se skutečností/akceptace požadavku	Výzvu neignorujte.	Oznámení neignorujte!
Určení rozsahu	Zjistěte od odesílatele, čeho přesně se má kontrola týkat.	Audit bude probíhat nad celou licenční strukturou, na základě vašich licenčních smluv.
Doporučení a podpora	Obracejte se profesionály. Pomůže vám to. SAM@daquas.cz	
Odklad	Máte-li relevantní důvody pro odklad kontroly, lze termín oddálit.	Máte-li závažný business důvod, je možné dohodnout zahájení auditu nejpozději do 6 měsíců. (Nevyhnete se tím kontrole za předcházející období.)
Termíny	Nejsou předem stanovená žádná formální data.	Pevně stanovený začátek auditu. Konec auditu neurčen.
Průběh	V jednání.	Striktní postupy a procesy.
Výsledek – při zjištění licenčních nesrovnalostí	Dokoupení licencí. Doporučení nápravných opatření.	Dokoupení licencí za ceny aktuálního ceníku plus pokuta.
Náklady	Náklady na kontrolu nesete sami.	Náklady na audit ponese vaše firma v případě, že audit najde nesrovnalosti nad 5 % licencí per produkt.

ENTERPRISE CLOUD SUITE JE MRTEV! AŽ ŽIJE SECURE PRODUCTIVE ENTERPRISE!

> Mnozí z vás si ještě ani zkratku ECS nestihli bohužel osvojit a společnost Microsoft již uvádí jejího nástupce v podobě SPE. Jaké technologie v sobě tato nová zkratka skrývá? Proč by vás při obnově licencí vaší společnosti měla zajímat? A proč přibyl další typ licence pro Windows 10? Protože všichni chtějí mít bezpečný a produktivní podnik, no ne?

Co si tedy představit pod zkratkou SPE – je to:

- Kombinace technologií pro produktivitu
- Kombinace technologií pro bezpečnost
- A to dohromady zabaleno do sexy licenčního balíčku

Pojďme se podívat na jednotlivé dílky této skládačky.

ENTERPRISE MOBILITY + SECURITY

Prvním dílkem SPE je nám již dobře známá zkratka EMS. Pokud jste pravidelnými čtenáři, pamatujete, že jsme tento akronym rozepisovali jako Enterprise Mobility Suite. Protože však tato sada produktů doznala značného rozšíření, změnil se i význam této zkratky na Enterprise Mobility + Security. A skládá se nyní z více produktů. Jejich skladba byla rozdělena podobně jako plány Office 365 do balíčků E3 a E5, aby byl zjednodušen jejich nákup v rámci celkových balíčků.

Jaký dopad bude mít tato změna na zákazníky, kteří již zakoupili původní plány EMS? Původní nabídka je transformována do plánu E3, zatímco nová sada E5 bude dostupná v posledním čtvrtletí tohoto roku. Původní Azure Active Directory Premium bude přejmenován na plán P1. Plán P2 pak bude obsahovat i Identity Protection a Privileged Identity Management ke konci třetího kvartálu tohoto roku. Původní plány Azure Rights Management Premium se stanou plánem P1 v posledním čtvrt-

letí tohoto roku a plán P2 pak bude navíc oproti plánu P1 obsahovat i automatické klasifikace a štitkování, taktéž na konci roku. V jednotlivých balíčcích jsou i tyto nové služby:

AZURE ACTIVE DIRECTORY IDENTITY PROTECTION

Na základě přihlášení z neznámých lokalit, potenciálně nebezpečných zařízení si může vyžádat ověření druhým faktorem, nebo notifikovat správce, nebo přihlášení zakázat. Novinkou jsou i podmíněné přístupy do Office 365 podobně, jako známe z lokálního ADFS, i bez jeho užití. Určité lokace je možné zakázat pro přihlášení zcela.

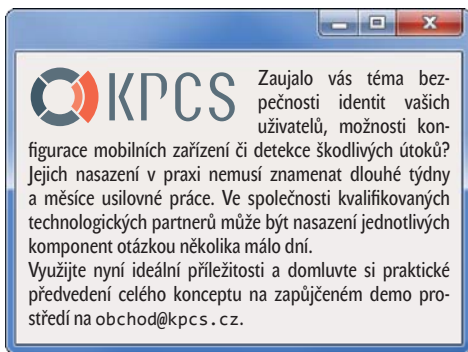
AZURE ACTIVE DIRECTORY PRIVILEGED IDENTITY MANAGEMENT

Správci již mohou pracovat v kontextu svých účtů i bez oprávnění administrátora. Toto oprávnění si mohou po schválení nebo automaticky nechat přiřadit jen na dobu nezbytně nutnou i bez toho, že by potřebovali druhý účet. K dispozici je přehled oprávnění v čase, důvody pro přiřazení i možnost jejich schvalování. Řídit lze takto všechny vestavěné role v Office 365, a to i pro delegovanou správu.

MICROSOFT CLOUD APP SECURITY

Služba určená pro analýzu síťových logů, která dokáže identifikovat online aplikace, k nimž přistupují vaši uživatelé možná bez vašeho vědomí. K tomu nabízí samozřejmě možnost aplikovat bezpečnostní pravidla, politiky DLP, které jsou přednastaveny, nebo si je vytvoříte, případně za vás i v těchto službách hlídá možné nekalé události, podobně jako to dělají další součásti balíčku přímo pro Office 365.





AZURE INFORMATION PROTECTION

Ochrana informací pomocí Azure RMS (Rights Management Services) rozšířená o uživatelsky jednoduché štitkování obsahu, které dokáže efektivněji chránit informační aktiva, ať se již nalézají prakticky kdekoli.

MICROSOFT INTUNE MOBILE APP MANAGEMENT

Správa mobilních zařízení je důležitým článkem firemní bezpečnosti i uživatelského komfortu. V rámci Microsoft Intune je ovšem možné spravovat i mobilní aplikace. Zda je dovoleno kopírování obsahu mezi firemními a soukromými aplikacemi, jak se chová zálohování, že bude jejich obsah chráněn při ztrátě zařízení. Tyto a další scénáře jsou jasně v případě, kdy je zařízení pod správou MDM (Mobile DEVICE Management). Komponenta tohoto řešení MAM (Mobile APP Management) ovšem dokáže fungovat i na zařízeních, která v MDM nejsou zahrnuta. Například na domácím zařízení nebo zařízení dodavatele. I na nich dokážu zajistit bezpečný přístup k firemním datům, aniž bych zmenšil uživatelský komfort.

MICROSOFT ADVANCED THREAT ANALYTICS

A nejdůležitějším produktem je ATA, která slouží pro detekci nebezpečného chování a činnosti v rámci lokální AD. Novinkou jsou zde odlehčené brány, které opět usnadňují nasazení celého produktu, a vyšší integrace se SIEM řešeními třetích stran.

Novinek v rámci jednotlivých služeb je tolik, že by to vydalo na samostatný článek. Tak snad někdy příště...

SECURE PRODUCTIVE ENTERPRISE

V neposlední (a pro mnohé v první) řadě byla sada ECS, nyní SPE, licenčním balíčkem, který umožnil získat výhodněji předplatné pro ná-

stroje produktivity a nástroje bezpečnosti. Tato výhoda trvá i nadále především díky možnostem předplatného na uživatele, jejichž počet se může variabilně měnit s velikostí organizace, a zároveň umožňuje dynamickou skladbu jednotlivých plánů. Obsahem i dále zůstávají licence na lokální instalace System Center Configuration Manager (SCCM) pro integraci s Microsoft Intune, výhody MDOP balíčků v rámci Software Assurance Per User a další. Více o licencích najdete v článku na straně 21. A samozřejmě: způsoby nasazení i licenčního pokrytí pro konkrétní potřeby vaší organizace vždy doporučuji konzultovat s odborným partnerem.

Takže: Stejně jako EMS doznalo rozdělení do plánu E3 a E5, použijte podobné dělení i SPE. To navíc s dopadem i na licence Windows 10.

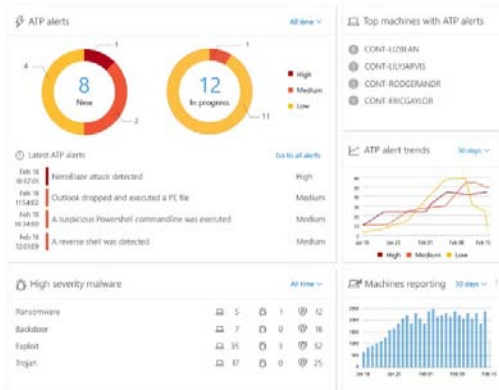
WINDOWS 10 ENTERPRISE

Původní licence Windows 10 Enterprise jsou v tomto případě pořízeny transformovány do takzvaného plánu Windows 10 Enterprise E3. A k nim samozřejmě přicházejí licence Windows 10 Enterprise v plánu E5.

Ovšem nemusíte se bát, že by se jednalo o skutečně předplatné, kdy vám jednoho dne přestanou Windows fungovat, pokud byste nezaplatili. Plán E3 je pouze přejmenováním současné edice Windows 10 Enterprise tak, jak nyní v rámci Anniversary Update bude na discích ležet a v paměti běžet. Jedná se o pokračování výhody Software Assurance v licenčním modelu Per User. Modelu Per Device se tento benefit nijak netýká a nebude pro něj pravděpodobně ani k dispozici.

WINDOWS DEFENDER ADVANCED THREAT ANALYTICS

Oproti tomu E5 ovšem skutečně obsahuje předplatné, a to v podobě nové online služby Windows Defender Advanced Threat Analytics.



Ve zkratce: Jedná se o komponentu lokální instalace Windows, která na rozdíl od běžného Defenderu, jenž hlídá nekalé činnosti z hlediska virových definic, sbírá informace o činnostech do online služby, která je zpětně vyhodnocuje. Na vyhodnocení používá nejen metody strojového učení na velkém vzorku dat, ale i detekci, které jsou přidávány na základě nových a nových technik útoků. Dokáže tak odhalit i na první pohled nesouvisící aktivity, které mohou vést k virové nákaze či útoku na konkrétní počítač. Tato komponenta sbírá aktivity nejen lokální, jako je vytvoření souboru, procesu, služby, ale i online, jako je komunikace s IP adresami, webovými službami či celkové chování systému.

V praktickém příkladu: Pokud zkopíruji cmd.exe do jiného adresáře, jedná se stále o korektní činnost. Pokud je spustím, jedná se stále o korektní činnost. Pokud ta začne komunikovat s IP adresou v Internetu, jedná se stále o korektní činnost. To-li v řeči antivirového programu. Ovšem ve chvíli, kdy do hry vstoupí tento nástroj, vypadá situace jinak. Kopíruji cmd.exe do jiného adresáře, jedná se o korektní operaci, ovšem lehce nestandardní, zůstáváme v zelené. Pokud je spustím, jedná se o více nestandardní činnost, přepni do oranžové. Komunikuje s IP adresou v Internetu, která je označena jako součást hackerského útoku, přepni do červené, zahlas poplach, informuj správce.

PLÁNY SPE

A jak tedy budou licenční plány SPE vypadat? Vcelku jednoduše. Půjde o dvě samostatné nabídky E3 a E5, stejně jako jsme zvyklí u licencí Office 365.

Secure Productive Enterprise E3 Formerly Enterprise Cloud Suite(ECS)	Secure Productive Enterprise E5 NEW
Office 365 E3	Office 365 E5
Enterprise Mobility + Security E3	Enterprise Mobility + Security E5
Windows 10 Enterprise E3	Windows 10 Enterprise E5

OFFICE 365

V našem seznamu poslední, ale pro fungování společnosti nejdůležitější komponentou SPE jsou samozřejmě služby Office 365. Ty obsahují nám již známé služby a technologie pro zajištění e-mailové komunikace Exchange Online, audio a video konferencí Skype for Business, dokumentového systému SharePoint Online, firemně osobního úložiště OneDrive for Business, předplatného



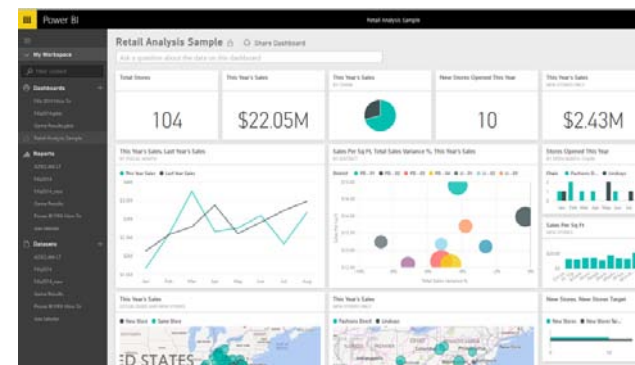
sady Office 365 ProPlus pro pět zařízení uživatele, firemní sociální síť Yammer Enterprise a další. Do plánů Enterprise přibylo i několik nových služeb.

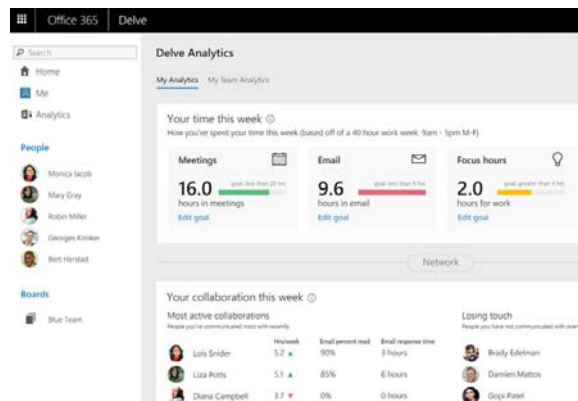
OFFICE 365 PLANNER

Jak název napovídá, jedná se o službu podporující organizaci a plánování úkolů v menších týmech napříč firmou. Tyto úkoly jsou spjaty s novými Office 365 Groups. Jedná se o mezikrok mezi úkoly v aplikaci Outlook nebo na webu SharePoint a plnohodnotným řízením projektů v Project Online. S ním je plánována integrace do budoucna. Práce s úkoly je možná zatím ve webovém prohlížeči, ale na obzoru je plnohodnotná mobilní aplikace. Vizálně předehledné projekty bez složitosti plného Project Online, to je právě Planner. Planner je dostupný ve všech Enterprise plánech.

POWER BI

Online analýza, prezentace, transformace dat do přehledných reportů v rámci Business Intelligence, jehož implementace netrvá roky, ale dny. Reporty, které si může kdekoli a online s živými daty zobrazit pracovník, manažer či externí partner, jsou velkou přidanou hodnotou vyšších plánů Enterprise. Datovým zdrojem může být lokální SQL Server, online data z Google Analytics či Salesforce a desítky jiných. Vizualizace i dotazování na jednotlivá data dokáže toto BI našeptávat samo – i obyčejným lidem ☺.



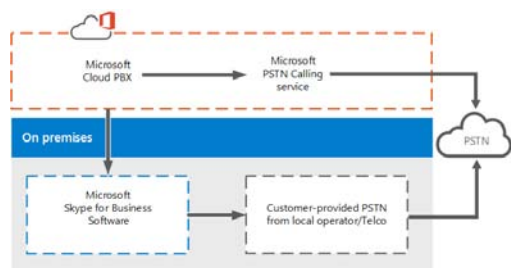


OFFICE DELVE ANALYTICS

Pokud jste si osvojili službu Delve pro vyhledávání, doplněk Analytics posune na vyšší úroveň osobní produktivitu. Ve službách Office 365 sbírá informace o vašich schůzkách, zpracované elektronické poště, práci na dokumentech a dalších činnostech. Samozřejmě jen v případě, že k tomu explicitně svolíte. Na konci týdne pak získáte přehledně informaci o tom, kolik času jste strávili odpovídáním na e-maily, jaká je vaše reakční doba určitému kolegovi, kolik schůzek jste absolvovali po pracovní době a další zajímavá čísla pro vás jako zaměstnance, ale především i jako manažera týmu, jehož čísla jsou případně také analyzována. Opět výhoda vyššího E5 plánu Office 365.

MEETING BROADCAST, CLOUD PBX, PSTN CONFERENCING A CALLING

Nejvíce viditelnou novinkou nyní zčásti dostupnou i v České republice je možnost využít plnohodnotné telefonie v rámci nasazení Office 365 bez nutnosti ponechat či dokonce pořídít lokální komponenty. Vaše online

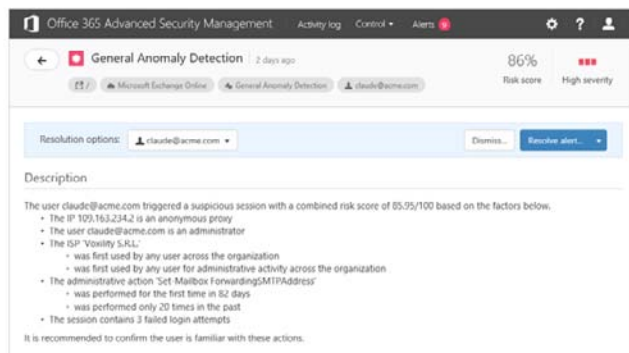


schůzky ve Skype for Business mohou získat telefonní číslo i pro externí účastníky, uživatelům se mohou lidé dovolat tak, jako by měli na stole klasický telefon. S pomocí služby Meeting Broadcast mohou uspořádat online konferenci a prezentaci až pro tisíce účastníků. Opět, čím vyšší plán Office 365, tím vyšší funkce.

ADVANCED SECURITY MANAGEMENT

Správcům online služeb a především manažerům bezpečnosti radost udělá jedna z posledních novinek, které si představíme, a tou je vylepšená konzole pro správu a reportování bezpečnostních aktiv v rámci Office 365. Oproti bezpečnostním reportům v Azure AD Premium,

které se starají o přihlašování, tento nástroj pomocí Management API hlídá jednotlivé události v Office 365. Přihlášení, stažení souborů, spuštění příkazů PowerShell, změnu účtů a další stovky událostí. Ty si pak spojuje a identifikuje nebezpečné aktivity a dokáže jim zabránit či identifikovat je administrátorovi pro jejich řešení. Nepřihlásil se uživatel sedící v Praze náhle v Číně a nezačal stahovat celý obsah našeho SharePoint portálu?



PRODUKTIVITA A BEZPEČNOST NA CESTÁCH

Jak vidíte, nástrojů, jak se vypořádát s výzvami moderní doby, máme hned několik. Umějí skvěle žít spolu, stejně tak odděleně. Jistě si mezi nimi vyberete ten, který se hodí právě vám a vaší společnosti. A to za výhodných licenčních i cenových podmínek, ale to je již na samostatný článek.

■ Petr VÍK | KPCS CZ, WUG ■

(Článek vznikl původně pro zpravodaj TechNet Flash, o němž píšeme na straně 8.)

JEDNA LICENCE VLÁDNE VŠEM (SPE)

> Nabídka produktů společnosti Microsoft se od začátku října obohatí o Secure Productive Enterprise. Ve skutečnosti se jedná o produkt Enterprise Cloud Suite v novém kabátě obohacený o nové funkce a také s několika změnami v prodejním modelu. SPE je skladební licence navržená pro kompletní zajištění IT potřeb společnosti. O novinkách ve funkcionalitě obsažených produktů jste se dočetli v předchozím článku. Pro doplnění celé skládačky vám však ještě přinášíme informace o možnostech využití licencí SPE v hybridních IT prostředích, kde pokrývá užití online i onsite technologií.

Už několik posledních let vás, milí čtenáři, upozorňujeme, že budoucnost IT je v cloudových technologiích, které už teď zajišťují rozličné IT potřeby ve většině společností. Důvodů pro tento trend, zjevný u všech výrobců softwaru, je hodně. Z pohledu zákazníka jde zejména o vysokou dostupnost, maximální flexibilitu, nízké vstupní náklady, odbourání nákladů na provoz a správu hardwaru a v neposlední řadě také zjednodušení licenčního modelu. Přes rozličná pozitiva této cesty je však nemožné adoptovat cloudové technologie zcela okamžitě a v některých případech není cloudové řešení vůbec vhodné. Logická je tedy cesta postupného přechodu tam, kde to dává smysl, a tam, kde to možné není, užití onsite řešení. To ovšem znamená využití hybridního řešení – tedy zajištěného z části technologiemi cloudovými a z části on premise.

Microsoft, jakožto majitel jednoho z největších produktových portfolií na trhu IT, si tuto skutečnost plně uvědomuje a licenční modely svých online produktů navrhuje vždy tak, aby tento způsob užití podporoval. Zákazníkům tak umožňuje plánovat přechod do cloudu tak, jak to zrovna jim dává smysl s ohledem na jejich možnosti a plány. Produkt **Secure Productive Enterprise (SPE)** je ve skutečnosti nejkomplexnějším řešením běžných IT potřeb společnosti. Skrývá v sobě nástroje pro produktivitu i nástroje pro správu a ochranu prostředí. SPE je dle dostupné funkcionality rozdělen na dvě edice, E3 a E5, které se skládají ze tří hlavních produktů: Office 365 Enterprise E3/E5, Enterprise Mobility and Security E3/E5 a Windows Enterprise E3/E5.

OFFICE 365

Online produkt pro zajištění produktivity uživatelů obsahuje technologie pro poštovní řešení (Exchange Online), ukládání a sdílení dokumentů (SharePoint Online), komunikaci (Skype for Business Online) a k tomu balík aplikací k plnohodnotné-

mu využití všech funkcí (Office Pro Plus). Uživatel, jenž má přidělenou licenci SPE, má následně právo využít tyto technologie nejenom v cloudovém prostředí, ale také v prostředí onsite bez nutnosti klientských přístupových licencí. Kupříkladu, pokud se zákazník rozhodne nasadit Exchange Server v hybridním scénáři, tedy s využitím jak Exchange Online, tak Exchange Serveru nasazeného v prostředí společnosti, pak uživatelé s licenci SPE nebudou k nasazenému Exchange Serveru potřebovat žádný Exchange CAL. Přístup k serveru je zajištěn již samotnou službou SPE. Díky tomuto právu tedy licence SPE zastupuje následující sadu klientských přístupových licencí:

- Exchange Server CAL Standard a Enterprise
- SharePoint Server CAL Standard a Enterprise
- Skype for Business CAL Standard a Enterprise (edice SPE E5 navíc ještě i Plus CAL)

S uvedením produktu SPE však přináší Microsoft ještě další zajímavý benefit pro hybridní prostředí – pokud se rozhodnete nasadit i onsite aplikační servery odpovídající cloudovým technologiím obsaženým v balíčku, licence na dané servery také nebudete muset pořizovat. Společnost, jež si předplácí licence SPE, má nárok na nasazení Exchange Serveru, SharePointu a Skype for Business Serveru v neomezeném počtu instancí ve svém onsite prostředí. (Pro ty, kteří znají licenční model SPLA, je tohle inovátorské řešení důvěrně známé, a tak si pochvalně mručí „to to trvalo“ ☺. Ovšem je to další důkaz toho, že to Microsoft se zjednodušováním licenční politiky myslí doopravdy vážně.)

Navíc také každý uživatel s přidělenou licenci SPE smí používat jednu instalaci Office Professional Plus, tedy klasického multilicenčního Office, místo Office 365 Pro Plus. Toto právo je zásadní pro zajištění delšího přechodového období, na které si může



Secure Productive Enterprise – licence

zákazník nasazení online varianty desktopových aplikací důkladně naplánovat. Veliké firmy tuhle „stressless“ nabídku rozhodně ocení a užijí.

ENTERPRISE MOBILITY AND SECURITY

Druhá komponenta balíku SPE představuje řešení pro správu a ochranu prostředí. Jde o kombinaci služeb Azure Active Directory Premium, Azure Information Protection Premium a Intune. Pro tento produkt také platí výhody hybridního nasazení. Licence SPE tedy kromě výše popsaných klientských přístupových licencí CAL k serverům pro produktivitu nahrazují také:

- Windows Server CAL
- Windows Server Identity Management CAL
- Windows Server Rights Management Services CAL
- System Center Configurations Manager Client Management License
- System Center Endpoint Protection Client Management License
- Advanced Threat Analytics Client Management License

LICENČNÍ MODEL A POŘÍZENÍ SPE

Sada Secure Productive Enterprise bude v mnoha společnostech optimálním licenčním řešením IT potřeb. Její výhodou je totiž jednotný licenční model, který je založen pouze na počtu uživatelů, a také mnohem nižší náklady na zajištění obsažené funkcionality včetně výhodného cashflow. Společnost si tak zajistí práva na využití všech technologií, ať už v prostředí cloudu nebo onsite dle aktuálních potřeb společnosti.

Licence SPE budou po uvedení na trh na začátku října dostupné prozatím pouze pro velké zákazníky ve smlouvách Enterprise Agreement a MPSA v podobě ročního předplatného. I menší společnosti se však můžou začít těšit. Později bude SPE E3 a SPE E5 dostupné společně s všemi velikostmi také cestou programu Cloud Solution Provider (CSP). Výhodou tohoto programu je maximální míra flexibility dosažená díky měsíčním platbám se změnou počtu uživatelů rovněž na měsíční bázi. (Čtěte v článku na straně 13.)

Pokud už nyní používáte některou z komponent SPE, nebo je vaše licenční řešení postavené na klasických onsite produktech, nezapomínejte. Microsoft nabízí mnoho možností, jak přejít z produktů menšího rozsahu na produkty technicky obsáhlejší formou Step-Up licencí. Dostupné jsou také přídavné licence, které umí rozšířit licence onsite na řešení určené pro hybridní prostředí. Výhody produktu SPE si tedy můžete dopřát kdykoliv. Nemusíte čekat až na „grand upgrade“ všeho.

Jak jsme již zmínili, inovovaný produkt Secure Productive Enterprise (SPE) bude na trh uveden začátkem října 2016. K tomuto datu teprve vyjdou také závazné licenční dokumenty, jež budou použity pro popisování. Informace pro vás čerpáme z doposud zveřejněných materiálů společnosti Microsoft, nicméně ke změnám ještě může dojít. Můžete si však být jisti, že se o nich dočtete na stránkách našeho magazínu.

Pokud byste se o možnostech pořízení a využívání balíčku Secure Productive Enterprise chtěli dozvědět více, neváhejte kontaktovat naše konzultanty, kteří vás problematikou rádi provedou.

- Zuzana Sobotková
a Ondřej Soukup ■

SOFTWAREVÝ QUAS www.daquas.cz/quas

Komunikační rozhraní mezi našimi klienty, našimi službami a našim partnerstvím (distribuce na adresy obchodních partnerů a při akcích, kterých je DAQUAS účasten)
adresa DAQUAS, spol. s r.o., Anny Letenské 7, 120 00 Praha 2, **webové stránky** www.daquas.cz, **e-mail** daquas@daquas.cz
telefony +420 222 51 22 01, +420 603 44 24 34

IČ 14616947, zapsaná u Městského soudu v Praze v oddíle C, vložce 24258
obchodní a licenční informace (obchod@daquas.cz), **Infocentrum MSDN** (msdn@daquas.cz)
bezpečnostní produkty (security@daquas.cz), **pro poskytovatele služeb** (provider@daquas.cz)
změna kontaktních údajů (quas@daquas.cz)

vychází 4x ročně ■ uzávěrka tohoto čísla 21. září 2016 ■ náklad 2600 výtisků
příští číslo vyjde v prosinci 2016 ■ ISSN 1210-440X

Není-li uvedeno jinak, jsou všechny ceny v tomto čísle bez DPH a mohou se měnit s pohybem kurzu zahraničních měn.

Dostal se k vám softwarový QUAS náhodou a chcete číst i příští číslo? Pro to, abyste se zařadili mezi jeho pravidelné adresáty, stačí málo: pořizujte software nebo konzultační služby u společnosti DAQUAS.

Všechny texty jsou autorské a byly napsány k užtku a potěšení společnosti DAQUAS, spol. s r.o. a jejích klientů.
Chcete-li odtud přebírat články, či jejich pasáže, nezapomeňte uvádět zdroj, jinak porušujete nejen ustanovení autorského zákona, ale co horšího – též mravy ustálené mezi slušnými lidmi.

Skladba balíčků Enterprise Mobility and Security

	Identity and access management	Managed mobile productivity	Information protection	Identity-driven security
EMS E5	Azure Active Directory Premium P2 Identity and access management with advanced protection for users and privileged identities <i>(includes all capabilities in P1)</i>		Azure Information Protection Premium P2 Intelligent classification and encryption for files and emails shared inside and outside your organization <i>(includes all capabilities in P1)</i>	Microsoft Cloud App Security Enterprise-grade visibility, control, and protection for your cloud applications
EMS E3	Azure Active Directory Premium P1 Secure single sign-on to cloud and on-premises apps MFA, conditional access, and advanced security reporting	Microsoft Intune Mobile device and app management to protect corporate apps and data on any device	Azure Information Protection Premium P1 Encryption for all files and emails across cloud and on-premises storage locations Cloud-based file tracking	Microsoft Advanced Threat Analytics Protection from advanced targeted attacks leveraging user and entity behavioral analytics

Nástroje Office 365

O365 Feature	E1	E3	E5
Email and Calendar – Exchange	50 GB	Unlimited	Unlimited
Social, Video, Sites, Task Mgmt. – SharePoint, Yammer	●	●	●
IM, Meetings, Meeting Broadcast – Skype for Business	●	●	●
File Storage, Information Discovery – OneDrive, Delve	●	●	●
Office Online	●	●	●
Office Client Apps – Office 365 ProPlus		●	●
Archiving, Rights Mgmt. – DLP, Encryption		●	●
Office 365 Advanced eDiscovery (formerly Equivio)			●
End User & Org. Analytics – Power BI Pro, Delve			●
Cloud PBX – Skype for Business			●
PSTN Conferencing – Skype for Business			●

Obsah sad Secure Productive Enterprise

Secure Productive Enterprise E3	Secure Productive Enterprise E5
Formerly Enterprise Cloud Suite (ECS)	NEW
Office 365 E3 Enterprise Mobility + Security E3 Windows 10 Enterprise E3	Office 365 E5 Enterprise Mobility + Security E5 Windows 10 Enterprise E5

Funkce v edicích Windows 10

	Pro	Enterprise E3	Enterprise E5
SECURITY AND IDENTITY			
Microsoft Passport	●	●	●
Enterprise Data Protection	●	●	●
Credential Guard		●	●
Device Guard		●	●
Windows Defender Advanced Threat Protection			●
MANAGEMENT AND DEPLOYMENT			
Domain Join and Azure AD Join	●	●	●
MDM Enablement	●	●	●
Windows Store for Business, Private Catalog	●	●	●
Managed User Experience		●	●
AppLocker		●	●
Microsoft Application Virtualization (App-V)		●	●
Microsoft User Environment Virtualization (UE-V)		●	●
Advanced Telemetry Controls		●	●

For a full list of features and capabilities please visit the website

 GOPAS®

HACKER Fest 2016

www.hackerfest.cz

*„Pokud znáš nepřítele a znáš i sebe, pak neprohraješ jedinou bitvu ze sta.
Pokud znáš svého nepřítele, ale neznáš sebe, jednou zvítězíš a podruhé budeš poražen.
Pokud neznáš nepřítele ani sebe, prohraješ každou jednotlivou bitvu ze sta.“*

Sun Tzu, Umění války

Největší IT Security / Hacking událost v ČR!

24.–26. října 2016
Praha | Česká republika

KONFERENCE | WORKSHOP